

Instrucciones de regulación
Istruzioni di regolazione
Instruções de regulagem

Regulación solo por un experto con experiencia.
Regolazione solo da un esperto con esperienza.
Regulagem somente por um especialista com experiência.

Regulación presión de cierre · Regolazione della pressione sulla guarnizione · Regulagem pressão na vedação

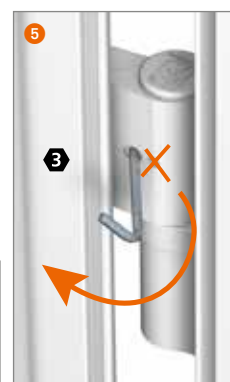
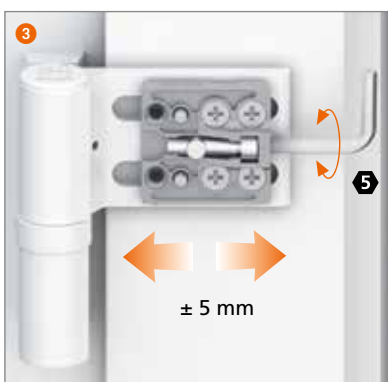
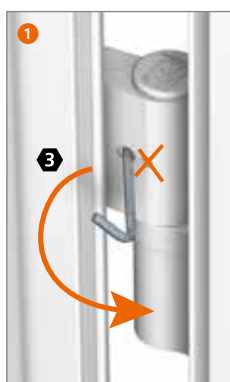


Regulación de presión de cierre dentro del rango de galce más una reserva de 0,5 mm en ambas direcciones.

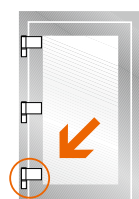
Variatione della pressione sulla guarnizione nel limite del sormonto con riserva di più 0.5 mm in entrambi i lati.

Modificação da pressão de vedação dentro da área do esquadro mais reserva de 0,5 mm em ambos os lados.

Regulación horizontal · Regolazione orizzontale · Regulagem horizontal



Regulación vertical · Regolazione verticale · Regulagem vertical



Nota: El peso de la puerta siempre se debería apoyar en la bisagra inferior. Las bisagras superiores solo se ajustan en función de la inferior.

Attenzione: La cerniera inferiore deve portare il peso, portare le cerniere superiori solo in appoggio.

Atenção: A dobradiça de baixo deve portar o peso, apenas reajustar as dobradiças de cima.

¡Cojinetes de plástico libre de mantenimiento – no lubricar en ningún caso!

Boccola cuscinettata in materiale sintetico – **non lubrificare mai!**

Bucha de apoio de eixo feito de plástico – **em nenhum caso lubrificar!**

