



Hahn Türband 4 AT

- ES Bisagra universal para puertas metálicas
- IT Cerniera universale per porte in metallo
- PT Dobradiça universal para portas metálicas



Instrucciones de montaje · Istruzioni di montaggio · Instruções de montagem



Instrucciones de montaje
Istruzioni di montaggio
Instruções de montagem

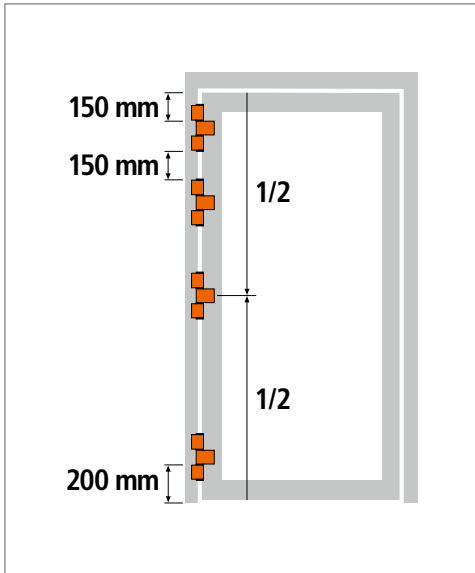
Imagen DIN izq.

Illustrazione DIN sin.

Ilustração DIN esq.



Montaje de la bisagra · Montaggio della cerniera · Montagem da dobradiça



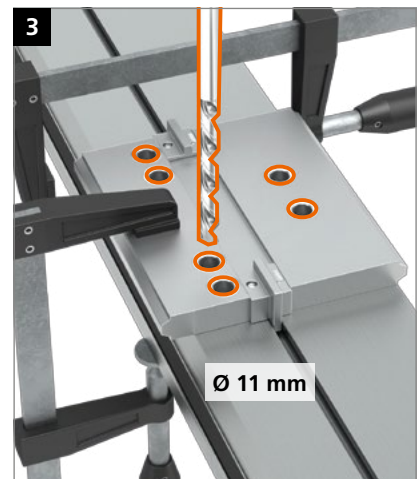
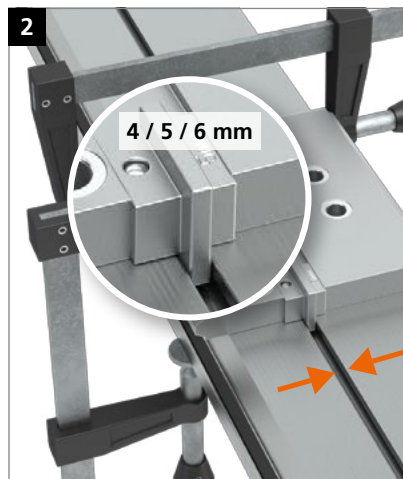
Recomendamos la aplicación de una tercera bisagra 150 mm por debajo de la bisagra superior, en caso de uso abre puertas eléctricos, cierra puertas potentes o uso muy frecuente. En caso de dudas por favor contacten con nosotros.

Si consiglia l'applicazione di una terza cerniera 150 mm sotto la cerniera superiore, nel caso di utilizzo di apriporta elettrici, azionamento battente o utilizzo gravoso. In caso di dubbi, non esitate a contattarci.

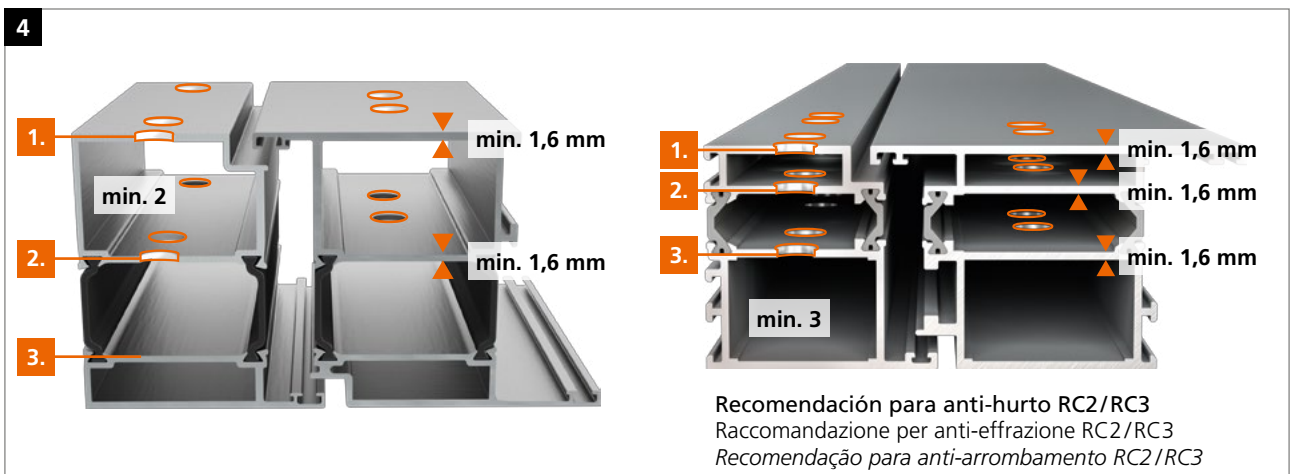
Recomendamos a aplicação de uma terceira dobradiça 150 mm abaixo da dobradiça superior, no caso de uso de abridores elétricos, fechos de portas potentes ou uso muito frequente. Em caso de dúvida, entre em contato conosco.



Las plantillas de Tuerband 3, Tuerband 4 y Tuerband 4 AT son compatibles. Dima di Tuerband 3, Tuerband 4 e Tuerband 4 AT sono compatibili. Os gabaritos de Tuerband 3, Tuerband 4 y Tuerband 4AT são compatíveis.

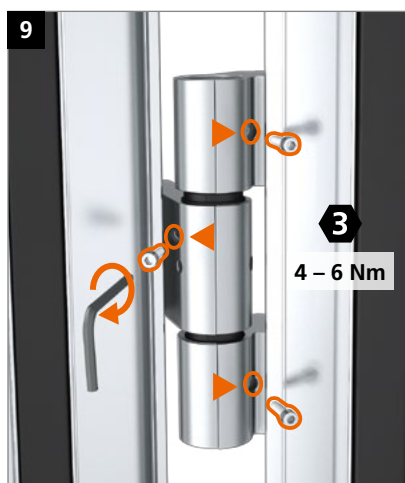
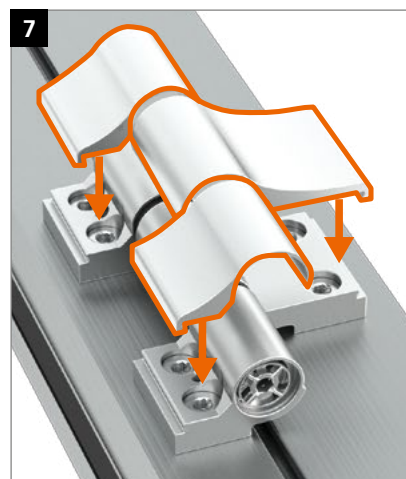
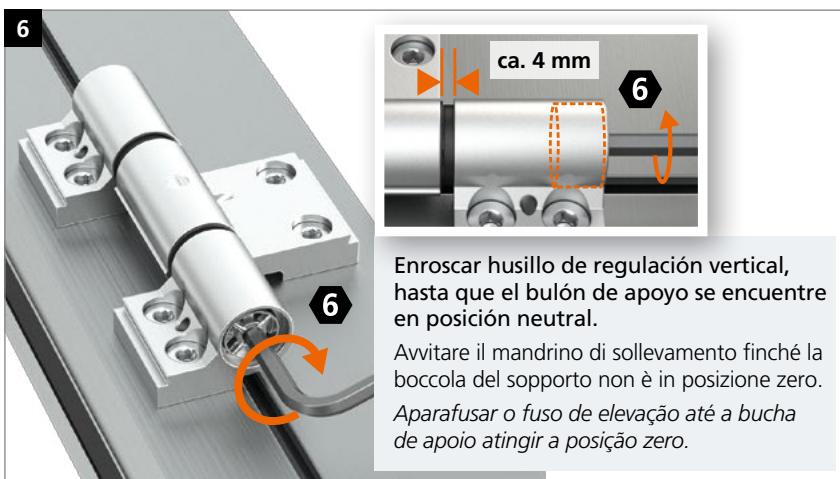
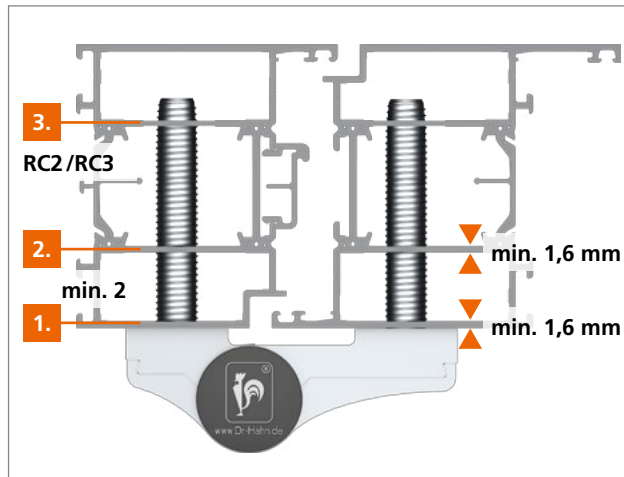
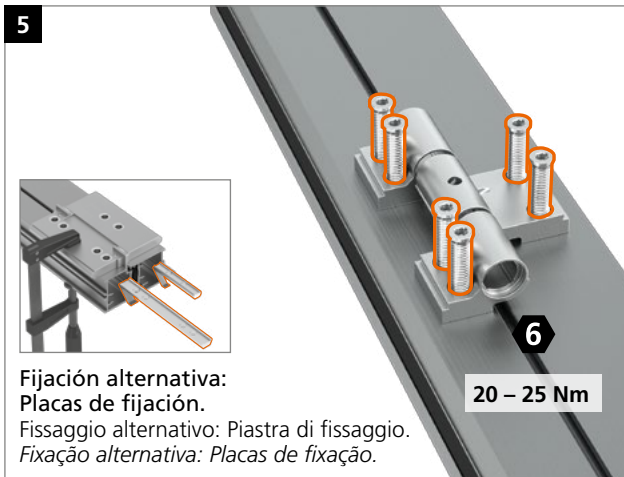


Tener en cuenta DIN izq./DIN der.
 Attenzione al DIN sin./DIN de. Atenção a DIN esq./DIN dir.





Montaje de la bisagra · Montaggio della cerniera · Montagem da dobradiça



¡Cojinetes de plástico libre de mantenimiento – no lubricar en ningún caso!

Boccola cuscinettata in materiale sintetico – non lubrificare mai!

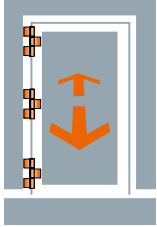
Bucha de apoio de eixo feito de plástico – em nenhum caso lubrificar!

Instrucciones de regulación
Istruzioni di regolazione
Instruções de regulagem

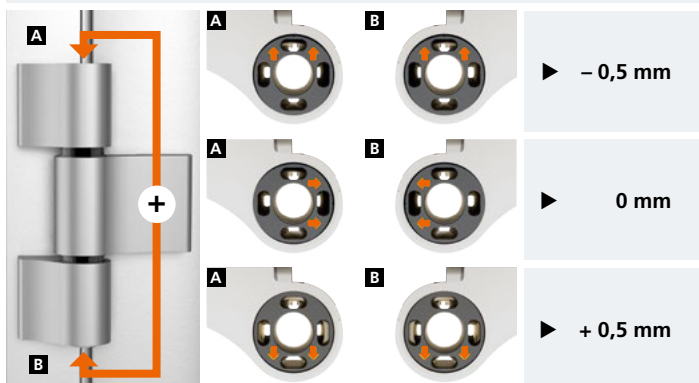
Regulación solo por un experto con experiencia.
 Regolazione solo da un esperto con esperienza.
 Regulagem somente por um especialista com experiência.



Regulación presión de cierre · Regolazione della pressione sulla guarnizione · Regulagem pressão na verdação



Posición de la marca en el casquillo según la regulación:
 Posizione del segno sulla boccola secondo il regolamento:
 Posição da marca na bucha de acordo com o regulamento:

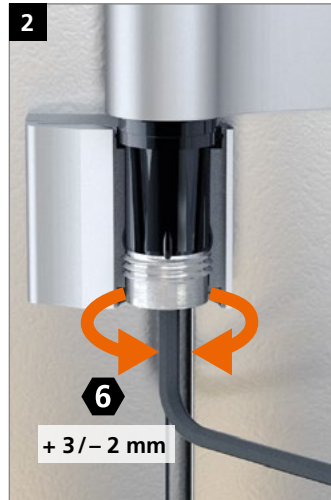
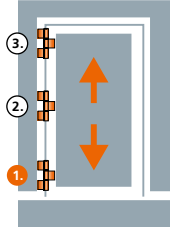


Instrucciones de regulación
Istruzioni di regolazione
Instruções de regulagem

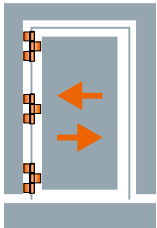
Regulación solo por un experto con experiencia.
 Regolazione solo da un esperto con esperienza.
 Regulagem somente por um especialista com experiência.



Regulación vertical · Regolazione verticale · Regulagem vertical



Regulación horizontal · Regolazione orizzontale · Regulagem horizontal



Importante: asegurar prisionero.
Importante: stringere spina filettata.
Importante: aperte parafuso sem cabeça.

Instrucciones de regulación
Istruzioni di regolazione
Instruções de regulagem

Regulación solo por un experto con experiencia.
Regolazione solo da un esperto con esperienza.
Regulagem somente por um especialista com experiência.



Desmontaje en obra · Smontaggio in loco · Desmontagem no local

