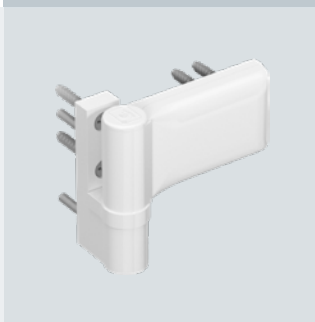
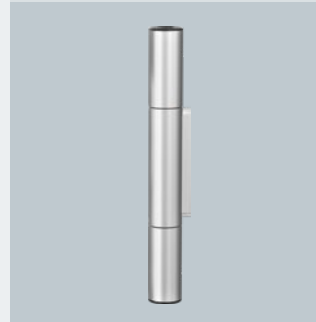
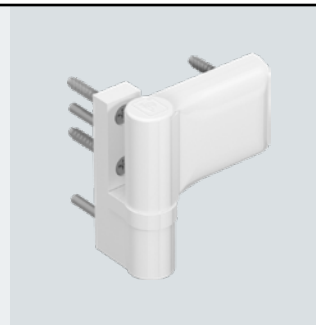




Hahn Produktkatalog

F Catalogue produits

GB Product catalogue





HAHN VL-BAND AL



DESCRIPTION

HAHN VL BAND AL – CONCEALED HINGE FOR ALUMINIUM DOORS

Clear forms with high functionality and quality set accents in architecture nowadays just as in the past. The development of concealed hinges for aluminium and steel doors, in short VL Band AL and VL Band ST focuses on that. The design hinges which are inconspicuous when a door is closed allow room for creativity based on our sophisticated technology. The Hahn VL Band AL is especially popular among door manufacturers, planners and architects, who attach importance to uncompromising aesthetic appeal while planning their objects and who require durable door hinges and a high degree of reliability.

■ Areas of application:

Doors made of aluminium sections, especially in commercial buildings and stylish residential buildings

- Main entrance doors
- Side entrance doors
- Exterior doors

■ Suited for all door-frame systems which open both inward and outward

■ Door hinges are largely pre-assembled

SYSTEM / APPLICATION

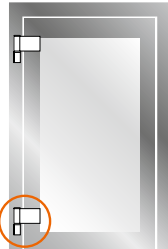
- Material: Made of extruded aluminium
- Fastening method: Expansion anchor
- Load capacity: Depending on profile section design max. 120 kg
- Adjustability: Without raising or removing the door adjustable in 4 directions
 - Horizontal adjustment ± 2 mm
 - Vertical adjustment ± 3 mm
- Can be used on left or right
- Certifications: CE-certified according to EN1935:2002 hinge class 10
- Clear width 100%
- Doors open up to 105°

The Hahn VL-Band AL is a system-adapted hinge which was developed in close co-operation with door manufacturers. Different door/frame combinations require special solutions. To help us process your enquiry and order, we require accurate information about the respective door/frame combination to be used.



Notice de réglage Adjustment instructions

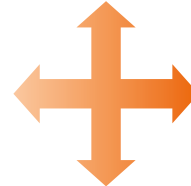
Hinweis · Remarque · Note



Unteres Band soll tragen, obere Bänder nur nachstellen.

La paumelle basse doit porter, ajustez uniquement les paumelles hautes.

Lower hinge should bear weight, only adjust the upper hinges.



Bei allen Verstellungen ist der Türflügel im Schwerpunkt zu entlasten.

Avant tout réglage soulevez le vantail. Aucun réglage ne doit être effectué en charge.

Whenever readjusting the door wing, the load must be taken off the centre of gravity.

Horizontalverstellung · Réglage horizontal · Horizontal adjustment



Horizontalverstellung – (nach Bedarf am oberen und / oder unteren Band) Klemmschrauben leicht lösen.

Réglage horizontal – (selon les besoins, sur la paumelle haute et/ou du bas)

Desserrez légèrement les vis de pincement.

Horizontal adjustment – (at the upper and/or lower hinge as required) Slightly loosen clamping screws.



Beide Sicherungsschrauben bis Anschlag lösen.

Desserrez complètement les deux vis de blocage.

Loosen both safety screws till stop.



Schattennut verstellen.
Réglez la rainure.
Adjust shadow groove.



Beide Sicherungsschrauben anziehen.
Serrez les deux vis de blocage.
Tighten both safety screws.



Klemmschrauben festziehen, 1,5 bis 2 Nm.

Achtung: zu festes Anziehen führt zur Beschädigung des Gewindes.

Serrez les vis de pincement de 1,5 à 2 Nm.

Attention : Si vous serrez trop les vis vous risquez d'endommager le filetage.

Tighten clamping screw (1.5 to 2 Nm).

Caution: Over tightening of the clamping screw can cause damage to the thread.



Notice de réglage Adjustment instructions

Höhenverstellung an der eingebauten Tür · Réglage vertical sur porte montée · Height adjustment the mounted door



- Klemmschrauben 1 an beiden Bändern leicht lösen.



Türe anheben: Höhenverstellungsschrauben 3 an beiden Bändern durch zwei Umdrehungen lösen. Am unteren Band Türflügel mit Höhenverstellungsschraube 2 anheben (max. + 3 mm).

Türe absenken: Am oberen Band Höhenverstellungsschraube 2 durch zwei Umdrehungen lösen. Am unteren Band Türflügel mit Höhenverstellungsschraube 2 absenken (max. - 3 mm).

- Am oberen Band Höhenverstellungsschrauben 2 nachstellen.
- Verstellungsschrauben 3 an beiden Bändern 2 bis 4 Nm anziehen.
- Klemmschrauben 1 an beiden Bändern 1,5 bis 2 Nm festziehen.

Achtung: zu festes Anziehen führt zur Beschädigung des Gewindes.

- Desserrez légèrement les vis de pincement 1 des deux paumelles.



Soulever la porte : desserrez les vis de réglage vertical 3 des deux paumelles en faisant deux tours. Soulevez le vantail (max. + 3 mm) en réglant la vis de réglage 2 sur la paumelle du bas.

Abaissier la porte : desserrez la vis de réglage vertical 2 sur la paumelle du haut en faisant deux tours. Abaissez le vantail (max. - 3 mm) en réglant la vis de réglage 2 sur la paumelle du bas.

- Ajustez la vis de réglage en hauteur 2 sur la paumelle du haut.
- Serrez les vis de réglage 3 de 2 à 4 Nm sur les deux paumelles.
- Serrez les vis de pincement 1 de 1,5 à 2 Nm sur les deux paumelles.

Attention : Si vous serrez trop les vis vous risquez d'endommager le filetage.

- Slightly loosen clamping screws 1 at both hinges.



Raising the door: Loosen vertical adjustment screws 3 by two turns at both hinges. Raise the door using the vertical adjustment screw 2 at the lower hinge (max. + 3 mm)

Lowering the door: Loosen vertical adjustment screw 2 by two turns at the upper hinge, and lower the door using vertical adjustment screw 2 at the bottom hinge (max. - 3 mm).

- Reset vertical adjustment screws 2 at the upper hinge.
- Tighten adjustment screws 3 2 to 4 Nm at both hinges.
- Tighten clamping screws 1 1.5 to 2 Nm at both hinges.

Caution: Over tightening of the clamping screw can cause damage to the thread.



Lagerbuchse aus wartungsfreiem Kunststoff
– **keinesfalls schmieren!**

Douille en matière plastique ne requérant aucun entretien
– **ne graisser en aucun cas !**

Bearing bushings made of maintenance-free PVC
– **do not lubricate!**



Hahn Serie 60 AT



Hahn KT-EV



Hahn VL-Band ST



Hahn Rollenband G



Hahn KT-RV



*Für jede
Situation
die passende
Lösung*



Hahn KT-V 6R



Hahn VL-Band 180



Hahn Rollenband NG



Hahn KT-RN



Hahn Türband 4 AT



Hahn KT-Rollenband NL



Hahn KT-SV



Hahn KT-B 6R



Hahn Türband 4 AT



Hahn KT-N 6R



Hahn Türband 4 HM0



Hahn KT-RKN



Hahn KT-RV



Hahn KT-EN



Hahn Rollenband AT



Hahn Serie 60 AT



Hahn VL-Band AT



Hahn Klemmband



Hahn KT-RKV



Hahn Klemmband



Hahn AT-G



Hahn KT-RN

 **Dr. Hahn**[®]
TÜRBÄNDER. MADE IN GERMANY.



Dr. Hahn GmbH & Co. KG

Trompeterallee 162-170 · D-41189 Mönchengladbach
Postfach 400109 · D-41181 Mönchengladbach
Phone +49(0)2166 954-3 · E-Mail: sales@dr-hahn.com
www.dr-hahn.eu