



Hahn KT-EV / KT-EN

Für Haus- und Nebeneingangstüren



■ Für alle gängigen
Aufdeckmaße
von 15–23 mm





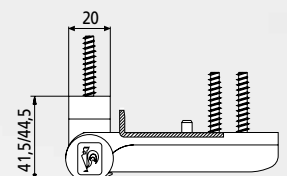
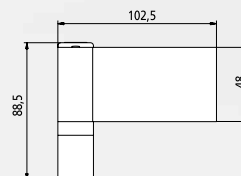
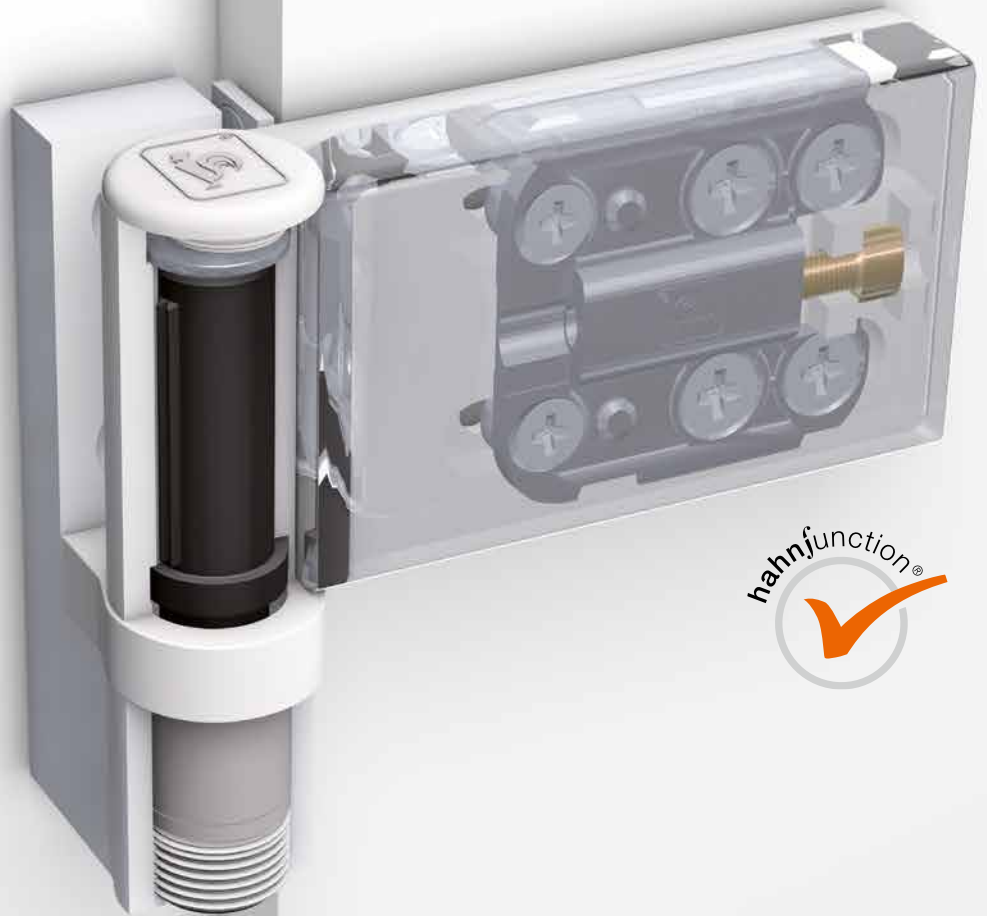
Hahn KT-EN

Universalband mit Aufdeckverschraubung
für Haus- und Nebeneingangstüren



Eigenschaften

- Für optimale Funktion: spielfreier und verschleißfreier Sitz aller Lager- und Verstellelemente.
- Hebespindel transportgesichert.
- Für alle gängigen Aufdeckmaße von 15 – 23 mm.
- Einzelteile fest in den Bandkörpern positioniert – keine Probleme bei Transport und Montage der Tür.
- Rationelle Justierung, alle Verstellungen durch eine Person möglich.
- Mehr Sicherheit durch integrierte Einbruchhemmung ohne Zusatzteile.
- Höherer Komfort durch stufenlose Andruckverstellung ohne An- und Ausheben der Tür.
- KT-EN mit Aufdeckverschraubung für zusätzliche Stabilität.
- **NEU:** Auch mit selbstbohrenden Schrauben erhältlich.



für Standard Rahmen

Hahn KT-EV

Universalband für Haus- und Nebeneingangstüren



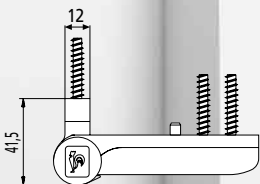
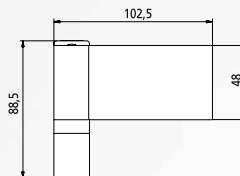
Einsatzgebiete

Für leichte Kunststofftüren mit schmalen Profilen:

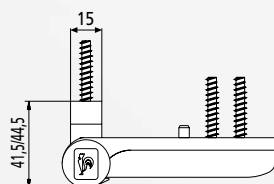
- Haupteingangstüren
- Nebeneingangstüren
- Innentüren
- Außentüren
- Wohnungsabschlusstüren
- Nach innen und außen öffnend
- Universell einsetzbar

Werkstoffe

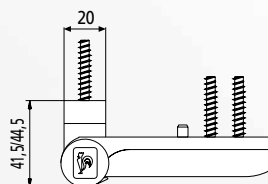
- Bandkörper aus stranggepresstem Aluminium
- Nichtrostender, verschleißfreier Lagerbolzen
- KS-Lagerbuchsen mit Teflonzusatz
- Wartungsfrei durch selbstschmierende Eigenschaft des eingesetzten Spezial-Lagerwerkstoffes bei hervorragenden Laufeigenschaften
- Beste Oberflächenqualität
- Schmutz- und Feuchtigkeitsschutz der Lagerung



für sehr schmale Rahmen



für schmale Rahmen



für Standard Rahmen



Einbauanleitung

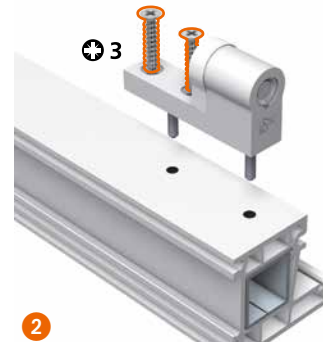
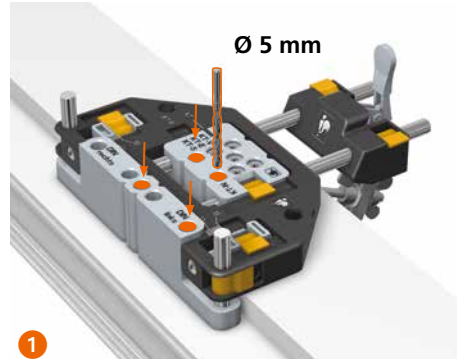
- 1 Einfacher Anschlag, Rahmen/Flügel bohren (Abb. DIN links).
- 2 Rahmenbandteil aufsetzen und verschrauben (max. 4 Nm).

- 1 Einfacher Anschlag, Rahmen/Flügel bohren (Abb. DIN links).
- 2 Rahmenbandteil aufsetzen und verschrauben (max. 4 Nm).

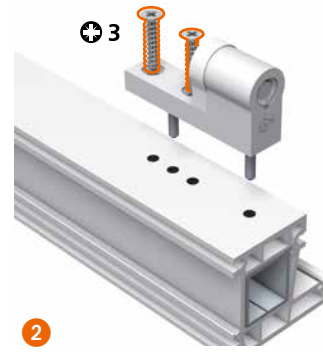
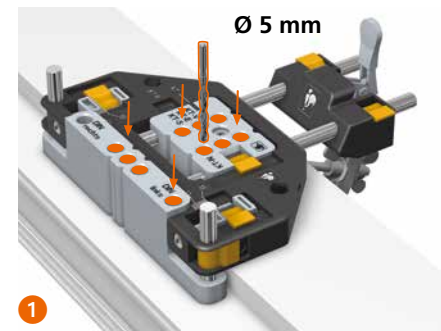
- 1 Lagerbolzen mit Markierung auf Mitte (Nullstellung) in das Flügelbandteil einschieben. Bolzen mit Sonderschraube fixieren (max. 4 Nm).
- 2 Flügelband verschrauben. Zwei Schrauben zusätzlich verwenden – falls notwendig.
- 3 KT-EN: Anschlagwinkel am Aufdeck des Flügels verschrauben.
- 4 Bandabdeckung in Aussparung stecken und aufchieben. Kappe aufstecken. Sicherungsschraube eindrehen.

Rahmenbandteil montieren

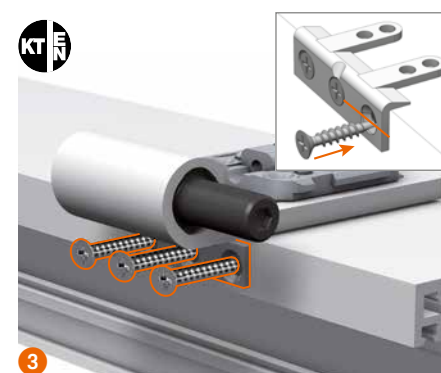
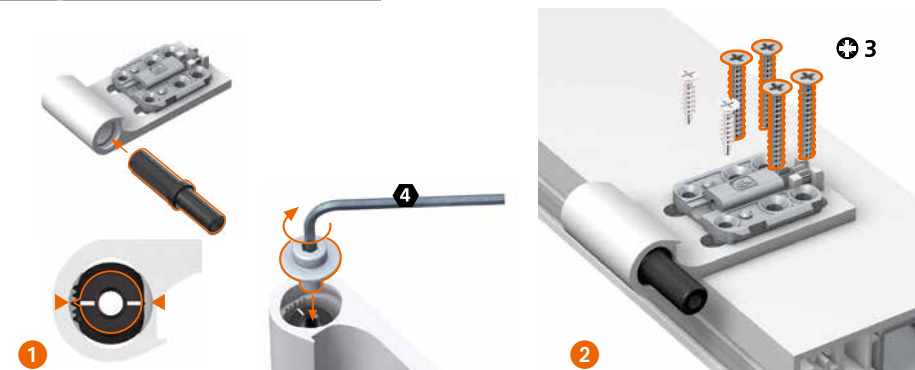
! Mit selbstbohrenden Schrauben



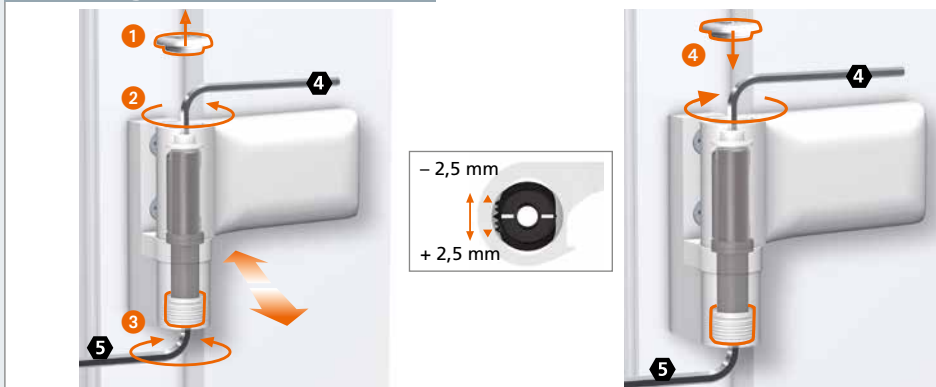
! Mit Standardschrauben



Flügelbandteil montieren

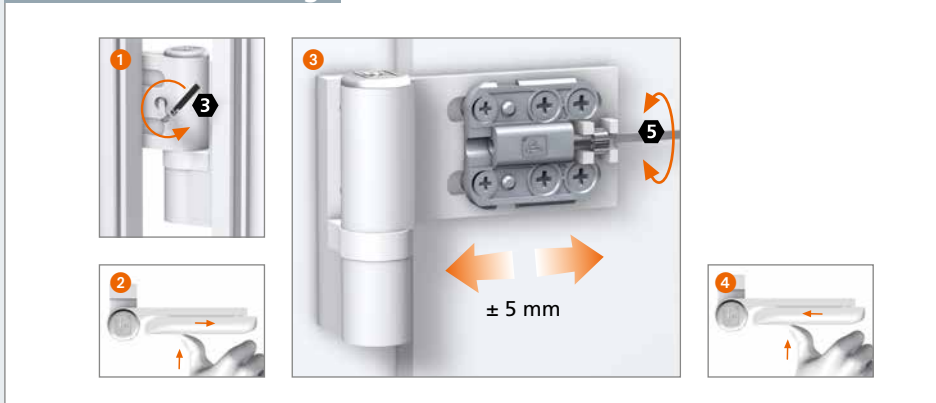


Dichtungsdruck einstellen



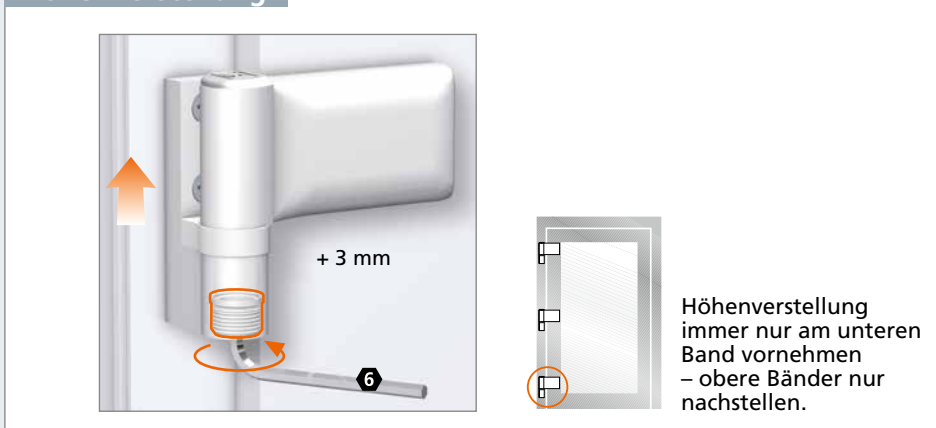
- 1 Abdeckkappe abnehmen.
- 2 Sonderschraube leicht lösen.
- 3 Dichtungsdruck einstellen und in Position halten.
- 4 Sonderschraube festziehen (max. 4 Nm) und Abdeckkappe aufsetzen.

Horizontalverstellung



- 1 Sicherungsschraube lösen.
- 2 Abdeckstück abnehmen.
- 3 Stufenlose Verstellung.
- 4 Abdeckstück aufschieben und Sicherungsschraube anziehen.

Höhenverstellung

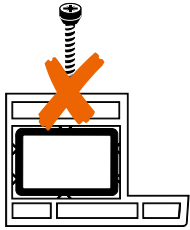


Vertikalverstellung stufenlos
+ 3 mm

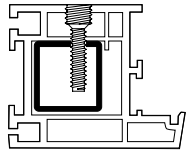
Höhenverstellung
immer nur am unteren
Band vornehmen
- obere Bänder nur
nachstellen.



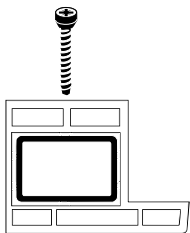
Belastbarkeit bei unterschiedlichen Armierungen



Bei Profilen mit Vorkammer kann die Direktverschraubung zur Verformung der Vorkammer führen.



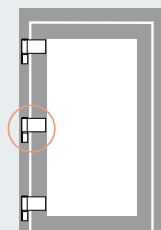
Vorkammer bei Direktverschraubung mit Hahn-Stufenschraube überbrücken.



Auf das Ausfüllern kann bei verstrebt Vorkammern verzichtet werden, wenn die Befestigungsschraube durch den Steg geht oder unmittelbar seitlich anliegt.





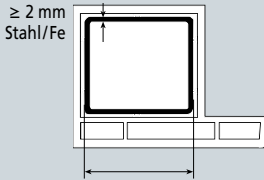
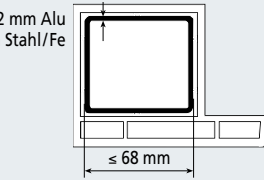
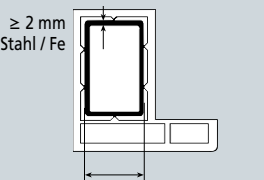
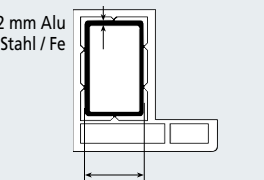
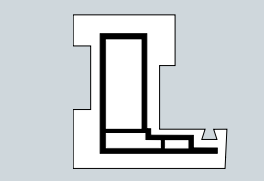


Keine Bandbefestigung auf Profilen ohne Armierung!

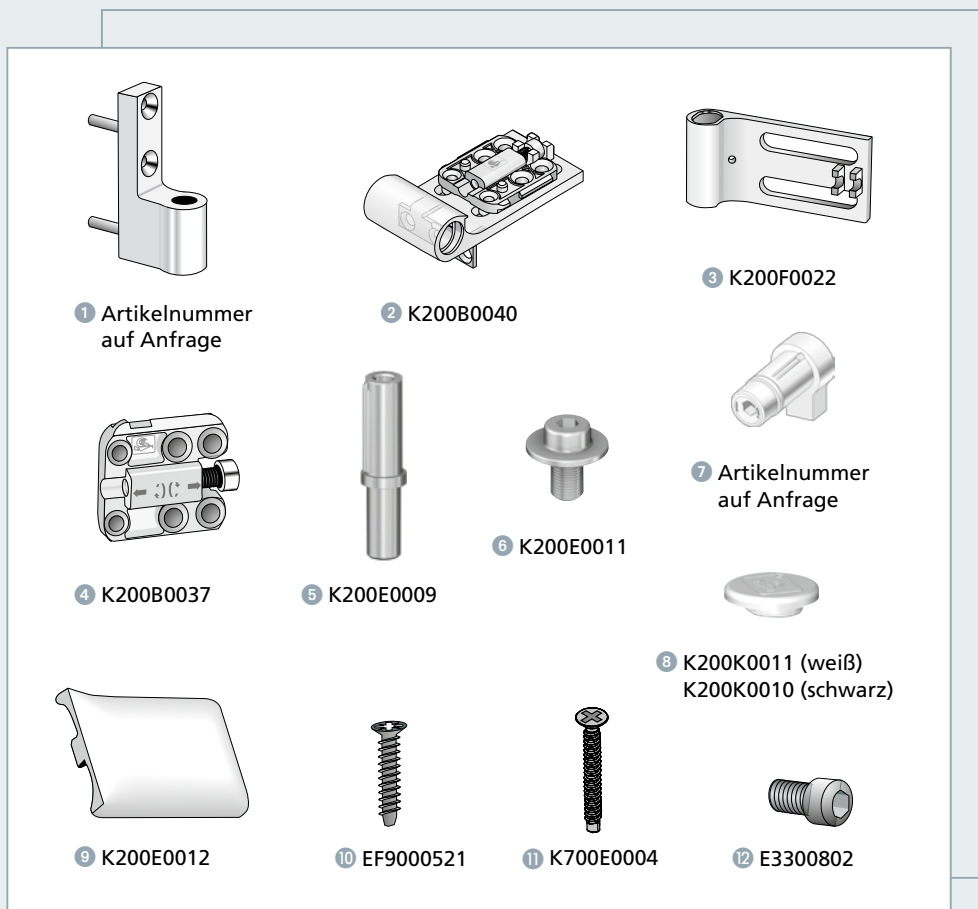


Ein in der Mitte angebrachtes drittes Band lässt keine höheren Flügelgewichte zu – es dient dem gleichmäßigen Dichtungsdruck.

max. Flügelgewicht

	 für sehr schmale Rahmen	 für schmale Rahmen	 für Standard Rahmen	 für Standard Rahmen
	60 kg	80 kg	120 kg	120 kg
	60 kg	80 kg	80 kg	80 kg
	60 kg	80 kg	120 kg	120 kg
	60 kg	80 kg	80 kg	80 kg
	60 kg	80 kg	120 kg	120 kg

Die angegebenen Flügelgewichte beziehen sich auf Flügelgrößen von 1000 x 2000 mm und normal beanspruchte Türen bei Verwendung von 2 Bändern. Die Angaben setzen sachgemäßen Einbau voraus, erfassen grundsätzliche Profilsituationen und sind daher ohne Gewähr. In Zweifelsfällen beraten wir Sie gerne.



- 1 Rahmenbandteil
- 2 Flügelbandteil KT-EN, Verstelleinheit mit Anschlagwinkel vormontiert
- 3 Flügelbandteil KT-EV
- 4 Verstelleinheit KT-EV
- 5 Lagerbolzen
- 6 Sonderschraube
- 7 Lagerbuchse mit Hebespindel
- 8 Abdeckkappe
- 9 Abdeckstück
- 10 Senkblechschraube 6 x 40
- 11 Selbstbohrende Schraube
- 12 Halteschraube für Abdeckstück (klein)

Zubehör

Bohrlehre ohne Spanner für KT-EV/KT-EN	Nr. T315A0000
Bohrlehre mit Spanner für KT-EV/KT-EN	Nr. T315A0001
Bohrlehre ohne Spanner für KT-EV FIX (FIX im Flügel und Rahmen)	Nr. T315A0F06
Bohrlehre mit Spanner für KT-EV FIX (FIX im Flügel und Rahmen)	Nr. T315A0F07
Automatische Stangenbohrlehre für KT-EV/KT-EN, Länge 2300 mm	Nr. T415A0001
Automatische Stangenbohrlehre für KT-EV FIX, Länge 2300 mm	Nr. T415A0F07
Sägeschutz-Lagerbolzen (VE = 24 Stück)	Nr. K250A0042



Lagerbuchse aus wartungsfreiem teflonhaltigen Kunststoff – **keinesfalls schmieren!**



KT-EV für Standard Rahmen (20er Bandfuß)			
Aufdeckbereich I 15–20 mm			
	Weiß RAL 9010 Weiß RAL 9016 Braun RAL 8077	Nr. K207EV000 Nr. K207GV000 Nr. K2075V000	mit selbstbohrenden Schrauben Nr. K207EV050 Nr. K207GV050 Nr. K2075V050
Aufdeckbereich II 18–23 mm			
	Weiß RAL 9010 Weiß RAL 9016 Braun RAL 8077	Nr. K207EV008 Nr. K207GV008 Nr. K2075V008	Nr. K207EV051 Nr. K207GV051 Nr. K2075V051
KT-EV für schmale Rahmen (15er Bandfuß)			
Aufdeckbereich I 15–20 mm			
	Weiß RAL 9010 Weiß RAL 9016 Braun RAL 8077	Nr. K207EV012 Nr. K207GV012 Nr. K2075V012	Nr. K207EV052 Nr. K207GV052 Nr. K2075V052
Aufdeckbereich II 18–23 mm			
	Weiß RAL 9010 Weiß RAL 9016 Braun RAL 8077	Nr. K207EV031 Nr. K207GV031 Nr. K2075V031	Nr. K207EV053 Nr. K207GV053 Nr. K2075V053
KT-EV für sehr schmale Rahmen (12er Bandfuß)			
Aufdeckbereich I 15–20 mm			
	Weiß RAL 9010 Weiß RAL 9016 Braun RAL 8077	Nr. K207EV003 Nr. K207GV003 Nr. K2075V003	Nr. K207EV054 Nr. K207GV054 Nr. K2075V054
KT-EN für Standard Rahmen (20er Bandfuß)			
Aufdeckbereich I 15–20 mm			
	Weiß RAL 9010 Weiß RAL 9016 Braun RAL 8077	Nr. K206EV000 Nr. K206GV000 Nr. K2065V000	Nr. K206EV050 Nr. K206GV050 Nr. K2065V050
Aufdeckbereich II 18–23 mm			
	Weiß RAL 9010 Weiß RAL 9016 Braun RAL 8077	Nr. K206EV008 Nr. K206GV008 Nr. K2065V008	Nr. K206EV051 Nr. K206GV051 Nr. K2065V051