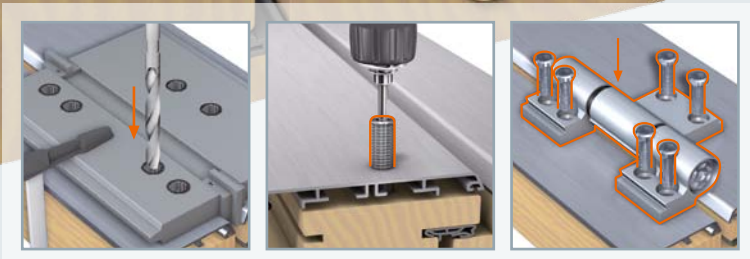
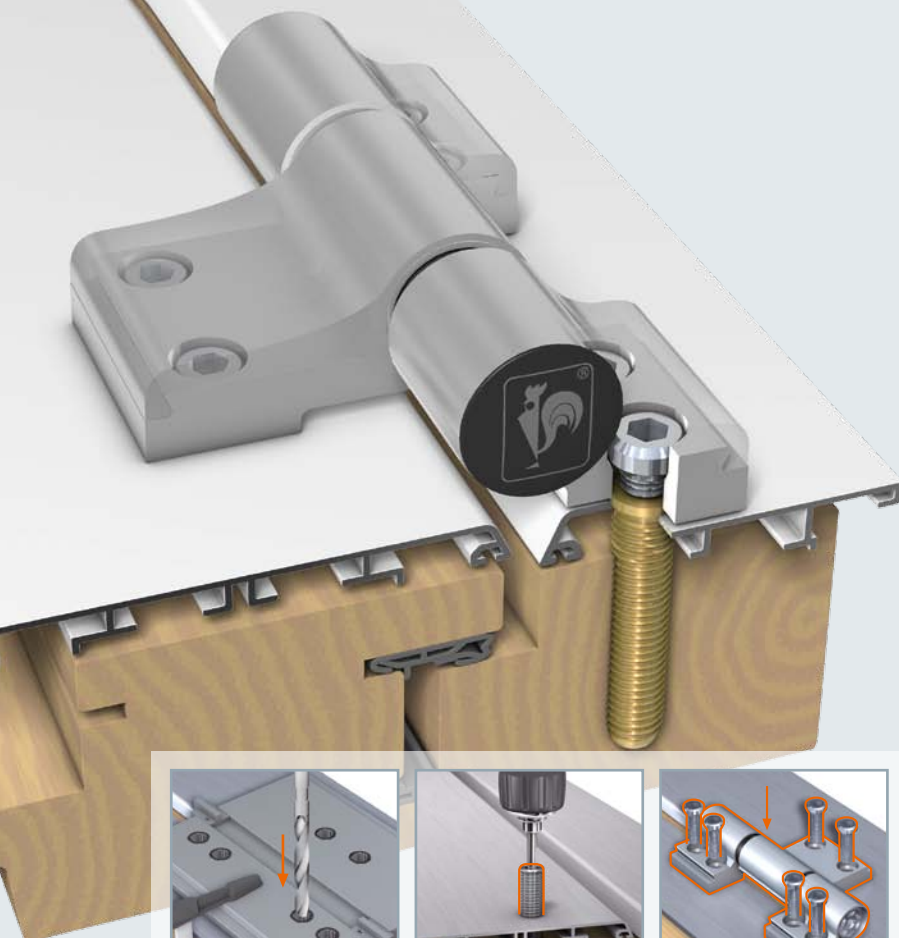




Hahn Türband 4



Für Holz-Aluminium-Türen



Hahn Türband 4 mit Schraub-Anker-Befestigung braucht nur drei Arbeitsschritte:

Bohren, Eindrehen, Verschrauben

- Sehr schnelle Verarbeitung
- Kein Entfernen der Aluminiumschale
- Kein Unterfüttern
- Verstellbar in sechs Richtungen – ohne An- und Ausheben des Flügels
- Nachträgliches Setzen von zusätzlichen Bändern ohne großen Aufwand – selbst bei schon eingepassten Rahmen
- Zur Aluminiumschale passende Türband-Farbe aus der gesamten RAL-Palette wählen
- Für nahezu alle Holz-Aluminium-Profile verwendbar

Angaben zur Aluminiumschale

System

Rahmen

Flügel

Zur Bestimmung des für Ihre Anwendung passenden Türbandes benötigen wir idealerweise eine Zeichnung der kompletten Situation im DXF- oder DWG-Format.

Kontaktdaten

Bitte teilen Sie uns für eventuelle Rückfragen noch Ihre Kontaktdaten mit. Vielen Dank!

Firma

Name

Telefon

Jetzt senden!