

Déclaration des performances

1309-CPD-0148

1. Modèle de paumelle : Klemmband "NG", 2 éléments
2. N° d'identification : A115_
3. But d'utilisation : Portes :
4. Fabricant : Dr. Hahn GmbH & Co. KG
Postfach 30 01 09
41181 Mönchengladbach
5. Système d'évaluation de la stabilité des performances : 1
6. Norme harmonisée : EN 1935:2002
7. Organisme notifié : Institut de vérification PIV, No. 1309, serruriers et ferrures, Velbert a effectué les premiers essais concernant 8.1 à 8.9 suivant en EN 1935:2002 en tant que laboratoire de vérification et établi les procès-verbaux de classification
8. Caractéristiques essentielles :

Caractéristique essentielle	Performance	Spécification techn. harmonisée
8.1 Classe d'utilisation	4	EN 1935:2002
8.2 Cycles d'essai en mode de service continu	200.000	EN 1935:2002
8.3 Masse des portes	100 kg	EN 1935:2002
8.4 Résistance au feu	0	EN 1634-1
8.5 Sécurité	1	EN 1935:2002
8.6 Résistance à la corrosion	4	EN 1670:1998
8.7 Résistance anti-effraction/Protection	1	EN 1935:2002
8.8 Classe de paumelle	12	EN 1935:2002
8.9 Substances dangereuses	-	EN 1935:2002

9. La performance du produit, conformément aux numéros 1 et 2 correspond à la déclaration des performances suivant le numéro 8.

Signé pour le fabricant et au nom du fabricant par :



Eckhard Meyer
Directeur Général
Mönchengladbach, le 01.02.2013



CE₁₃₀₉

PIV Prüfinstitut Schlösser und Beschläge Velbert
Wallstraße 41 – D 42551 Velbert
Institutsleitung: Rainer Ehle, Dipl.-Ing.
Tel 0049-(0)2051-9506 5
Fax 0049-(0)2051-9506 69
Mail: piv.velbert@t-online.de

EG-Konformitätszertifikat

Certificate

1309 - CPD - 0148

Gemäß der Richtlinie 89/106/EWG des Rates der Europäischen Gemeinschaft vom 21. Dezember 1988 zur Angleichung der Rechts- und Verwaltungsvorschriften der Mitgliedsstaaten über Bauprodukte (Bauproduktenrichtlinie – CPD), geändert durch die Richtlinie 93/68/EWG des Rates der Europäischen Gemeinschaften vom 22. Juli 1993, wird hiermit bestätigt, dass das Bauprodukt

Klemmband „NG“
Artikelnummer A115_xxxx*
* siehe Produktmatrix, Seite 2

Ausführung: 2-teiliges Klemmband,

in Verkehr gebracht durch

Dr. Hahn GmbH & Co. KG

Trompeterallee 162-170
41189 Mönchengladbach

und erzeugt im Herstellwerk

41189 Mönchengladbach

Trompeterallee 162-170

durch den Hersteller einer werkseigenen Produktionskontrolle sowie zusätzlichen Prüfung von im Werk entnommenen Proben nach festgelegtem Prüfplan durch den Hersteller unterzogen werden und dass durch die notifizierte Stelle < PIV > eine Erstprüfung der relevanten Eigenschaften des Produktes, eine Erstinspektion des Werkes und der werkseigenen Produktionskontrolle durchgeführt hat und eine laufende Überwachung, Beurteilung und Anerkennung der werkseigenen Produktionskontrolle durchführt.

Dieses Zertifikat bescheinigt, dass alle Vorschriften über die Bescheinigung der Konformität und die Leistungseigenschaften, beschrieben im Anhang ZA.3 der harmonisierten Norm,

EN 1935:2002

Produkt Klassifizierungsschlüssel

Verwendungszweck des Produktes

4	7	5	0	1	4	1	12	Eignung für die Verwendung an Fluchttüren
---	---	---	---	---	---	---	----	---

angewendet wurden und dass das Produkt alle darin vorgeschriebenen Anforderungen erfüllt.

Dieses Zertifikat wurde erstmals am **16.05.2011** ausgestellt und gilt solange, wie die Festlegungen in der angeführten harmonisierten technischen Spezifikation oder die Herstellbedingungen im Werk oder in der werkseigenen Produktionskontrolle selbst nicht wesentlich verändert werden.

Stempel Zertifizierungsstelle

Velbert, 16.05.2011



Rainer Ehle, Dipl.-Ing.
Leiter der Zertifizierungsstelle

Anlagen (Seite 2)
(in der letztgültigen Fassung)



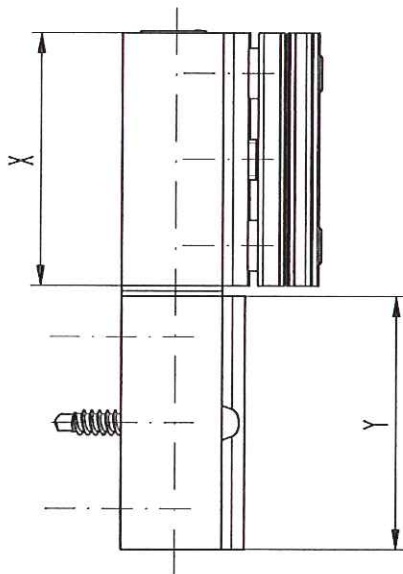
Produktmatrix zum EG-
Konformitätszertifikat
Producttable for EC-Certificate of Conformity



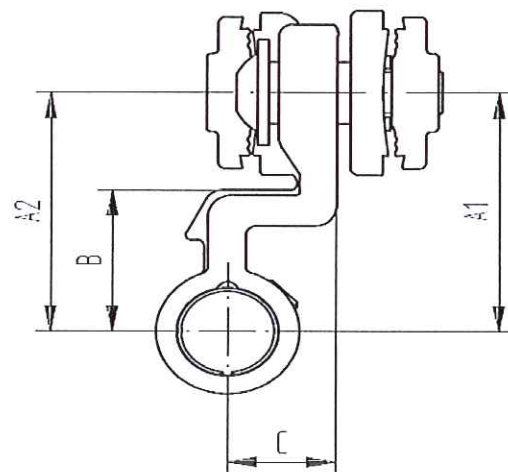
1309 – CPD – 0148

Produktbezeichnung Product definition	Zweiteiliges Klemmband „NG“ Two-part clamping hinge
---	---

Artikel-Nr./ Item no.	A Bohrab- stand Flügel [mm] Drilling distance leaf [mm]	B Bohrab- stand Rahmen [mm] Drilling distance frame [mm]	D Halbmaß-Rahmen [mm] Proportion-frame [mm]	C Halbmaß-Flügel [mm] Proportion-leaf [mm]	Teiligkeit [Stk.] Pieces	EN 1935 [Klasse] Class
A115_XXXX	38,5	38,5	22,8	15	2	12



A115_0000



Rainer Ehle, Dipl.-Ing.
Leiter der Zertifizierungsstelle
Manager of the Certification Office



CE₁₃₀₉

PIV Prüfinstitut Schlösser und Beschläge Velbert
Wallstraße 41 – D 42551 Velbert
Institutsleitung: -Rainer Ehle, Dipl.-Ing.
Tel 0049-2051- 95 06 5
Fax 0049-2051-9506 69
Mail: piv.velbert@t-online.de

Certificat de conformité CE

Certificate

1309 - CPD - 0148

Conformément à la directive 89/106/CEE du Conseil de la Communauté Européenne du 21 décembre 1988, relative au rapprochement des dispositions législatives, réglementaires et administratives des États membres concernant les produits de construction (directive sur les produits de construction - CPD), modifiée par la directive 93/68/CEE du Conseil des Communautés Européennes du 22 juillet 1993,

Klemmband "NG"

Art. Nr. A115_XXXX*

*autres n° d'article, voir la matrice de vue d'ensemble n° 2

Modèle : paumelle à clamer 2 lames pour porte

laquelle est commercialisée par

Dr. Hahn GmbH & Co. KG

Trompeterallee 162-170
41189 Mönchengladbach

et fabriquée à l'usine implantée à

41189 Mönchengladbach

Trompeterallee 162-170

nous confirmons par la présente que le produit de construction est soumis, par le fabricant, à un contrôle de production en usine, et que les éprouvettes prélevées à l'usine sont soumises à des contrôles supplémentaires suivant un plan de contrôle fixé, et que l'organisme notifié - < PIV > - a effectué un premier contrôle du produit portant sur les propriétés pertinentes, ainsi qu'une première inspection de l'usine et du système de contrôle interne de la production, et qu'il assure la surveillance continue, l'évaluation et l'homologation du système de contrôle interne de la production.

Le présent certificat atteste que toutes les prescriptions relatives à la certification de la conformité et aux propriétés d'usage mentionnées à l'annexe ZA.3 de la norme harmonisée ont été appliquées, et que le produit remplit l'ensemble des exigences y énumérées.

EN 1935: 2002

Produit Clé de classification

4	7	5	0	1	4	1	12
Usage prévu du produit: Apte à une utilisation sur les portes de sortie de secours							

Le certificat correspondant a été délivré, pour la première fois, le 16.05.2011, et il sera valable aussi longtemps qu'il n'y a pas de modification majeure quant aux prescriptions fixées par la spécification technique harmonisée mentionnée ou aux conditions de fabrications poursuivies à l'usine.

Velbert, 16.05.2011

Cachet du centre de certification

Rainer Ehle, Dipl.-Ing.
Directeur du centre de certification

français

Déclaration de neutralité des substances chimiques

Règlement REACH CE 1907/2006

Cher client,

Le règlement CE 1907/2006 concernant l'enregistrement, l'évaluation, l'autorisation et la restriction des substances chimiques (REACH) est entré en application le 01.06.2007. Son objectif est d'enregistrer et d'évaluer les substances chimiques utilisées dans l'Union Européenne.

La Société Dr. Hahn GmbH & Co. KG produit des paumelles et est par conséquent un fabricant de soi-disant „articles“. Nous ne produisons aucune substance chimique, mais utilisons celles-ci exclusivement à titre d'auxiliaires dans notre production. En tant qu'„usager en aval“, nous ne sommes pas dans l'obligation de les pré-enregistrer nous-mêmes, mais dépendons des informations et en particulier de l'enregistrement des substances chimiques utilisées par nos fournisseurs préalables. La phase de pré-enregistrement, qui a pris fin le 1 décembre 2008, est entretemps achevée et ne nous a conduits à aucune restriction identifiable concernant notre gamme de produits et de services.

Au vu de l'état actuel de nos connaissances et des informations de nos fournisseurs préalables existantes jusqu'à présent, les produits que nous avons livrés jusqu'à maintenant ne contiennent aucune substance inscrite dans la Liste des substances extrêmement préoccupantes (SVHC ; en date du 20.06.2013) suivant l'Annexe XIV du Règlement REACH.

Ces informations de produit reposent sur l'état actuel de nos connaissances et de nos expériences.

Nous nous tenons volontiers à votre disposition pour répondre à vos questions.

Sincères salutations

Dr. Hahn GmbH & Co. KG



Ulli Cremers

QMB

Mönchengladbach, den 24.06.2013