

Déclaration des performances

1309-CPR-0220

1. Modèle de paumelle : AT-G, 2 éléments
2. N° d'identification A510G0000, A511_XXXX
3. But d'utilisation : Portes :
4. Fabricant : Dr. Hahn GmbH & Co. KG
Postfach 30 01 09
41181 Mönchengladbach
5. Système d'évaluation de la stabilité des performances : 1
6. Norme harmonisée : EN 1935:2002
7. Organisme notifié : Institut de vérification PIV, No. 1309, serruriers et ferrures, Velbert a effectué les premiers essais concernant 8.1 à 8.9 suivant en EN 1935:2002 en tant que laboratoire de vérification et établi les procès-verbaux de classification
8. Caractéristiques essentielles :

Caractéristique essentielle	Performance	Spécification techn. harmonisée
8.1 Classe d'utilisation	4	EN 1935:2002
8.2 Cycles d'essai en mode de service continu	200.000	EN 1935:2002
8.3 Masse des portes	100 kg	EN 1935:2002
8.4 Résistance au feu	0	EN 1634-1
8.5 Sécurité	1	EN 1935:2002
8.6 Résistance à la corrosion	4/5	EN 1935:2002
8.7 Résistance anti-effraction/Protection	1	EN 1935:2002
8.8 Classe de paumelle	12	EN 1935:2002
8.9 Substances dangereuses	-	EN 1935:2002

9. La performance du produit, conformément aux numéros 1 et 2 correspond à la déclaration des performances suivant le numéro 8.

Signé pour le fabricant et au nom du fabricant par :



Eckhard Meyer
Directeur Général
Mönchengladbach, le 29.04.2015



PIV Prüfinstitut Schlösser und Beschläge Velbert
 Wallstraße 41 – D 42551 Velbert
 Institutsleitung: Rainer Ehle, Dipl.-Ing.
 Tel 0049-(0)2051-9506 5
 Fax 0049-(0)2051-9506 69
 Mail: piv.velbert@t-online.de



1309

Zertifikat der Leistungsbeständigkeit

Certificate of constancy of performance

1309 - CPR - 0220

Gemäß der Verordnung (EU) Nr. 305/2011 des Europäischen Parlaments und des Rates vom 09. März 2011 (Bauproduktenverordnung – CPR), gilt dieses Zertifikat für das Bauprodukt

AT-G

Artikelnummer: A510G0000
 weitere Artikelnummern siehe Produktmatrix

Ausführung: 2-teiliges Aufschraubband

hergestellt durch oder für

Dr. Hahn GmbH & Co. KG

Trompeterallee 162-170
 41189 Mönchengladbach

und erzeugt im Herstellwerk

41189 Mönchengladbach
 Trompeterallee 162-170

Dieses Zertifikat bescheinigt, dass alle Vorschriften über die Bewertung und Überprüfung der Leistungsbeständigkeit und die Leistungen beschrieben im Anhang ZA der harmonisierten Norm

EN 1935:2002

entsprechend System 1 angewendet werden und dass das Bauprodukt alle darin vorgeschriebenen Anforderungen erfüllt.

Produkt Klassifizierungsschlüssel

4	7	5	0	1	4 (5*)	1	12
Position 6*: Klasse 5 gemäß EN 1670:2007							

Dieses Zertifikat wurde erstmals am **26.11.2013** ausgestellt und bleibt gültig, solange sich die in der harmonisierten Norm genannten Prüfverfahren und/oder Anforderungen der werkseigenen Produktionskontrolle zur Bewertung der Leistung der Merkmale nicht ändern und das Produkt und die Herstellbedingungen im Werk nicht wesentlich geändert werden.

Stempel Zertifizierungsstelle

D-Velbert, 22.04.2015

Dieses Zertifikat hat insgesamt 2 Seiten



Oliver Troska, Dipl.-Ing. (FH)
 Stellv. Leiter der Zertifizierungsstelle



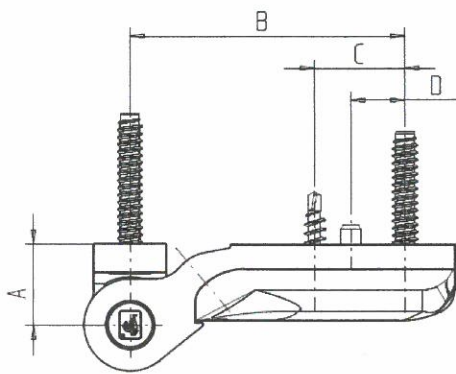
Produktmatrix zum
Zertifikat der Leistungsbeständigkeit
Product table for Certificate of constancy of performance



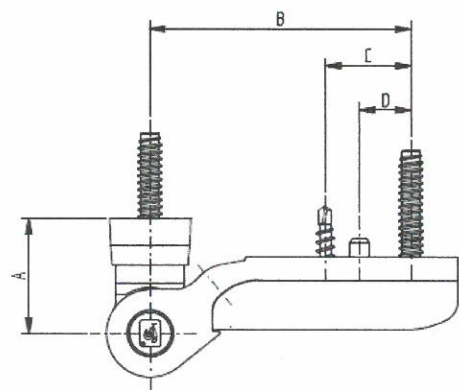
1309 – CPR – 0220

Produktbezeichnung: Product definition:	AT-G, 2-teilig/ 2-part
---	-------------------------------

Artikel-Nr. Item number	A [mm]	B [mm]	C [mm]	D [mm]	Teiligkeit Pieces	EN 1935 [Klasse] [Class]
A510_XXXX	20	68,5	22,5	13,5	2	12
A511_XXXX	27-31	68,5	22,5	13,5	2	12



A510_XXXX



A_511_XXXX



Oliver Troska
 Oliver Troska, Dipl.-Ing. (FH)
 Stellv. Leiter der Zertifizierungsstelle
 Deputy Manager of the Notified Body



PIV Prüfinstitut Schlösser und Beschläge Velbert
Wallstraße 41 – D 42551 Velbert
Institutsleitung: Rainer Ehle, Dipl.-Ing.
Tel 0049-(0)2051-9506 5
Fax 0049-(0)2051-9506 69
Mail: piv.velbert@t-online.de



1309

Dieses Dokument ist eine Übersetzung des Zertifikates durch Dr. Hahn GmbH & Co KG

Ce document est une traduction du certificat, effectué par Dr. Hahn GmbH & Co. KG.

Certificat de résistance de la performance

Certificate of constancy of performance

1309 - CPR - 0220

Conformément au Règlement (UE) N° 305/2011 du Parlement Européen et du Conseil du 9 mars 2011 (Règlement Produits de Construction - RPC), le présent certificat s'applique au produit de construction

AT-G

N° d'article : A510G0000

* Cf. matrice produits pour d'autres numéros d'articles,

Modèle : paumelle sertie 2 lames Paumelle à visser

fabriquée par ou pour

Dr. Hahn GmbH & Co. KG

Trompeterallee 162-170
41189 Mönchengladbach

et produite à l'usine de production

41189 Mönchengladbach

Trompeterallee 162-175

Ce certificat atteste que tous les règlements concernant l'évaluation et le contrôle de la résistance de la performance et les performances décrites à l'annexe ZA de la norme harmonisée

EN 1935:2002

ont été appliqués conformément au système <1> et que le produit de construction remplit toutes les exigences prescrites.

Produit Clé de classification

4	7	5	0	1	4 (5*)	1	12
Position 6*: Classe de corrosion 5, EN 1670:2007							

Ce certificat a été établi pour la première fois le 26.11.2013 et demeure valide tant que ne changent pas les procédures de contrôle nommées dans la norme harmonisée et/ou les exigences du contrôle de production usine pour l'évaluation de la performance des caractéristiques et que le produit ainsi que les conditions de production à l'usine n'ont pas été notablement modifiées.

Déclaration de neutralité des substances chimiques

Règlement REACH CE 1907/2006

Cher client,

Le règlement CE 1907/2006 concernant l'enregistrement, l'évaluation, l'autorisation et la restriction des substances chimiques (REACH) est entré en application le 01.06.2007. Son objectif est d'enregistrer et d'évaluer les substances chimiques utilisées dans l'Union Européenne.

La Société Dr. Hahn GmbH & Co. KG produit des paumelles et est par conséquent un fabricant de soi-disant „articles“. Nous ne produisons aucune substance chimique, mais utilisons celles-ci exclusivement à titre d'auxiliaires dans notre production. En tant qu'„usager en aval“, nous ne sommes pas dans l'obligation de les pré-enregistrer nous-mêmes, mais dépendons des informations et en particulier de l'enregistrement des substances chimiques utilisées par nos fournisseurs préalables. La phase de pré-enregistrement, qui a pris fin le 1 décembre 2008, est entretemps achevée et ne nous a conduits à aucune restriction identifiable concernant notre gamme de produits et de services.

Au vu de l'état actuel de nos connaissances et des informations de nos fournisseurs préalables existantes jusqu'à présent, les produits que nous avons livrés jusqu'à maintenant ne contiennent aucune substance inscrite dans la Liste des substances extrêmement préoccupantes (SVHC ; en date du 20.06.2013) suivant l'Annexe XIV du Règlement REACH.

Ces informations de produit reposent sur l'état actuel de nos connaissances et de nos expériences.

Nous nous tenons volontiers à votre disposition pour répondre à vos questions.

Sincères salutations

Dr. Hahn GmbH & Co. KG



Ulli Cremers

QMB

Mönchengladbach, den 24.06.2013