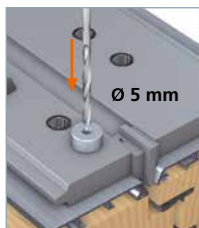


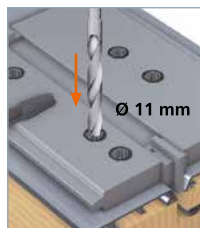
# Hahn Türband 4

## Notice de montage et de réglage

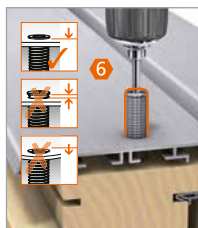
### Montage des Paumelles



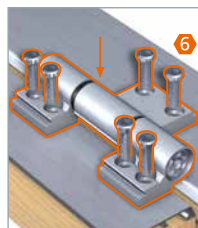
Option:  
Pré-percer avec la  
douille de perçage  
N° A650A0056.



Percer un trou  
Ø de 11 mm.



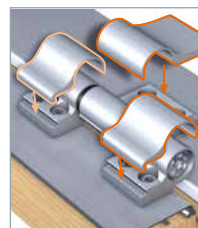
Visser la vis d'ancrage  
jusqu'à la ce qu'elle  
bute.



Visser à fond l'élément  
de la paumelle dans  
le taraudage de la vis  
d'ancrage (20 – 25 Nm).



Visser la broche de  
soulèvement.



Clipser les cache-vis.  
Placer le capuchon.

### Ajuster la compression du joint d'étanchéité



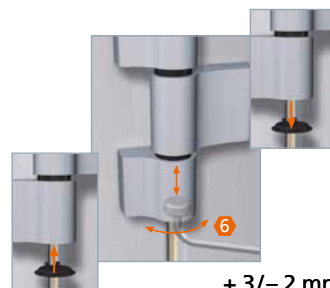
Tourner la douille de  
 $\pm 90^\circ$  jusqu'à l'encli-  
quetage sensible (Pressi-  
on du joint d'étanchéité  
 $\pm 0,5$  mm).  
Au moyen de l'étoile de  
réglage, tourner la douil-  
le inférieure de  $\pm 90^\circ$   
jusqu'à l'encliquetage  
sensible.

### Réglage horizontal



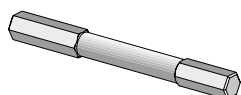
$\pm 2,5$  mm

### Réglage en hauteur



+ 3/- 2 mm

### Accessoires



Embout tournevis pour vis ancrage et vis de  
fixation Tige E 6,3/Lame SW6  
N° A750A0027



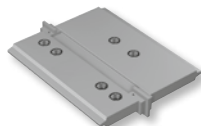
Douille guide-foret  
N° A650A0056 Ø 5 mm/Ø 11 mm



Foret étagé  
N° A650A0035 Ø 6 mm/Ø 11 mm



Foret  
N° K450A0001



Ref. Gabarit sur demande



Axe anti-sciage (pour paumelles 3 lames) UE=24 pièces  
N° A950A0178