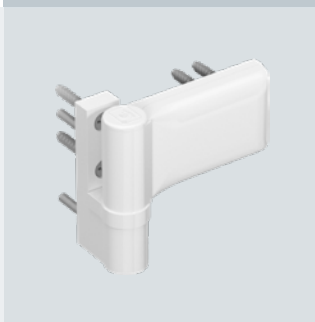
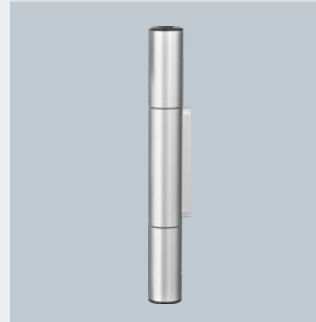
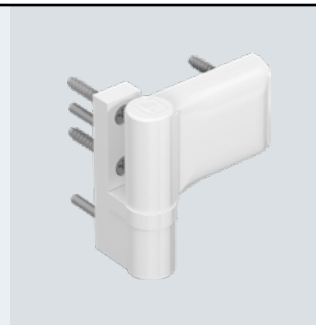




Hahn Produktkatalog

F Catalogue produits

GB Product catalogue





AUFSCHRAUBBAND FÜR TÜREN AUS BLOCKPROFILEN

Paumelle de porte pour dormant monobloc

Screw-on hinge for doors in block-profiles

HAHN KT-B 6R/HAHN KT-B 6R MIT · AVEC · WITH KT-FIX



BESCHREIBUNG

HAHN KT-B 6R – AUFSCHRAUBBAND FÜR TÜREN AUS BLOCKPROFILEN

Türprofile entsprechen oftmals dem regionalen Geschmack von Hausherrn, Architekten und Türenbauern. So verleihen beispielsweise schmale Ansichtsbreiten einer Tür ein elegantes Aussehen, stellen aber erhöhte Anforderungen an die Türbänder. Diese sollen auch auf schrägen Fronten, vertieft liegendem Profil oder hohem Aufdeck dauerhaft funktionieren. Das Hahn KT-B 6R kann auf den unterschiedlichsten Profilen eingesetzt werden. Mit dem form-schönen Türband kann der Türenbauer nahezu jede Einbausituation am Blockprofil bewältigen.

So wie es sich in der Praxis längst bewährt hat, ist das Türband stufenlos in sechs Richtungen zu verstellen.

- Einsatzgebiete: Türen aus Kunststoffprofilen im Wohnungs- und Objektbau
 - Haupteingangstüren
 - Nebeneingangstüren
 - Außentüren
 - Innentüren
 - Wohnungsabschlusstüren
- Gleichbleibende Optik bei der Verstellung
- Rationelle Justierung, alle Verstellungen durch eine Person möglich
- Türbänder sind weitestgehend vormontiert



TECHNIK / ANWENDUNG

- Material: Gefertigt aus stranggepresstem Aluminium
- Befestigungsart: Direktverschraubung in Rahmen und Flügel, optional mit Hahn Stufenschraube
- Belastbarkeit: In Abhängigkeit der Profilausführung max. 160 kg
- Verstellbarkeit:
 - Eingehängter Türflügel in 6 Richtungen verstellbar
 - Horizontalverstellung stufenlos ± 6 mm
 - Höhenverstellung stufenlos + 4 mm / - 3 mm
 - Dichtungsandruckverstellung $\pm 2,5$ mm
- Zertifikate:
 - CE-zertifiziert gemäß EN 1935:2002, Bandklasse 14
 - SKG 2 Sterne
- Farbausführungen:
 - Bänder in RAL-Farben lieferbar
- Lagerstelle wartungsfrei





DESCRIPTION

HAHN KT-B 6R – MODÈLES SPÉCIAUX POUR PORTES PARTICULIÈRES

Dans beaucoup de pays on utilise des profils qui répondent aux exigences régionales de design, des architectes, fabricants de portes et des maîtres d'œuvre. Par exemple les portes étroites qui donnent à la porte une esthétique attractive. Cela entraîne des contraintes spécifiques pour les paumelles qui doivent apporter un fonctionnement durable, sur des surfaces biaisées, des ouvrants très en retrait ou d'importantes épaisseurs de recouvrement. La paumelle Hahn KT-B 6R est préparée à quasiment toutes les demandes. Des paumelles aux formes harmonieuses, avec lesquelles les fabricants de portes solutionnent pratiquement toutes les situations de montages.

Le réglage en continu dans six directions de ces paumelles fait depuis longtemps ses preuves dans la pratique.

- Domaines d'utilisation : Portes en PVC pour logements
 - Portes d'entrée principales
 - Portes d'entrée secondaires
 - Portes extérieures
 - Portes intérieures
 - Portes d'entrée d'appartements
- Aspect reste inchangé après le réglage
- Ajustage fonctionnel, tous les réglages peuvent être effectués par une seule personne
- Paumelles prémontées au maximum

DESCRIPTION

HAHN KT-B 6R – SPECIAL VERSIONS FOR SPECIAL FRAMES

In many countries, the types of door frames used vary in order to satisfy the regional design requirements of architects, door manufacturers and property owners, for instance, slender projected widths that give doors an elegant appearance. Then there are also the particular requirements placed on door hinges that must be durable and still work on angular fronts, recessed frames or high upstands. The Hahn KT-B 6R is prepared for most prerequisites. Elegant hinges with which door manufacturers can handle almost every installation situation.

As tried, tested and proven in real world applications, the door hinge can be adjusted variably in six directions.

- Areas of application: Doors made of PVC sections, suited for both residential and commercial structures
 - Main entrance doors
 - Side entrance doors
 - Exterior doors
 - Interior doors
 - Entrance doors for flats
- Same appearance retained after adjustment
- Efficient alignment, all adjustments can be carried out by a single person
- Door hinges are largely pre-assembled

TECHNIQUE/UTILISATION

- Matériel : En aluminium extrudé
- Modes de fixation : Fixation directe dans le dormant et l'ouvrant avec possibilité, optionnelle, de vissage avec la vis étagée
- Capacité de charge : Max. 160 kg en fonction de la configuration des profils
- Réglages :
 - Sans soulever ni dégonder la porte, réglable dans 6 directions
 - Réglage horizontal continu ± 6 mm
 - Réglage vertical continu $+4$ mm / -3 mm
 - Réglage de la compression du joint $\pm 2,5$ mm
- Certificats :
 - Certification CE suivant EN1935:2002, en classe 14
 - SKG 2 étoiles
- Teintes :
 - Paumelles disponible dans toutes les teintes RAL
- Douille de guidage sans entretien

SYSTEM/APPLICATION

- Material: Made of extruded aluminium
- Fastening methods: Direct screw connection in frame and door, optionally available with Hahn step screw
- Load capacity: Depending of profile section design max. 160 kg
- Adjustability:
 - Without raising or removing the door adjustable in 6 directions
 - Horizontal adjustment variable ± 6 mm
 - Vertical adjustment variable $+4$ mm / -3 mm
 - Adjusting sealing pressure ± 2.5 mm
- Certifications:
 - CE certified according to EN1935:2002, hinge class 14
 - SKG 2 stars
- Colours:
 - Hinges deliverable in RAL colours
- Bearing point maintenance-free



AUSCHRAUBBÄNDER FÜR TÜREN AUS BLOCKPROFILIEN

Paumelles de porte pour dormant monobloc
Screw-on hinges for doors in block-profiles

Bestell-Schlüssel / Art.-Nr. · Codes clés / No. d'article · Order key / item number

Ausführung DIN-Richtung links Version selon la pose à gauche Version with DIN-direction left	Art.-Nr. Référence Item number	Ausführung DIN-Richtung rechts Version selon la pose à droite Version with DIN-direction right	Art.-Nr. Référence Item number
 51,5 1,5	P604_0004* Rehau	 51,5 5,1	P604_0054* Rehau
 55,5 1,5	P604_0054* Rehau	 55,5 5,1	P604_0004* Rehau
 51,5 7,5	P604_0006* Gealan, Profine, Veka	 51,5 7,5	P604_0056* Gealan, Profine, Veka
 55,5 7,5	P604_0056* Gealan, Profine, Veka	 55,5 7,5	P604_0006* Gealan, Profine, Veka
	P605_0003* Deceuninck		P605_0053* Deceuninck
	P605_0010* Aluplast		P605_0060* Aluplast
 42,5	P615_0006	 42,5	P615_0056
 46,5	P615_0056	 46,5	P615_0006
 45 15,7	P615_0007	 45 5,7	P615_0057
 49 15,7	P615_0057	 49 5,7	P615_0007
 45 8,2	P615_0008	 45 8,2	P615_0058



KT-FIX



Direktverschraubung
Vissage direct
Direct screw connection

*SKG-fähig · SKG compétible · SKG Compatible



Bestell-Schlüssel/Art.-Nr. · Codes clés/No. d'article · Order key/item number



Ausführung DIN-Richtung links Version selon la pose à gauche Version with DIN-direction left	Art.-Nr. Référence Item number	Ausführung DIN-Richtung rechts Version selon la pose à droite Version with DIN-direction right	Art.-Nr. Référence Item number
	P615_0058		P615_0008
	P604_OF04* Rehau		P604_OF54* Rehau
	P604_OF54* Rehau		P604_OF04* Rehau
	P604_OF06* Gealan, Profine, Veka		P604_OF56* Gealan, Profine, Veka
	P604_OF56* Gealan, Profine, Veka		P604_OF06* Gealan, Profine, Veka
	P605_OF03* Deceuninck		P605_OF53* Deceuninck
	P605_OF10* Aluplast		P605_OF60* Aluplast

*SKG-fähig · SKG compétible · SKG Compatible

Weitere Varianten auf Anfrage

Autres variantes sur demande

Further alternatives upon request

Farbschlüssel · Code couleur · Colour Code

RAL 9016 weiß, mit weißen Kunststoffteilen <i>blanc, avec pièces PVC blanches · white, with white PVC-parts</i>	G
RAL 9016 weiß, mit schwarzen Kunststoffteilen <i>blanc, avec pièces PVC noires · white, with black PVC-parts</i>	6
RAL 8077 braun, mit schwarzen Kunststoffteilen <i>marron, avec pièces PVC noires · brown, with black PVC-parts</i>	5
RAL 9465 silber, mit schwarzen Kunststoffteilen <i>argent, avec pièces PVC noires · silver, with black PVC-parts</i>	9
RAL 9001 creme, mit schwarzen Kunststoffteilen <i>beige, avec pièces PVC noires · cream white, with black PVC-parts</i>	9

Zubehör · Accessoires · Accessories

Standard: Bohrer · Foret · Drill	Ø 5 mm	K450A0001
FIX: Bohrer · Foret · Drill	Ø 8 mm	K450A0014
100 Stahlkugeln · Billes en acier · steel ball bearings		K450A0002

Bohrlehre auf Anfrage

Gabarit de perçage sur demande

Drilling jig upon request

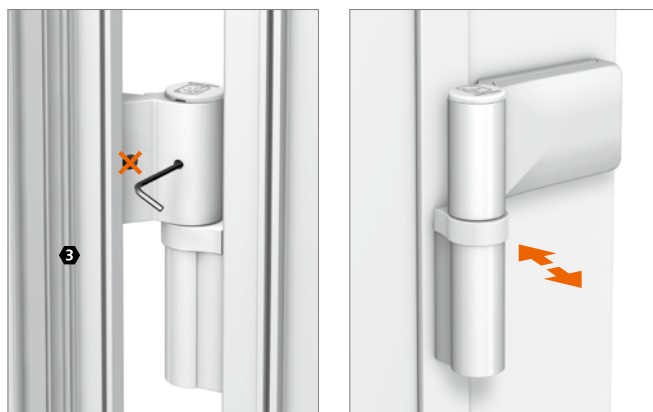


EINSTELLANLEITUNG

Notice de réglage
Adjustment instructions



Dichtungsdruck verstellen · Régler la pression du joint d'étanchéité · Adjusting the sealing pressure

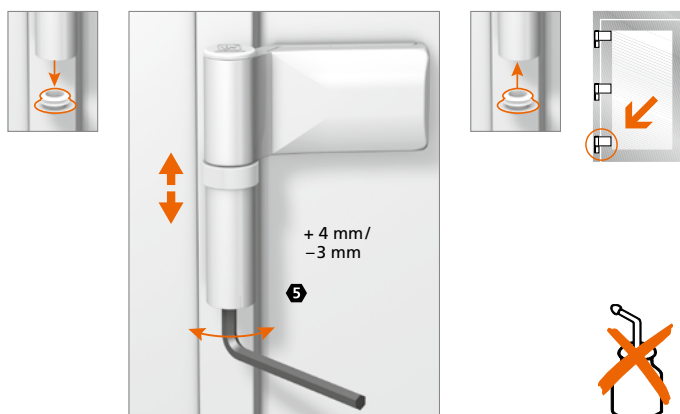


Veränderung des Dichtungsdrucks innerhalb des Aufdeckbereichs $\pm 2,5$ mm.

Modification de la compression du joint d'étanchéité dans la cote de recouvrement $\pm 2,5$ mm

Change of sealing pressure within the upstand area $\pm 2,5$ mm.

Höhenverstellung · Réglage en hauteur · Adjusting the height



Achtung: unteres Band soll tragen, obere Bänder nur nachstellen.

Attention: paumelle basse porteuse, uniquement réajuster la paumelle haute.

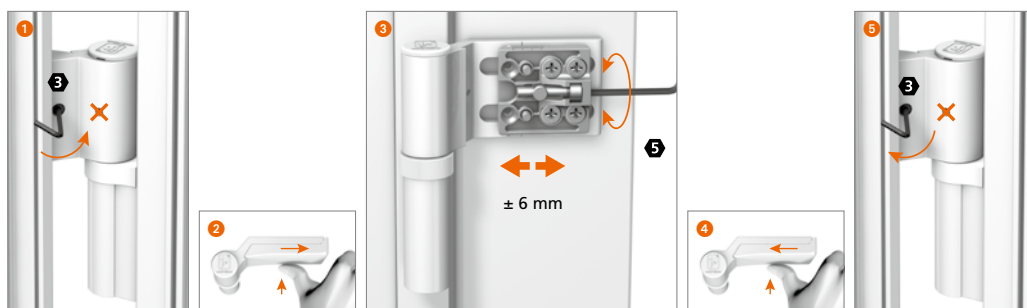
Caution: The bottom hinge should bear the weight, only readjust the top hinge.

Lagerbuchse aus wartungsfreiem Kunststoff – **keinesfalls schmieren!**

Douille en matière plastique ne requérant aucun entretien – **ne graisser en aucun cas !**

Bearing bushes made of maintenance-free PVC – **do not lubricate!**

Horizontalverstellung · Réglage horizontal · Horizontal adjustment





Hahn Serie 60 AT



Hahn KT-EV



Hahn VL-Band ST



Hahn Rollenband G



Hahn KT-RV



*Für jede
Situation
die passende
Lösung*



Hahn KT-V 6R



Hahn VL-Band 180



Hahn Rollenband NG



Hahn KT-RN



Hahn Türband 4 AT



Hahn KT-Rollenband NL



Hahn KT-SV



Hahn KT-B 6R



Hahn Türband 4 AT



Hahn KT-N 6R



Hahn Türband 4 HM0



Hahn KT-RKN



Hahn KT-RV



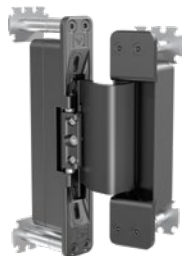
Hahn KT-EN



Hahn Rollenband AT



Hahn Serie 60 AT



Hahn VL-Band AT



Hahn Klemmband



Hahn KT-RKV



Hahn Klemmband



Hahn AT-G



Hahn KT-RN

 **Dr. Hahn**[®]
TÜRBÄNDER. MADE IN GERMANY.



Dr. Hahn GmbH & Co. KG

Trompeterallee 162-170 · D-41189 Mönchengladbach
Postfach 400109 · D-41181 Mönchengladbach
Phone +49(0)2166 954-3 · E-Mail: sales@dr-hahn.com
www.dr-hahn.eu