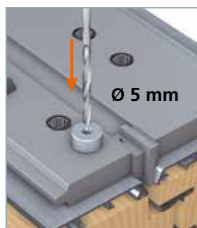


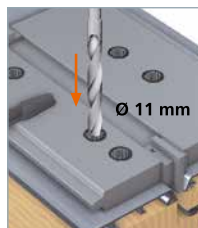
Hahn Türband 4

Istruzioni di montaggio e regolazione

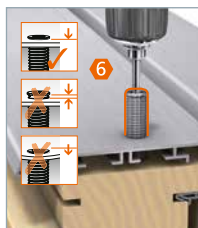
Montaggio della cerniera



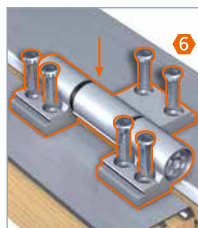
Preforo opzionale:
con boccola dima di
foratura
N° A650A0056.



Forare Ø 11 mm.



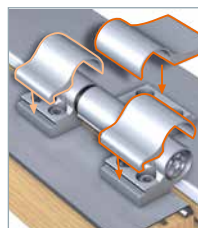
Avvitare la vite di
ancoraggio fino al
collare.



Fissare la cerniera avvi-
tando le apposite viti a
fondo nella filettatura
delle viti di ancoraggio
(forza di serraggio
20 – 30 Nm).



Avvitare il mandrino di
sollevamento.



Applicare a scatto
gli elementi coprivite.
Inserire i tappi.

Regolare la pressione guarnizione



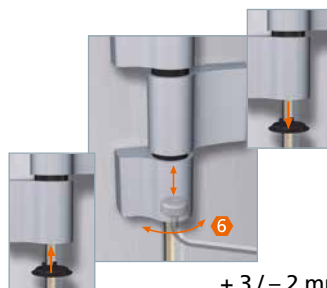
Ruotare la boccola del
supporto di $\pm 90^\circ$ finché
non si avverte lo scatto
di innesto (pressione sulla
guarnizione $\pm 0,5$ mm).
Con la stella di regola-
zione ruotare la boccola
inferiore del supporto
di $\pm 90^\circ$, finché non
si avverte lo scatto di
innesto.

Regolazione orizzontale



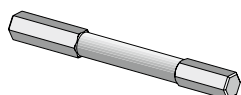
$\pm 2,5$ mm

Regolazione in altezza



+ 3 / - 2 mm

Accessori



Cacciavite bit speciale per vite d'ancoraggio e per vite di fissaggio
Inserto E 6,3/Chiave esagonale da 6 mm
N° A750A0027



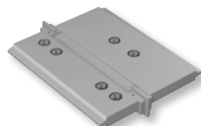
Boccola dima di foratura
N° A650A0056 Ø 5 mm/Ø 11 mm



Punta di trapano a due diametri
N° A650A0035 Ø 6 mm/Ø 11 mm



Trapano
N° K450A0001 Ø 5 mm



Dima di foratura su richiesta



Perno con protezione antitaglio (per cerniere a 3 ali) Ul = 24 pezzi
N° A950A0178