



Hahn Türband 4



Per porte in legno e legno-alluminio

TÜRBAND 4



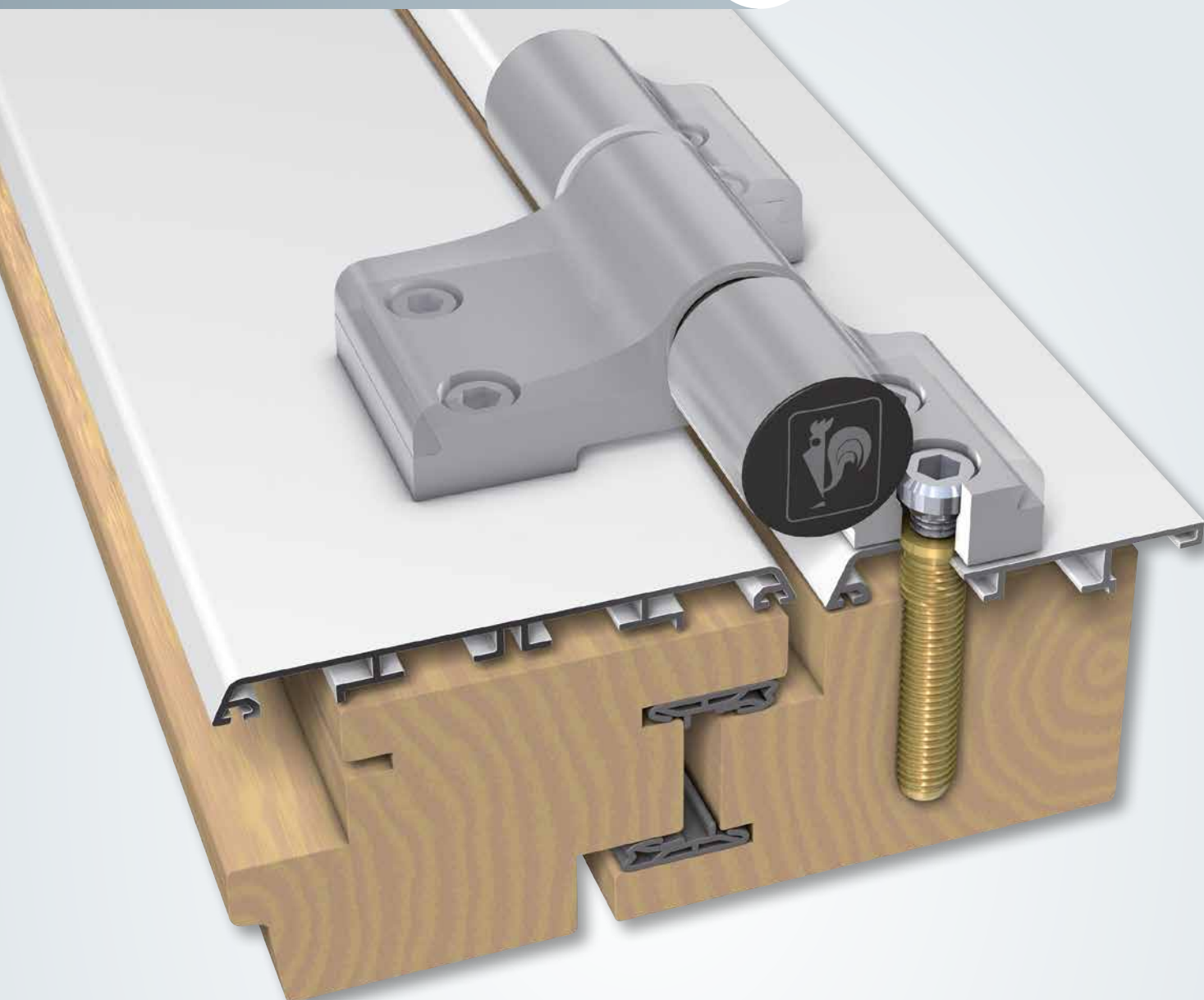
Veloce

Forte

Sicuro

CE





La nuova soluzione di fissaggio con la vite hahn di ancoraggio necessita solo di tre fasi: **forare, inserire, avvitare**

- Lavorazione molto veloce
- Non necessita di togliere il rivestimento di alluminio
- Nessun spessoramento
- Adatta per rivestimenti in alluminio fino a 23 mm
- Regolabile in 6 direzioni ad anta montata
- Il montaggio successivo di altre cerniere viene eseguito senza grossi problemi – anche con telaio montato
- Si può scegliere per la cerniera qualunque colore Ral per abbinarla al rivestimento in alluminio
- Utilizzabile per la maggior parte dei rivestimenti in alluminio

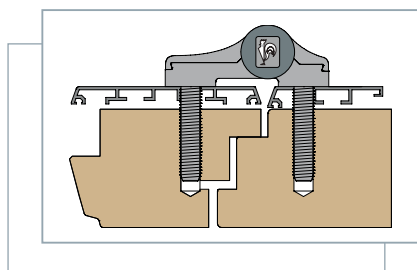


Hahn Türband 4

Per porte in legno e legno-alluminio

Campi di utilizzo

Porte in legno e combinazioni
legno-alluminio

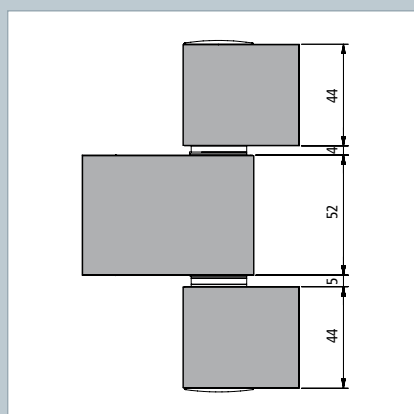


Facile regolazione

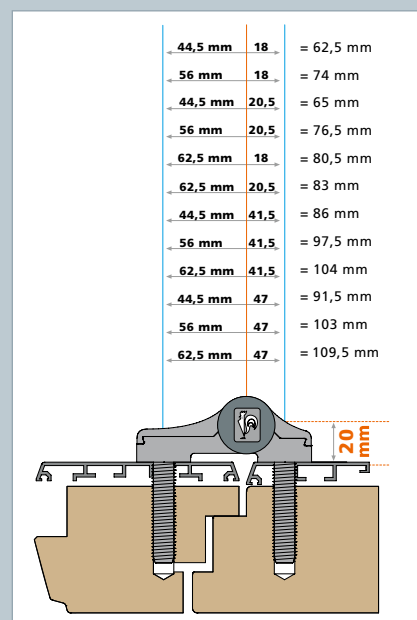
- Regolazione orizzontale
continua $\pm 2,5$ mm per
lavorazioni veloci
- Regolazione in altezza
continua $+ 3/- 2$ mm
– senza necessità di smontare l'anta
- Regolazione della pressione sulla
guarnizione
sulla guarnizione $\pm 0,5$ mm
con battente montato

Ulteriori vantaggi

- Parti in plastica indeformabili e
resistenti alla luce per un effetto
ottico durevole nel tempo
- Massiccio perno di supporto in
acciaio inox per una elevata stabilità
della cerniera
- Stella di regolazione integrata
– cosicché è sempre a portata di
mano
- Massiccio corpo della cerniera con
un design elegante che lo rende
leggero sulla porta
- Perno di supporto passante in acciaio
inox – per una elevata stabilità della
cerniera
- Supporto senza manutenzione
– non necessita di lubrificazione
- Coprivite a scatto – con vite di
sicurezza integrata
- Fissaggio innovativo con la vite di
ancoraggio Hahn – per un
montaggio più veloce
- Regolazione della porta con una
persona



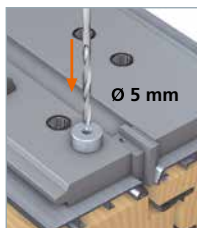
Su richiesta nr. di codice riferito
al nodo profili.



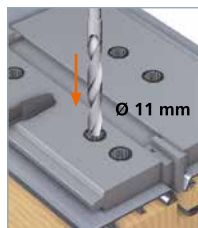
Hahn Türband 4

Istruzioni di montaggio e regolazione

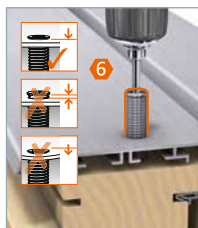
Montaggio della cerniera



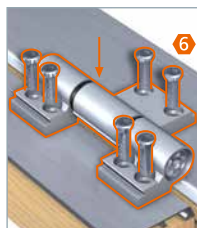
Preforo opzionale:
con boccola dima di
foratura
N° A650A0056.



Forare Ø 11 mm.



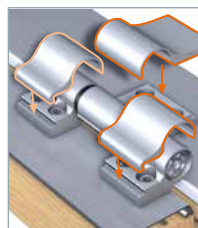
Avvitare la vite di
ancoraggio fino al
collare.



Fissare la cerniera avvi-
tando le apposite viti a
fondo nella filettatura
delle viti di ancoraggio
(forza di serraggio
20 – 30 Nm).



Avvitare il mandrino di
sollevamento.



Applicare a scatto
gli elementi coprivite.
Inserire i tappi.

Regolare la pressione guarnizione



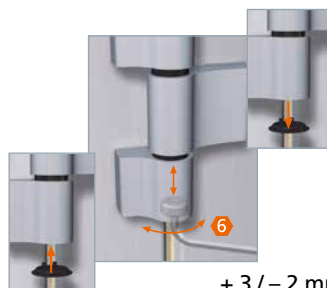
Ruotare la boccola del
supporto di $\pm 90^\circ$ finché
non si avverte lo scatto
di innesto (pressione sulla
guarnizione $\pm 0,5$ mm).
Con la stella di regola-
zione ruotare la boccola
inferiore del supporto
di $\pm 90^\circ$, finché non
si avverte lo scatto di
innesto.

Regolazione orizzontale



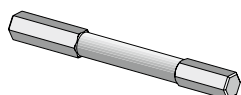
$\pm 2,5$ mm

Regolazione in altezza



+ 3 / - 2 mm

Accessori



Cacciavite bit speciale per vite d'ancoraggio e per vite di fissaggio
Inserto E 6,3/Chiave esagonale da 6 mm
N° A750A0027



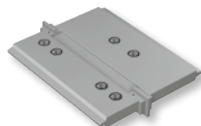
Boccola dima di foratura
N° A650A0056 Ø 5 mm/Ø 11 mm



Punta di trapano a due diametri
N° A650A0035 Ø 6 mm/Ø 11 mm



Trapano
N° K450A0001 Ø 5 mm



Dima di foratura su richiesta



Perno con protezione antitaglio (per cerniere a 3 ali) Ul = 24 pezzi
N° A950A0178