



# Hahn Serie 60 AT

## Bisagra universal para puertas metálicas

- I Cerniera universale per porte in metallo
- P Dobradiça universal para portas metálicas



- Instrucciones de montaje
- Istruzioni di montaggio
- Instruções de montagem



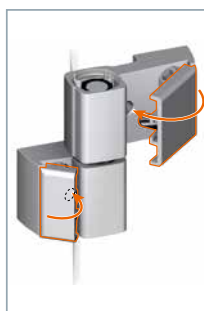
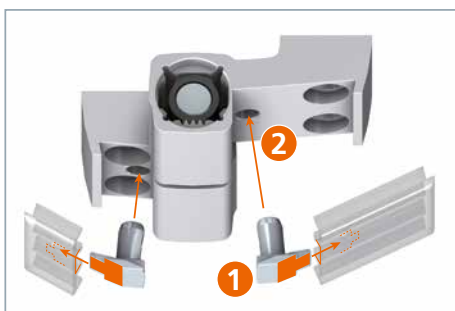
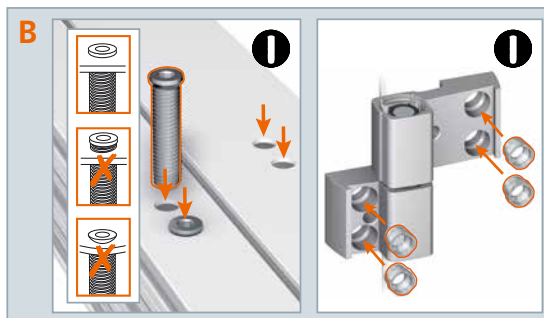
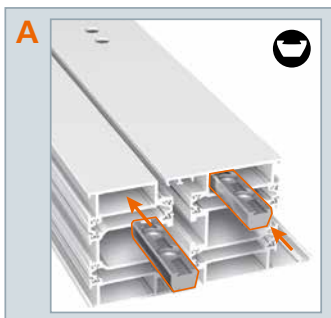
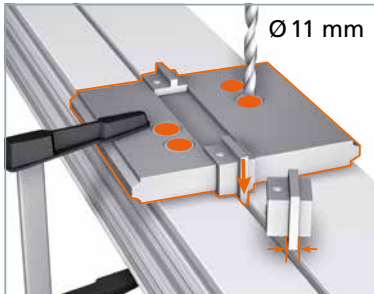
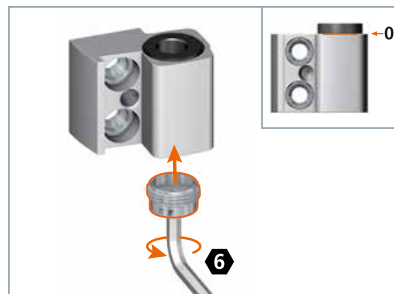
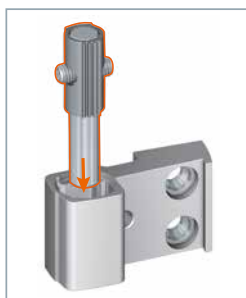


# Instrucciones de montaje

## Istruzioni di montaggio

### Instruções de montagem

#### Montaje de la bisagra · Montaggio della cerniera · Montagem da dobradiça



# Instrucciones de regulación

## Regolazioni

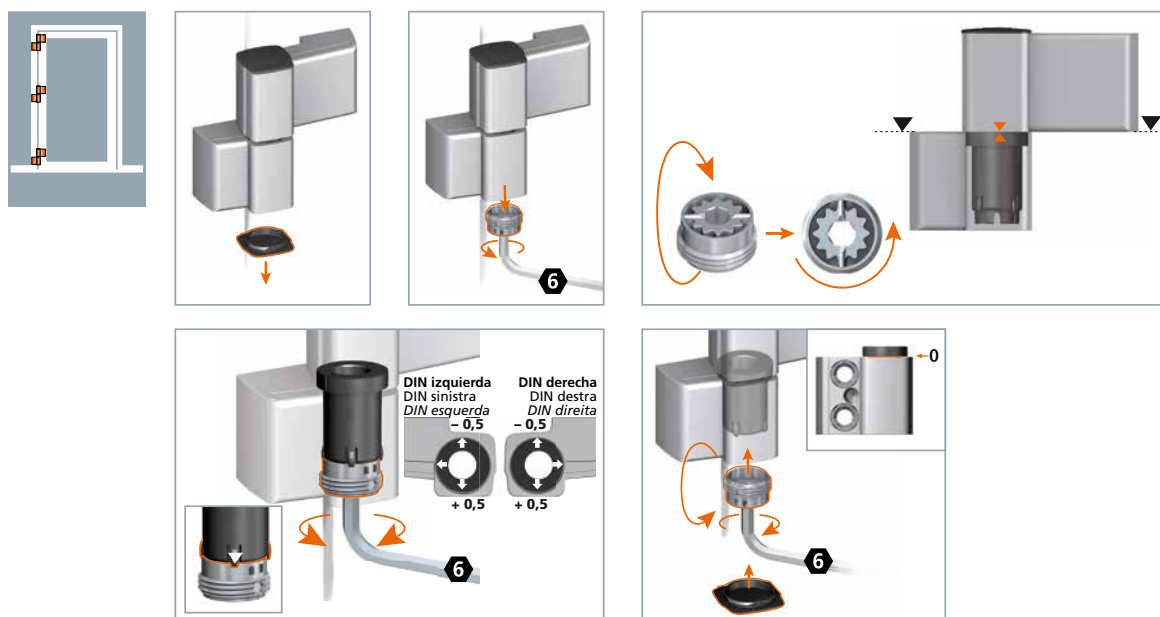
### Instruções de regulagem



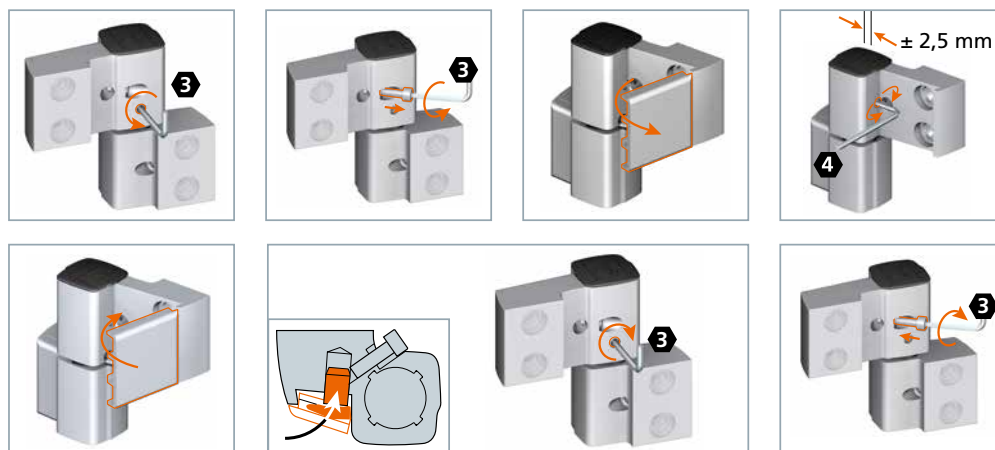
2 cuerpos  
2 ali  
2 corpos/abas

¡Regulación de las bisagras solo por un experto con experiencia en la fabricación y colocación de puertas!  
La registrazione delle cerniere deve essere effettuata da un serramentista esperto.  
Montagem e regulagem de dobradiças podem ser feita somente por profissional especializado.

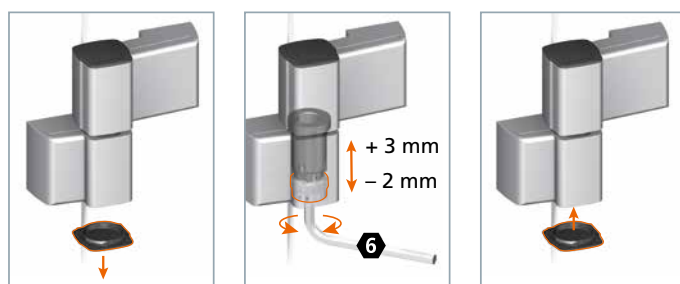
#### Regulación de presión de cierre · Regolazione della pressione sulla tenuta · Fechando a regulagem de pressão



#### Regulación horizontal · Regolazione orizzontale · Regulagem horizontal



#### Regulación vertical · Regolazione verticale · Regulagem vertical



Las versiones estándar de la Serie 60 AT de Hahn siempre se suministran sin elementos de fijación. Los elementos de fijación se tienen que pedir de forma separada. Bisagra y elementos de fijación están optimizados entre ellos y la función adecuada del conjunto solo está garantizada a través del uso de los componentes originales en ambos casos. En el caso de utilización de productos de terceros, Dr. Hahn no puede asumir ningún tipo de garantía o responsabilidad.

**Nota:** La Serie 60 AT de Dr. Hahn se ofrece con puntos de giro hasta 36 mm. Si el fabricante de la puerta realiza un punto de giro superior a 36 mm Dr. Hahn no puede asumir ningún tipo de garantía o responsabilidad.

Nel programma standard della Hahn Serie 60 AT le cerniere vengono fornite sempre senza fissaggio. Il fissaggio deve essere ordinato in aggiunta. Le cerniere Hahn e il fissaggio Hahn sono perfettamente abbinati. Il funzionamento corretto viene garantito solo, se vengono impiegati i due prodotti originali. La Dr. Hahn declina ogni responsabilità, se vengono usati prodotti diversi.

**Avviso:** Hahn Serie 60 AT viene fornita fino al punto di rotazione 36 mm. Se il serramentista raggiunge punti di rotazione più alti, la garanzia decade.

*Versões padrão do 60 AT Series Hahn são fornecidos sem elementos de fixação. As fixações devem ser pedidos separadamente. Dobradiças e a fixação são otimizados entre eles e o bom funcionamento do conjunto só é garantida através do uso de componentes originais em ambos os casos. No caso de utilização de produtos de terceiros, Dr. Hahn não pode assumir qualquer garantia ou responsabilidade.*

**Nota:** O 60 AT Série Dr. Hahn é oferecido com até 36 milímetros pontos de pivô. Se o fabricante da porta faz um ponto acima 36 milímetros a Dr. Hahn não pode assumir qualquer garantia ou responsabilidade.



**Dr. Hahn®**

**Dr. Hahn GmbH & Co. KG**

Trompeterallee 162 – 170 · D-41189 Mönchengladbach · Postfach 40 01 09 · D-41181 Mönchengladbach  
Phone + 49 (0) 2166/954-3 · Fax + 49 (0) 2166/954-444 · Internet [www.dr-hahn.com](http://www.dr-hahn.com) · E-Mail [sales@dr-hahn.com](mailto:sales@dr-hahn.com)