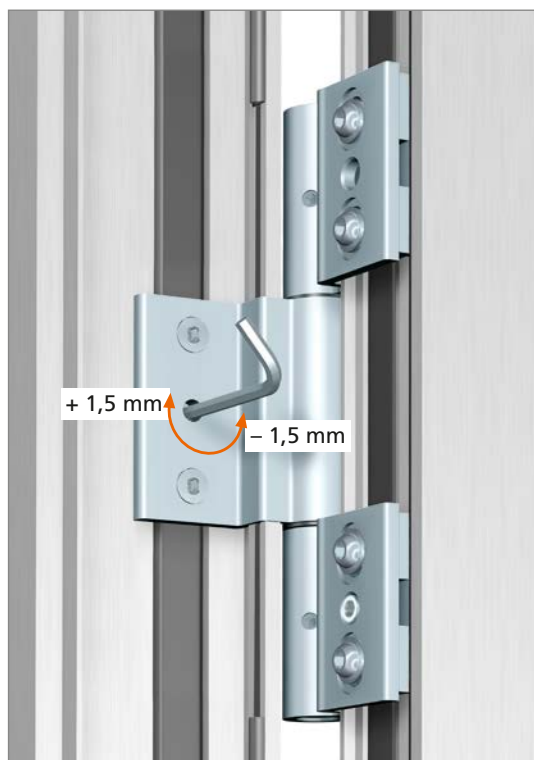


## Instrucciones de ajuste Istruzioni per le regolazioni Instruções para a regulação

¡Regulación de las bisagras solo por un experto con experiencia en la fabricación y colocación de puertas!  
La registrazione delle cerniere deve essere effettuata da un serramentista esperto.  
*A montagem e a regulação das dobradiças só podem ser efectuadas por profissional especializado.*

### Ajuste horizontal · Regolazione orizzontale · Regulação horizontal



Ajuste horizontal  $\pm 1,5$  mm a través del dispositivo de ajuste interior.

Regolazione orizzontale  $\pm 1,5$  mm tramite unità di regolazione interna.

*Regulação horizontal  $\pm 1,5$  mm usando a plataforma de ajuste integrada.*

### Ajuste vertical · Regolazione verticale · Regulação vertical



**Aflojar todos los tornillos de fijación del lado del marco.**

Allentare leggermente tutte le viti di fissaggio lato telaio.

*Afrouxar um pouco todos os parafusos de fixação do lado do caixilho.*



Realizar el ajuste de la altura a través del excéntrico ubicado en la bisagra inferior (margen de ajuste  $\pm 2,5$  mm).

Apretar todos los tornillos de fijación del lado del marco (5 – 9 Nm).

Regolare in altezza tramite l'eccentrico della cerniera inferiore  $\pm 2,5$  mm. Serrare tutte le viti di fissaggio (5 – 9 Nm).

*Executar a regulação da altura na dobradiça inferior com o excêntrico (campo de ajuste  $\pm 2,5$  mm). Apertar todos os parafusos de fixação do lado do caixilho (5 – 9 Nm).*



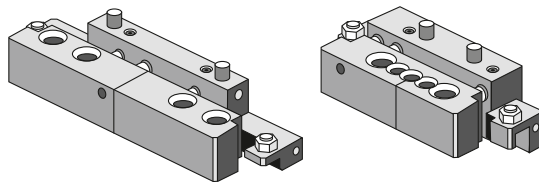
# Hahn Rollenband NG

## Número de artículo · Numeri articolo · Números de encomenda

### Plantilla de taladrar (dos piezas)

Dima (2 parti)

*Macho calibrador (duas peças)*



### A petición, le indicamos el número de artículo

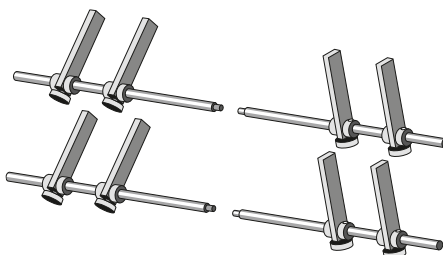
Numero di articolo su richiest

*Número de artigo por  
encomenda*

### Barras para la plantilla de taladrar (2 para el lado del marco, 2 para el lado de la hoja)

Stecche per dima (2 lato telaio,  
2 lato anta)

*Barras para macho calibrador (2 do  
lado do caixilho, 2 do lado da folha)*



**Número de artículo: T309A0052**

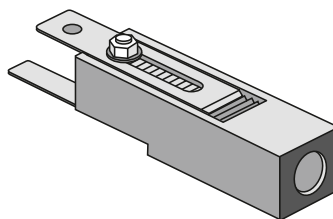
Numero articolo: T309A0052

*Número de artigo: T309A0052*

### Ayuda de posicionamiento

Aiuto per il posizionamento

*Ajuda para colocação*



**Número de artículo: A650A0039**

Numero articolo: A650A0039

*Número de artigo: A650A0039*

## Indicaciones de seguridad · Nota di sicurezza · Aviso de segurança

Especialmente para esta bisagra existe un plano de montaje relativo al sistema con unos **detalles importantes** sobre la fabricación. Si no dispusiera de este plano de montaje, debería solicitarlo obligatoriamente por teléfono llamando al **+49 (0) 2166 954-3** o a través del correo electrónico **AWT@Dr-Hahn.de**. No empiece con el montaje, hasta que haya leído el plano de montaje y haya realizado los trabajos previos en él indicados. Por favor, asegúrese de que la versión del plano de montaje coincida con la versión del sistema de perfiles que debe montar.

**"Excluimos de toda responsabilidad todos los daños provocados por una instalación de nuestros productos que no haya sido realizada según el plano."** En caso de duda, póngase en contacto con su persona de contacto del servicio exterior de Dr. Hahn. Para encontrar el asesor responsable de su región, visite [www.Dr-Hahn.de/Fachberater](http://www.Dr-Hahn.de/Fachberater).

In particolare per questo tipo di cerniera esistono disegni di montaggio con particolari indicazioni riferite al montaggio. Se non dovete essere in possesso del disegno vi preghiamo di richiederlo telefonicamente **+49 (0) 2166 954-3** oppure per mail: **AWT@Dr-Hahn.de**. Iniziare il montaggio solo dopo avere letto il disegno di montaggio e avere eseguito i lavori di preparazione. Controllare che la versione del disegno corrisponda con il sistema di profilo in lavorazione.

**Si declina ogni responsabilità per lavori non eseguiti secondo il disegno.** In caso di dubbi contattare il responsabile commerciale Dr. Hahn.

*Para a colocação especialmente desta dobradiça existe um desenho de montagem com **detalhes importantes** relacionados ao sistema. Caso não tenha recebido o desenho de montagem, por favor, solicite o mesmo no telefone **+49 (0) 2166 954-3** ou por e-mail **AWT@Dr-Hahn.de**. Comece com a montagem apenas depois de ter lido o desenho de montagem e de ter finalizado os trabalhos nele indicados. Por favor, verifique que a versão do desenho de montagem coincide com o modelo do sistema de perfil a ser instalado por você.*

**"Fica excluída qualquer responsabilidade por danos como consequência da instalação dos nossos produtos não conforme com o desenho."** Em caso de dúvidas, entre em contacto com a assessoria da Dr. Hahn no serviço externo. No site [www.Dr-Hahn.de/Fachberater](http://www.Dr-Hahn.de/Fachberater) encontrará o assessor especializado para sua região.