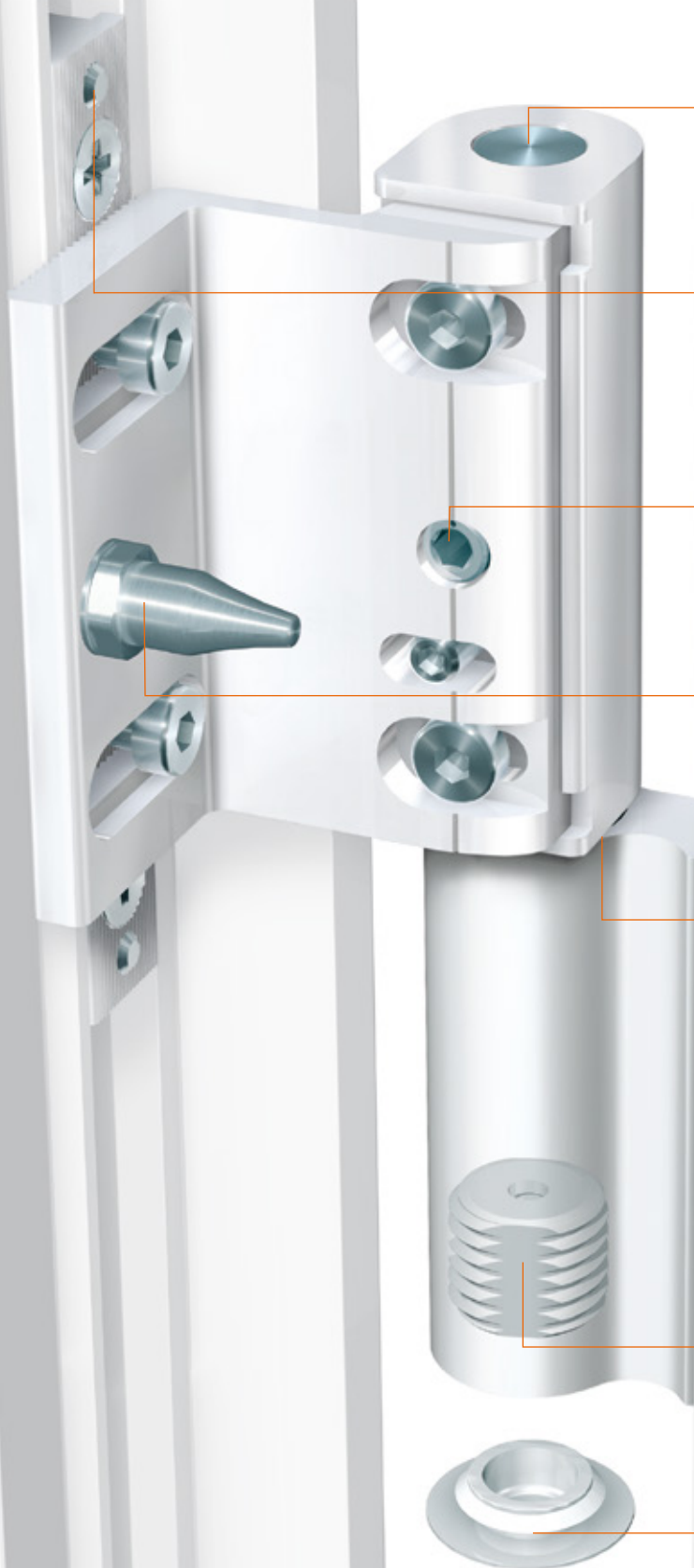




Hahn KT-R









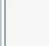

Cerniere a rulli per porte in PVC





CE

Le dichiarazioni
delle prestazioni
le trovate sul sito
www.dr-hahn.it

									
	Classi di utilizzo	Uso continuo	Massa della porta	Resistenza al fuoco	Sicurezza	Resistenza alla corrosione	Antieffra- zione	Classe della cerniera	
	4	7	6	0	1	4 (5*)	1	13	

Idoneità per porte via di fuga. *Classe 5 secondo DIN EN 1670:2007





Hahn KT-R

Cerniere a rulli per porte in PVC

Perno di supporto in
INOX esente da usura

Piastra di adattamento
per un fissaggio stabile

Regolazione orizzontale
continua ± 3 mm a battente
montato

Accessorio per antieffrazione,
perno inox antiscardinamento

Regolazione della pressione
sulla guarnizione $+ 0,5$ mm,
con rotazione della bussola
di supporto

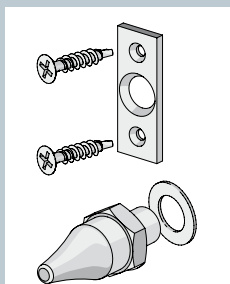
Semplice montaggio grazie al
montaggio diretto su telaio e
battente

Regolazione in verticale
 $+ 3$ mm / $- 1$ mm a
battente agganciato

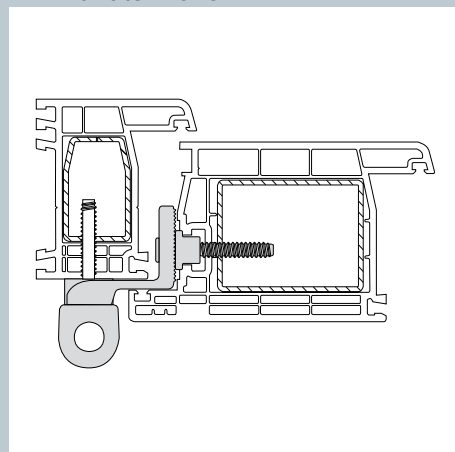
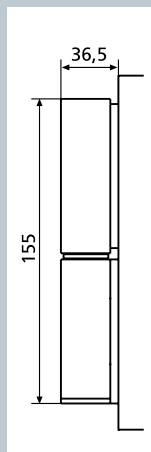
La regolazione in altezza è
nascosta dal tappo in plastica

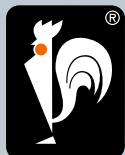
Ulteriori vantaggi:

- Idonea per tutti i comuni sistemi di profilati
- Anche dopo la regolazione non vi è spostamento dei rulli
- Angolo di apertura 180°
- Utilizzabile per montaggio DIN destro / sinistro
- Posizione zero definita della regolazione orizzontale
- Peso ammesso del battente fino a 120 kg – secondo il tipo di profilato
- Completamente preassemblata
- Assolutamente esente da manutenzione



Set di sicurezza
KT-R (accessorio)
(Perno antiscardinamento, rosetta, viti,
piastra)





Ottica moderna – Funzionalità efficiente

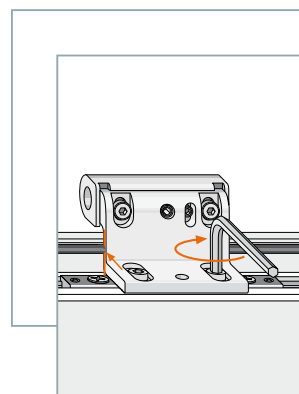
Il trend del settore porte va in direzione delle cerniere a rulli.

Con la KT-R la Dr. Hahn offre forma e funzionalità per porte in PVC, che si arricchiscono esteticamente.

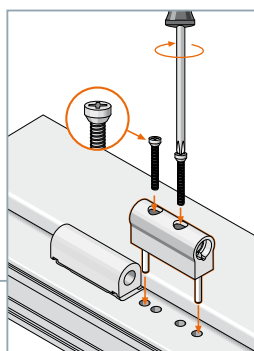
Per soddisfare l'alto requisito estetico, è stata attribuita molta importanza all'assenza di spostamento dei rulli, anche dopo una regolazione estrema. Così il sistema dei rulli mantiene il suo contorno ottimale. La regolazione in altezza è inoltre nascosta da un tappo di plastica.



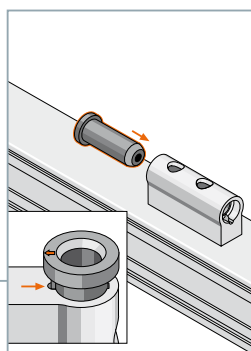
Istruzioni per il montaggio



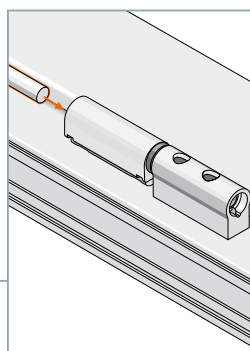
Stringere a fondo la cerniera lato battente.



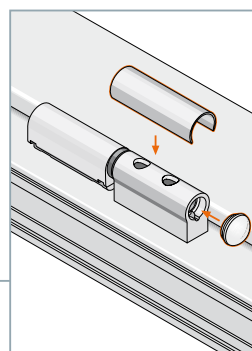
Applicare la cerniera lato telaio e fissare.



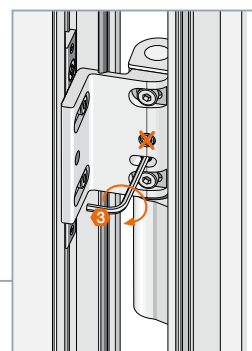
Inserire la bussola di supporto, il riferimento verso il profilato.



Introdurre il perno dall'alto attraverso le due semicerniere fino all'arresto.

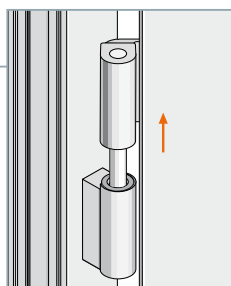


Applicare il copricerniera, inserire il tappo.

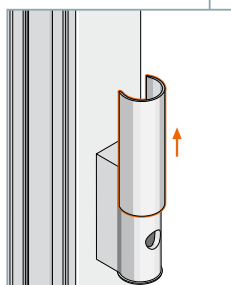


Importante! Fissare il perno con la spina filettata.

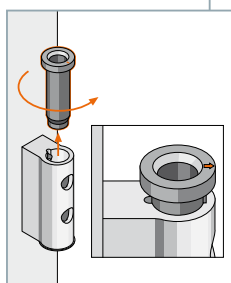
Istruzioni per la regolazione



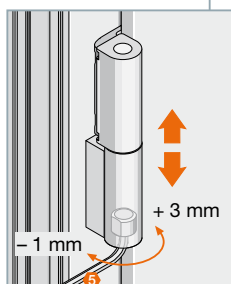
Regolazione della pressione sulla guarnizione
Sganciare il battente della porta.



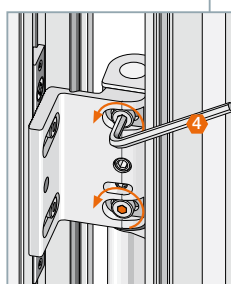
Spingere il copricerniera verso l'alto.



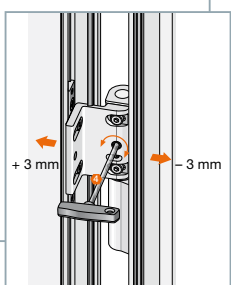
Ruotare la boccola di supporto di 180°.



Regolazione in altezza
Portare alla misura desiderata con il mandrino di registro.



Regolazione orizzontale
Allentare leggermente le viti di fissaggio della semicerniera lato battente.



Regolare con chiave a brugola e mantenere in posizione.

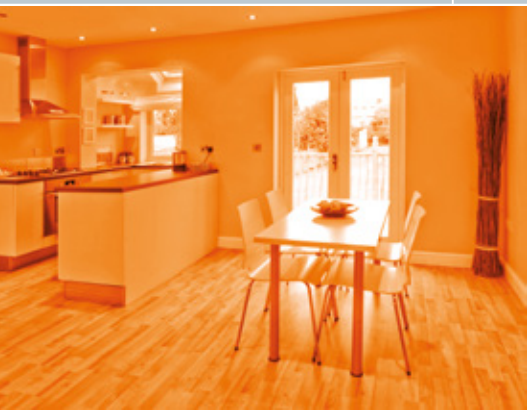
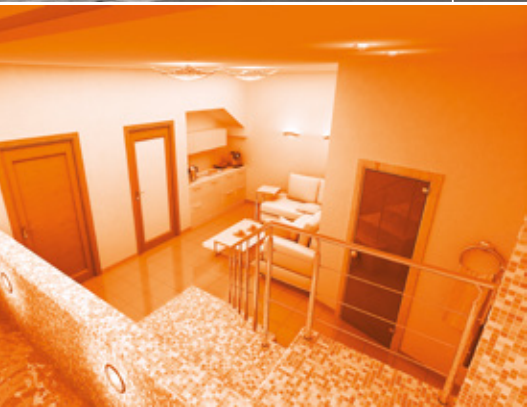


Utilizzo molteplice – Tecnica innovativa

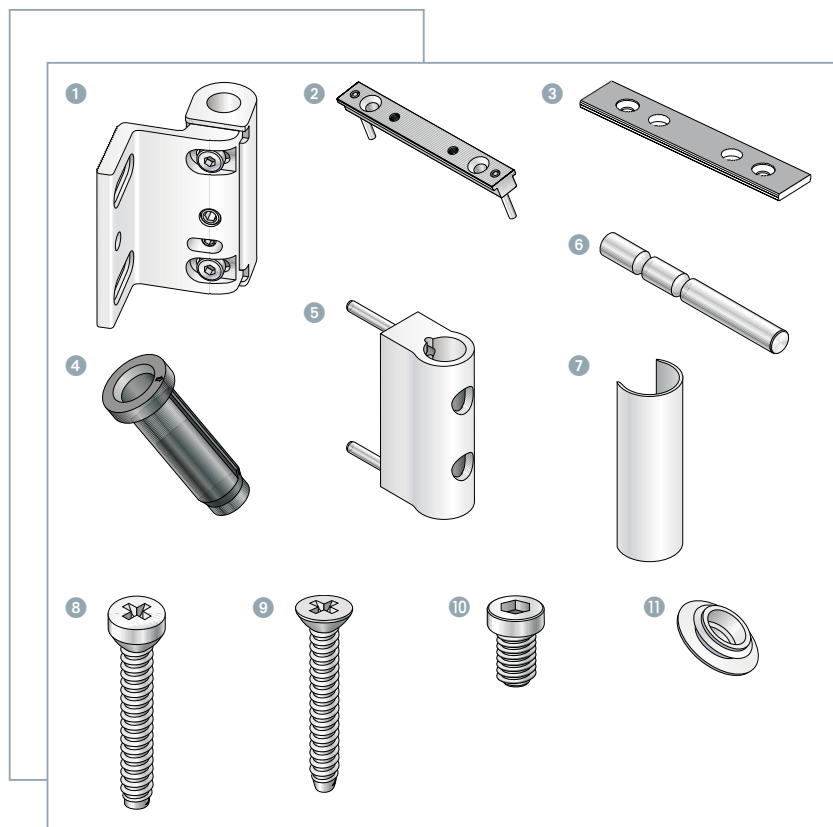
La Dr. Hahn KT-R può essere impiegata per quasi tutti i comuni profilati in PVC. Può essere regolata in tre dimensioni.

Prodotta in alluminio estruso, impiegando due cerniere, sostiene pesi di battente fino a 120 kg – secondo i tipi di profilati. E' idonea per il montaggio di porte DIN sinistre e DIN destre e può essere impiegata su strutture di porte con apertura verso l'interno e l'esterno. L'angolo di apertura è di 180°.

Come tutte le cerniere Hahn anche la cerniera KT-R è assolutamente esente da manutenzione e disponibile in tutti i comuni colori RAL. Per il montaggio semplice e rapido sono disponibili dime di foratura adatte.



Particolari



- | | |
|--|---|
| 1 Cerniera lato battente completa | 7 Copricerniera |
| 2 Piastra di fissaggio | 8 Viti per cerniera lato telaio |
| 3 Piastra di fissaggio | 9 Viti per piastra di fissaggio |
| 4 Bussola di supporto | 10 Vite cilindrica per fissaggio cerniera lato battente |
| 5 Cerniera lato telaio con mandrino di regolazione altezza | 11 Tappo di chiusura |
| 6 Perno di supporto | |



Informazioni di montaggio complete – anche nella scatola di imballo



Scatola da 24 pezzi per paletta – tutti gli elementi sono disponibili su due piani

Hahn KT-R

Codice articolo

Unità di imballo = 1 pezzo; imballo da 24 pezzi su richiesta

KT-R 16 / 3,0 mm Cava	RAL 9010	Nr. K702E0000
	RAL 9016	Nr. K702G0000
	RAL 8077	Nr. K70250000

KT-R 20 / 3,5 mm Cava	RAL 9010	Nr. K702E0001
	RAL 9016	Nr. K702G0001
	RAL 8077	Nr. K70250001

KT-R 16 / 3,5 mm Cava	RAL 9010	Nr. K702E0002
	RAL 9016	Nr. K702G0002
	RAL 8077	Nr. K70250002

KT-R per VEKA-Softline 70 e VEKA-Topline	RAL 9010	Nr. K703E0003
	RAL 9016	Nr. K703G0003
	RAL 8077	Nr. K70350003

Accessori

Dima di foratura	16 / 3,0 mm Cava	Nr. T311A0002
	20 / 3,5 mm Cava	Nr. T311A0001
	16 / 3,5 mm Cava	Nr. T311A0002
	24 / 3,0 mm Cava	Nr. T311A0003

La dima di foratura è composta da due parti!

Set sicurezza KT-R (Perno antiscardinamento, rosetta, viti, piastra)	Nr. K750A0000
---	---------------

Dima per set di sicurezza per KT-R	Nr. T300B0090
------------------------------------	---------------

Boccola dima per foratura Ø 5 mm / Ø 15 mm	Nr. A650A0040
--	---------------

Dima di foratura con boccola per set di sicurezza KT-R	Nr. T311A0050
--	---------------

Cerniera lato battente completo	Nr. K700B0001
---------------------------------	---------------

Piastra di fissaggio	16 / 3,0 mm Cava	Nr. K700B0002
	20 / 3,5 mm Cava	Nr. K700B0003
	16 / 3,5 mm Cava	Nr. K700B0010
	24 / 3,0 mm Cava	Nr. K700F0007

Tappo di chiusura	nero	Nr. K700K0002
	bianco	Nr. K700K0003

Perno di supporto	Nr. K700E0001
-------------------	---------------

Boccola di supporto	nero	Nr. K700K0000
	bianco	Nr. K700K0001

Cerniera lato telaio con spina di regolazione altezza	Nr. K700B0000
---	---------------

Copricerniera	Nr. K700F0004
---------------	---------------

Viti per cerniera lato telaio	Nr. E3400801
-------------------------------	--------------

Viti per piastra di fissaggio	Nr. 9000521
-------------------------------	-------------

Vite a cilindro per fissaggio della cerniera lato battente	M6 x 12
--	---------

Dime di foratura autoposizionanti per tre cerniere	16 / 3,0 mm Cava	Nr. T412A0001
	16 / 3,5 mm Cava	Nr. T412A0001
	20 / 3,5 mm Cava	Nr. T412A0002
	24 / 3,0 mm Cava	Nr. T412A0003