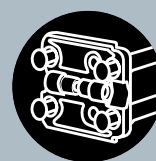
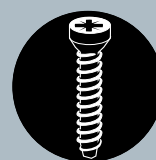




Hahn KT-EV / EN

Bisagras universales para perfiles estrecho

- I Per la casa e per entrate di servizio
- P Dobradiças universais para perfis estreitos



- Instrucciones de montaje
- Istruzioni per il montaggio
- Instrução de montagem



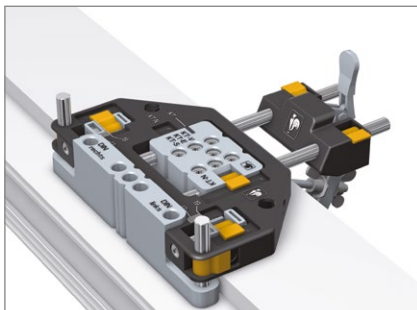


Instrucción de montaje

Istruzioni di montaggio

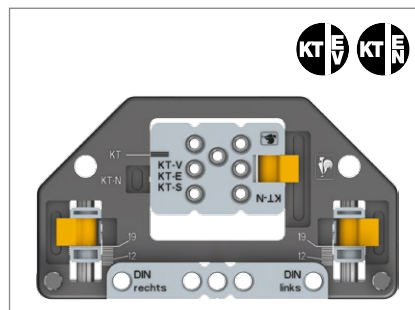
Instruções de montagem

Plantilla (imagen DIN izquierda) · Dima (fig. DIN sinistra) · Gabarito de montagem (figura DIN esquerda)

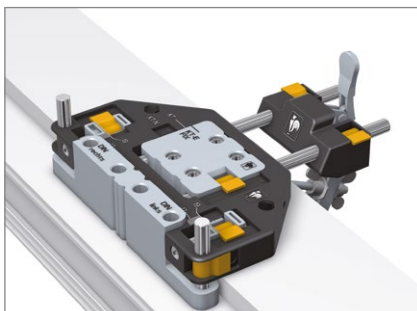


Plantilla con cierre rápido
Dima con morsetto
Gabarito com fixador
Referencia/Nr. artículo/Código de produto:
T315A0001

Plantilla sin cierre rápido
Dima senza morsetto
Gabarito sem fixador
Referencia/Nr. artículo/Código de produto:
T315A0000

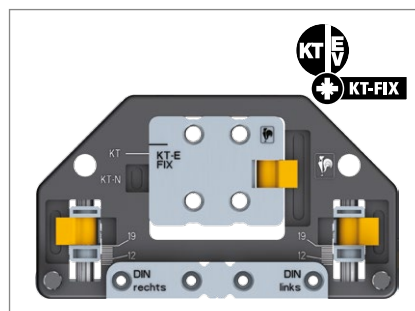


Plantilla (imagen DIN izquierda) · Dima (fig. DIN sinistra) · Gabarito de montagem (figura DIN esquerda)



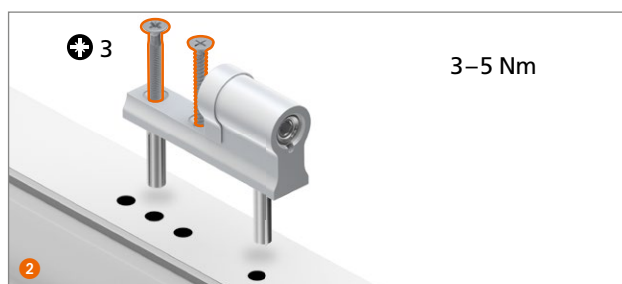
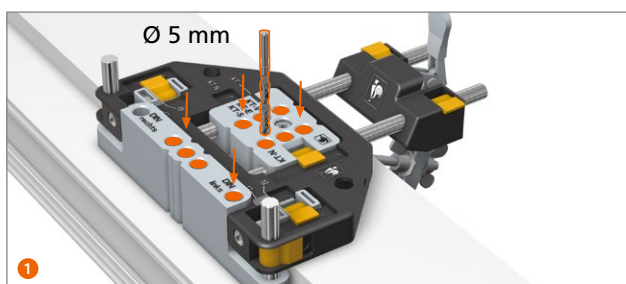
Plantilla con cierre rápido
Dima con morsetto
Gabarito com fixador
Referencia/Nr. artículo/Código de produto:
T315A0F07

Plantilla sin cierre rápido
Dima senza morsetto
Gabarito sem fixador
Referencia/Nr. artículo/Código de produto:
T315A0F06



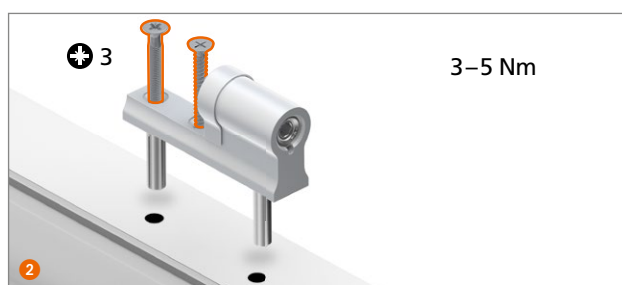
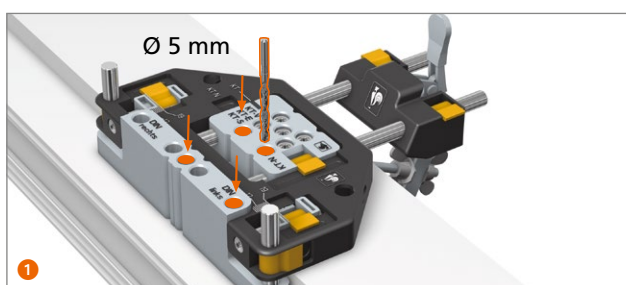
Montar elemento de marco · Montare la cerniera lato telaio · Montar a dobradiça na lateral do batente

❗ Con tornillos estándar · Con viti standard · Com parafusos normais



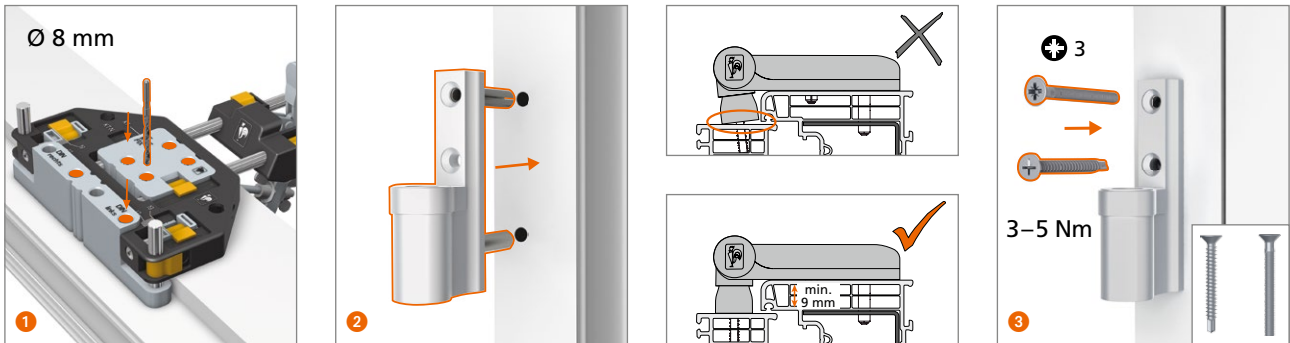
Montar elemento de marco · Montare la cerniera lato telaio · Montar a dobradiça na lateral do batente

❗ Con tornillos auto perforantes · Con viti autoforanti · Com parafusos auto perforantes

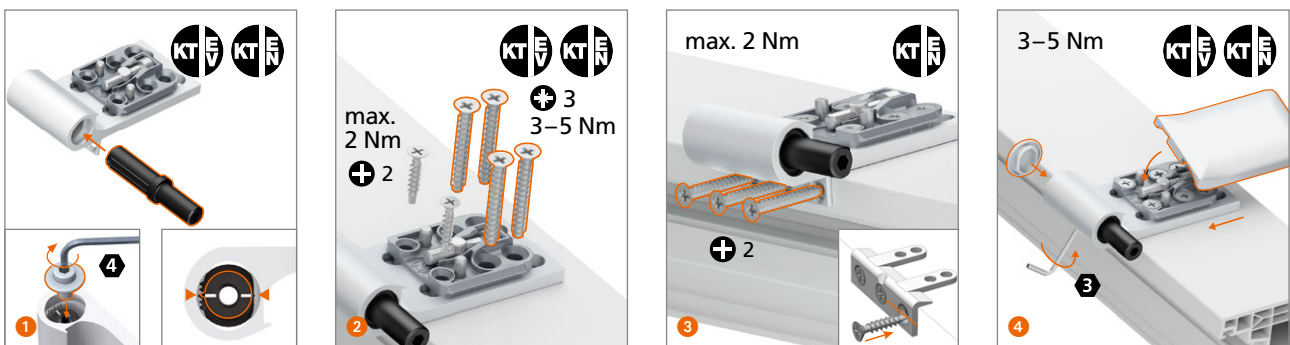


Montar elemento de marco · Montare la cerniera lato telaio · Montar a dobradiça na lateral do batente

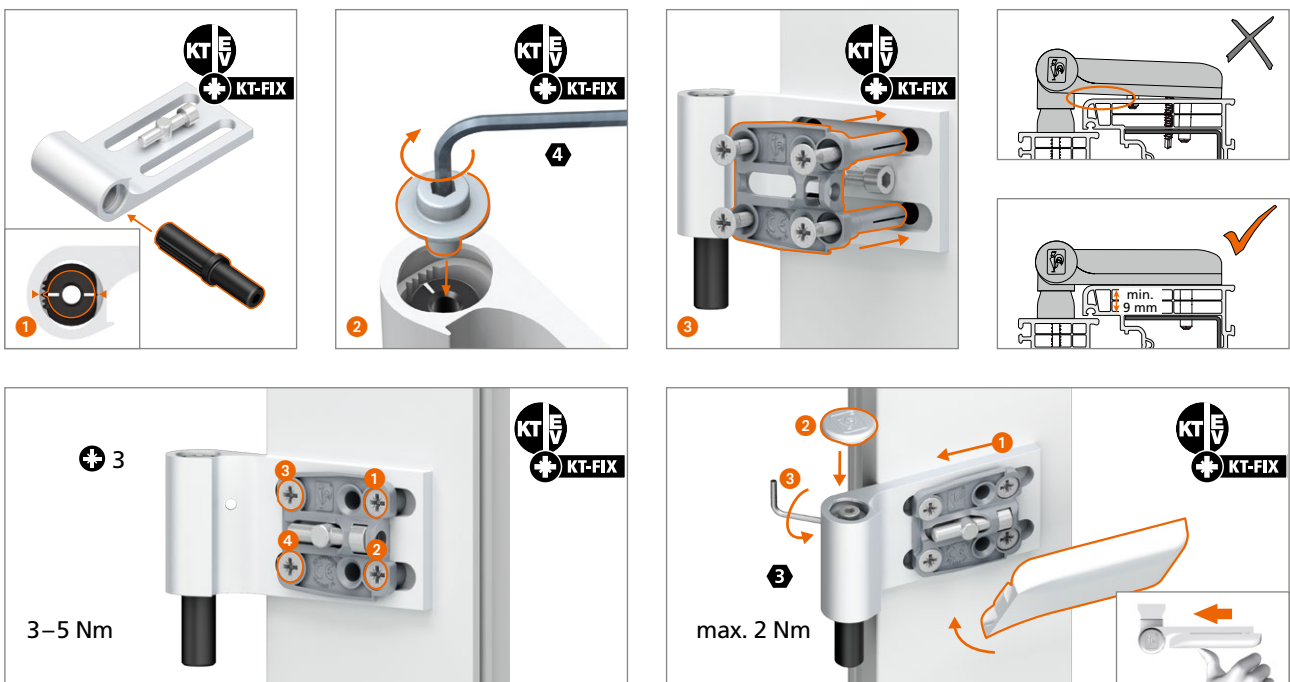
! Con KT-FIX · Con KT-FIX · Com KT-FIX



Montar elemento de hoja · Montare cerniera lato anta · Montar a dobradiça no montante lateral da folha



Montar elemento de hoja · Montare cerniera lato anta · Montar a dobradiça no montante lateral da folha



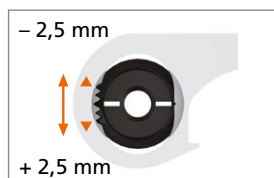
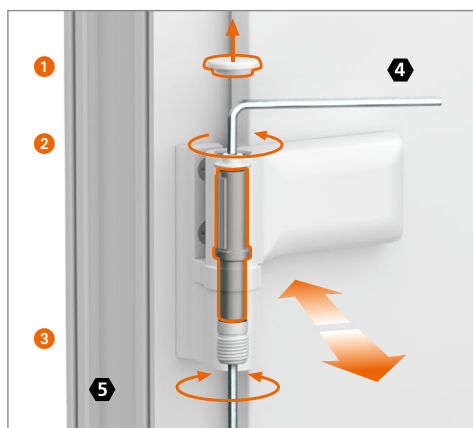


Instrucciones de regulación Istruzioni per le regolazioni Instruções de regulagem

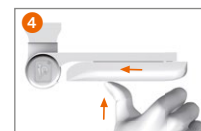
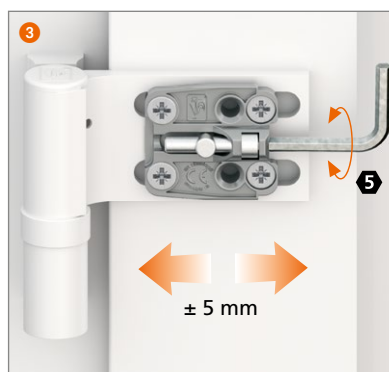
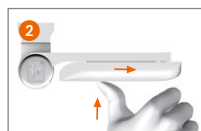


¡Regulación de las bisagras solo por un experto con experiencia en la fabricación y colocación de puertas!
La registrazione delle cerniere deve essere effettuata da un serramentista esperto.
A montagem e a regulagem das dobradiças só podem ser efectuadas por profissional especializado.

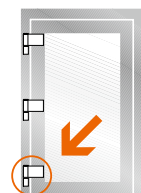
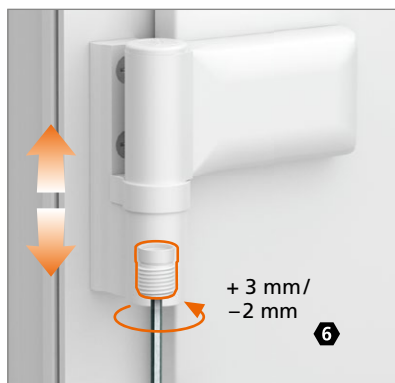
Regulación de presión de cierre · Regolazione della pressione sulla guarnizione · Regular a pressão na vedação



Regulación horizontal · Regolazione orizzontale · Regulagem horizontal



Regulación vertical · Regolazione verticale · Regulagem vertical



Nota: El peso de la puerta siempre se debería apoyar en la bisagra inferior. Las bisagras superiores solo se ajustan en función de la inferior.

Attenzione: La cerniera inferiore deve portare il peso, portare le cerniere superiori solo in appoggio.

Atenção: A dobradiça de baixo deve portar o peso, apenas reajustar as dobradiças de cima.

¡Cojinetes de plástico con teflón, libres de mantenimiento – en ningún caso lubricar!

Bussola cuscinetata in materiale sintetico teflon – non ingrassare mai!

Bucha de apoio do eixo feito de plástico com teflon, sem necessidade de manutenção – em nenhum caso lubricar!