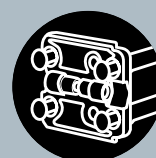
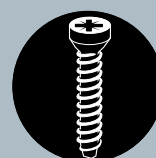




Hahn KT-N 6R / KT-V 6R

Bisagras universales para puertas de plástico

- I Cerniere universali per porte in PVC
- P Dobradiças universais para portas de plástico



- Instrucciones de montaje
- Istruzioni per il montaggio
- Instrução de montagem



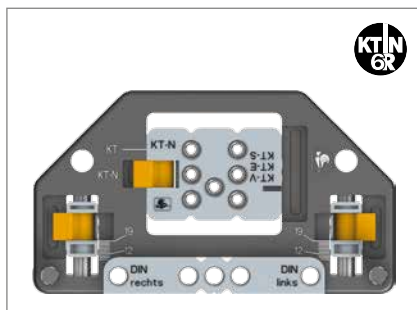


Instrucción de montaje

Istruzioni di montaggio

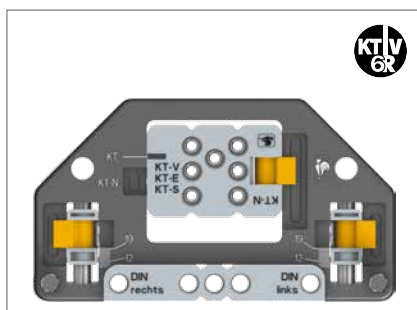
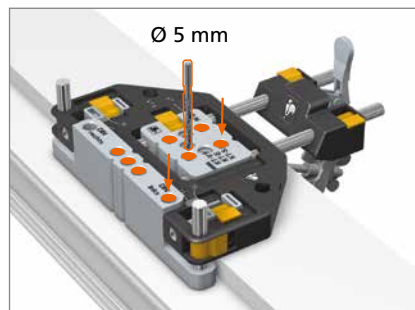
Instruções de montagem

Plantilla (imagen DIN izquierda) · Dima (fig. DIN sinistra) · Gabarito de montagem (figura DIN esquerda)



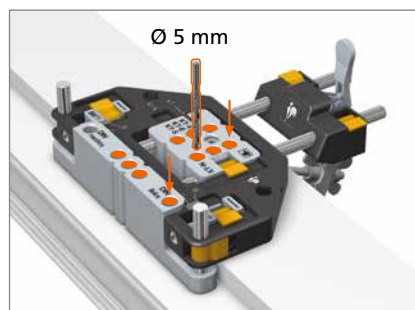
Plantilla con cierre rápido
Dima con morsetto
Gabarito com fixador
Referencia/Nr. artículo/Código de producto:
T316A0001

Plantilla sin cierre rápido
Dima senza morsetto
Gabarito sem fixador
Referencia/Nr. artículo/Código de producto:
T316A0000

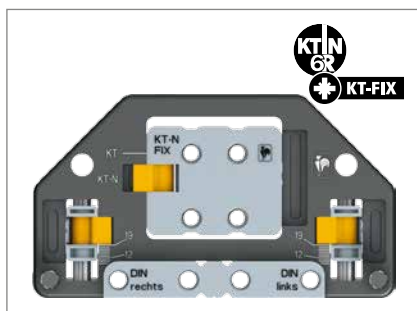


Plantilla con cierre rápido
Dima con morsetto
Gabarito com fixador
Referencia/Nr. artículo/Código de producto:
T315A0001

Plantilla sin cierre rápido
Dima senza morsetto
Gabarito sem fixador
Referencia/Nr. artículo/Código de producto:
T315A0000

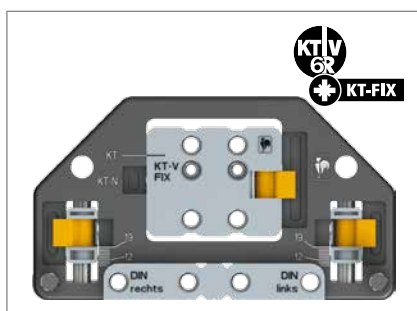
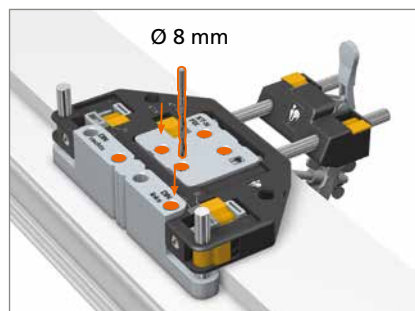


Plantilla (imagen DIN izquierda) · Dima (fig. DIN sinistra) · Gabarito de montagem (figura DIN esquerda)



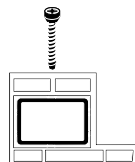
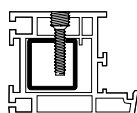
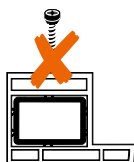
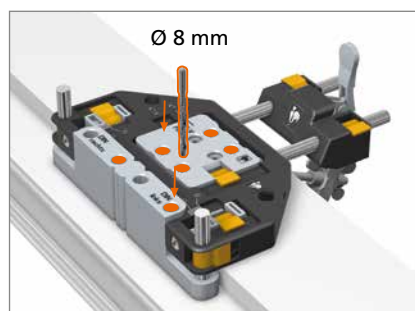
Plantilla con cierre rápido
Dima con morsetto
Gabarito com fixador
Referencia/Nr. artículo/Código de producto:
T316A0F03

Plantilla sin cierre rápido
Dima senza morsetto
Gabarito sem fixador
Referencia/Nr. artículo/Código de producto:
T316A0F02

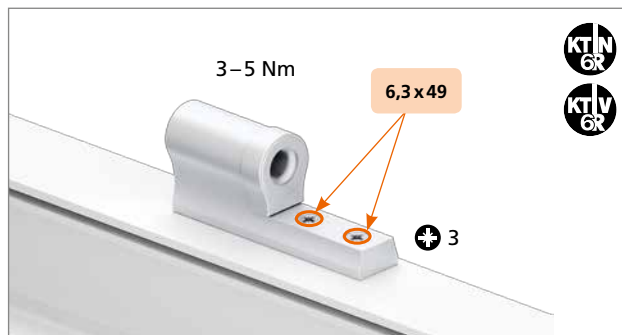
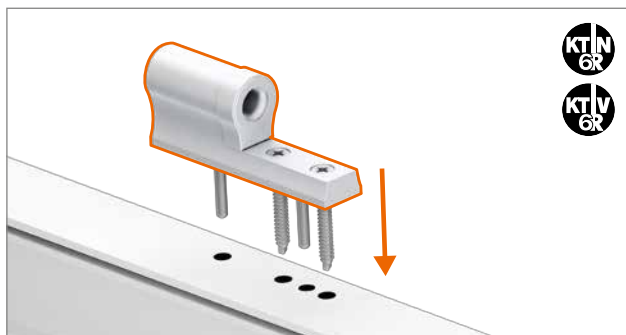


Plantilla con cierre rápido
Dima con morsetto
Gabarito com fixador
Referencia/Nr. artículo/Código de producto:
T315A0F03

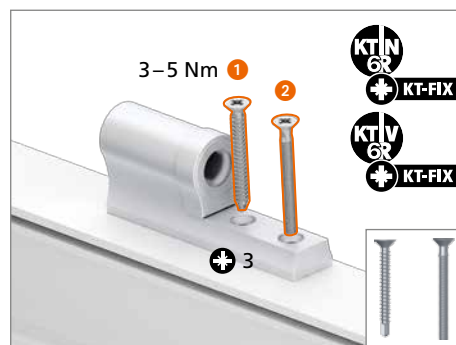
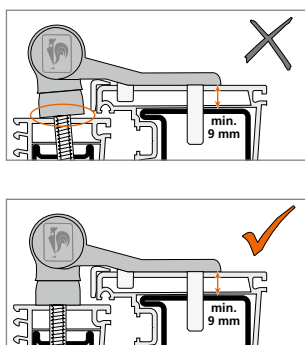
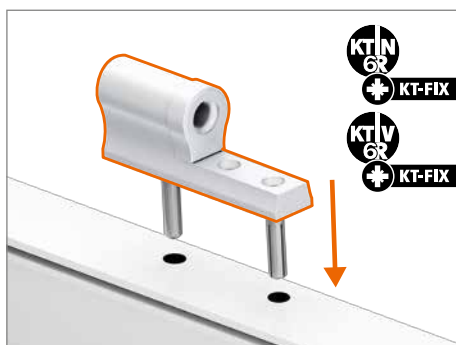
Plantilla sin cierre rápido
Dima senza morsetto
Gabarito sem fixador
Referencia/Nr. artículo/Código de producto:
T315A0F02



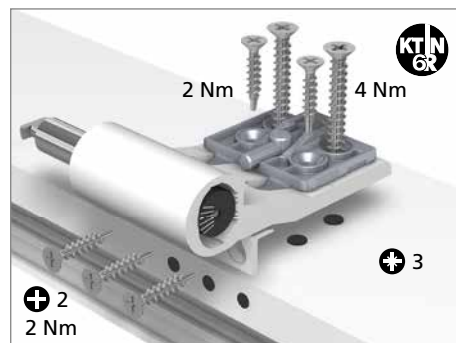
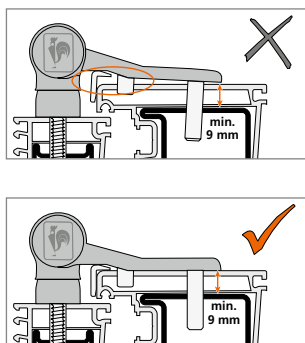
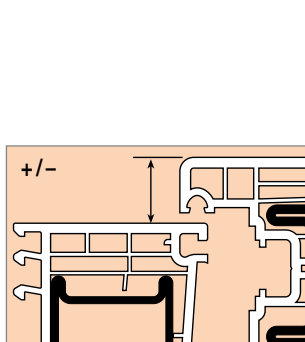
Montar elemento de marco · Montare la cerniera lato telaio · Montar a dobradiça na lateral do batente



Montar elemento de marco · Montare la cerniera lato telaio · Montar a dobradiça na lateral do batente

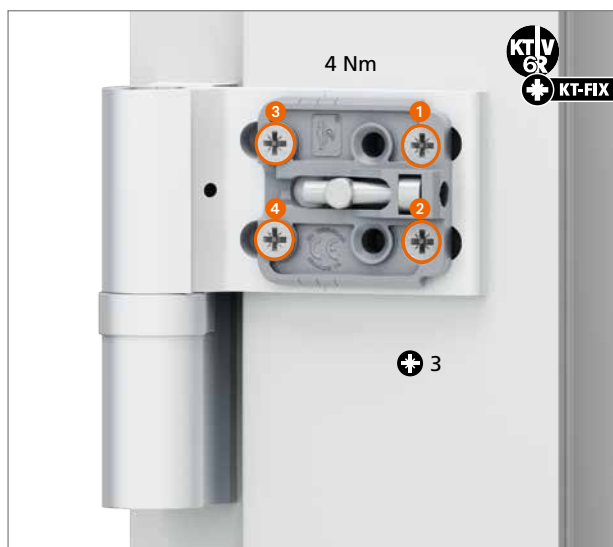
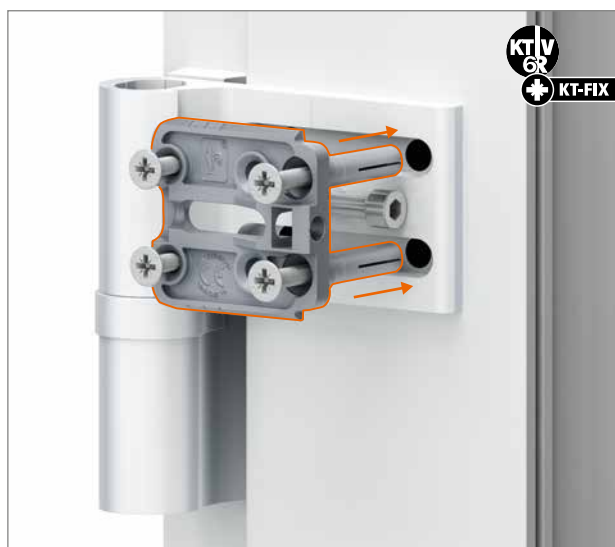
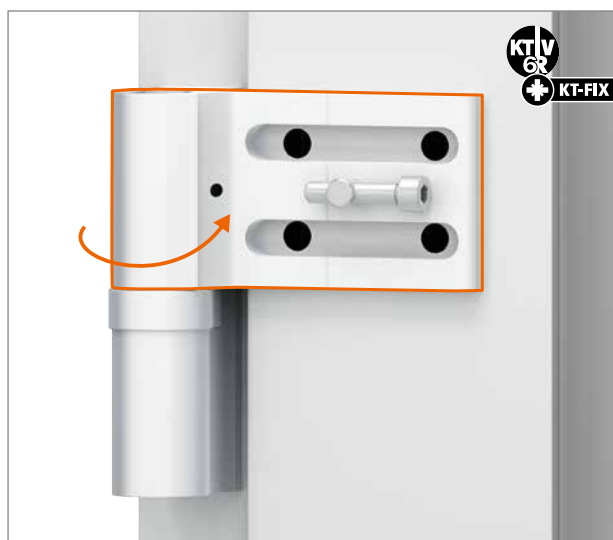
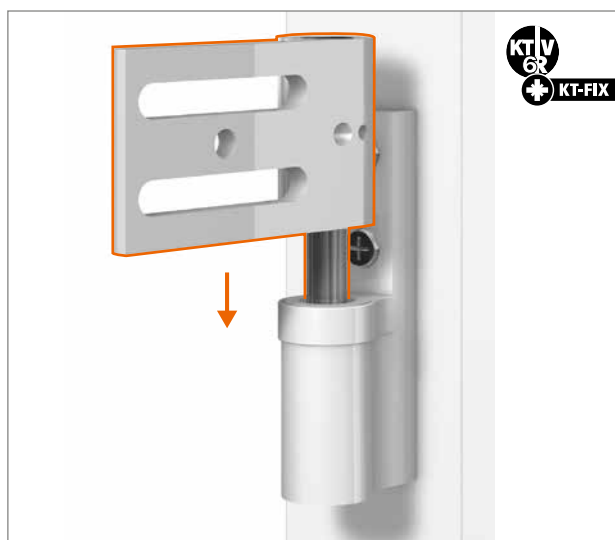
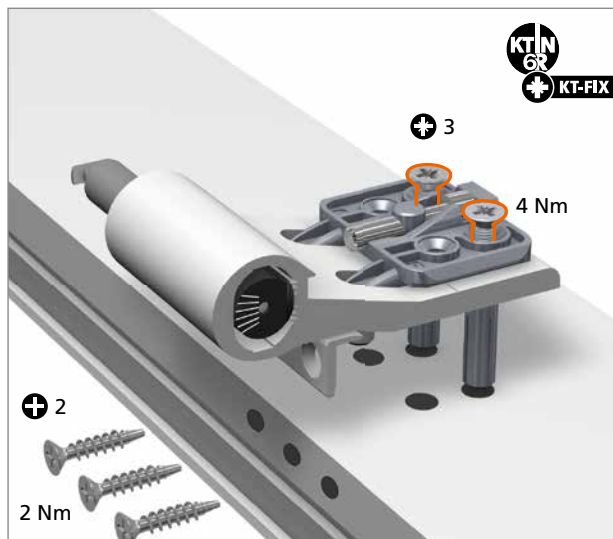


Montar elemento de hoja · Montare cerniera lato anta · Montar a dobradiça no montante lateral da folha





Montar elemento de hoja · Montare cerniera lato anta · Montar a dobradiça no montante lateral da folha

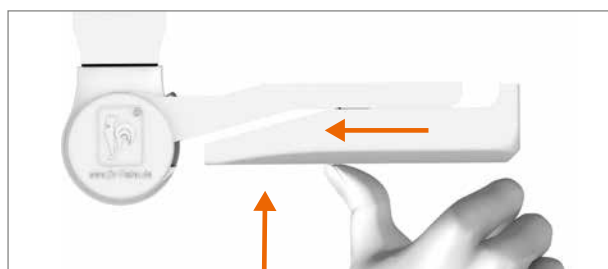
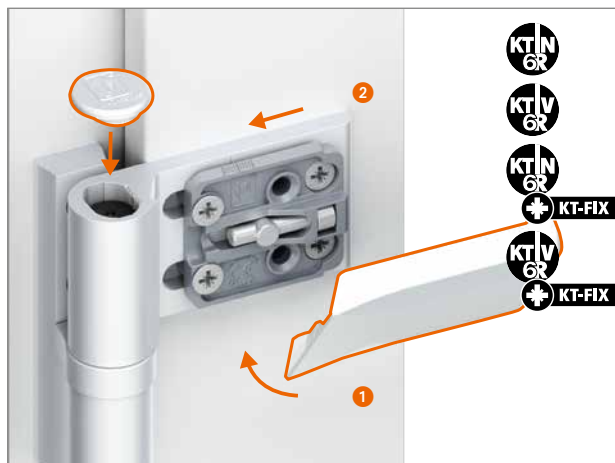




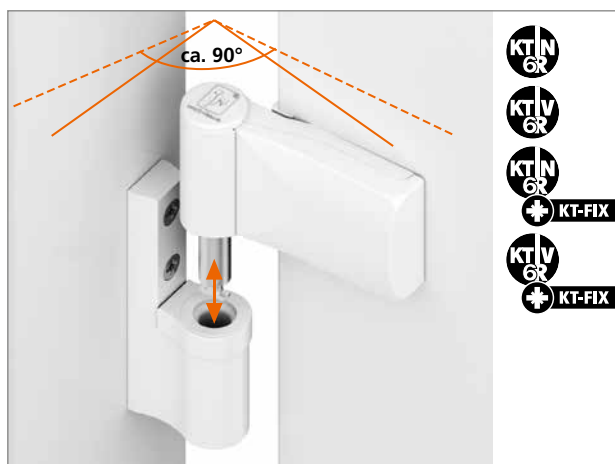
Instrucción de montaje
Istruzioni di montaggio
Instruções de montagem



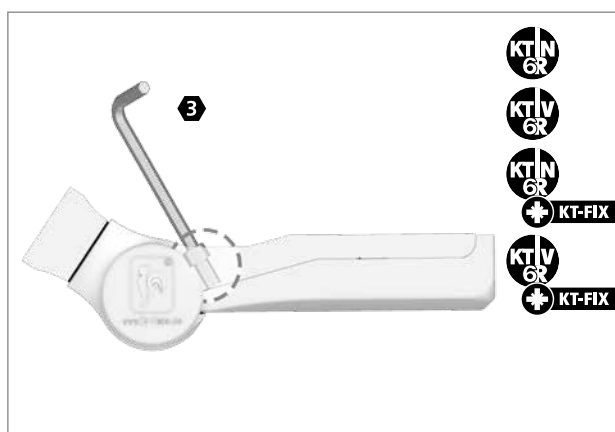
Montar elemento de hoja · Montare cerniera lato anta · Montar a dobradiça no montante lateral da folha



Colgar y descolgar hoja · Montaggio e smontaggio della porta · Montar e desmontar a porta



Seguridad en caso de puertas de apertura exterior · Sicurezza per le porte che aprono verso l'esterno
Segurança para portas que abrem para fora





Instrucciones de regulación Istruzioni per le regolazioni Instruções de regulagem



¡Regulación de las bisagras solo por un experto con experiencia en la fabricación y colocación de puertas!
La registrazione delle cerniere deve essere effettuata da un serramentista esperto.
A montagem e a regulagem das dobradiças só podem ser efectuadas por profissional especializado.

Regulación de presión de cierre · Regolazione della pressione sulla guarnizione · Regular a pressão na vedação

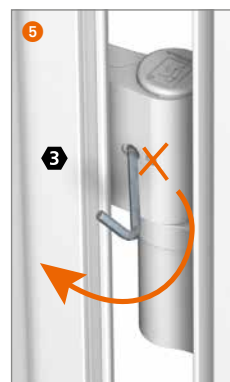
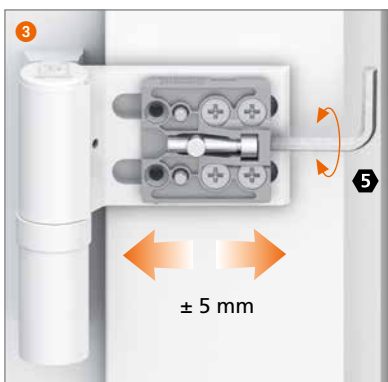
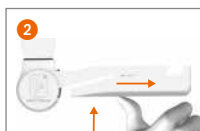


Regulación de presión de cierre dentro del rango de galce más una reserva de 0,5 mm en ambas direcciones.

Variazione della pressione sulla guarnizione nel limite del sormonto con riserva di più 0.5 mm in entrambi i lati.

Modificação da pressão de vedação dentro da área do esquadro mais reserva de 0,5 mm em ambos os lados.

Regulación horizontal · Regolazione orizzontale · Regulagem horizontal



Regulación vertical · Regolazione verticale · Regulagem vertical



Nota: El peso de la puerta siempre se debería apoyar en la bisagra inferior. Las bisagras superiores solo se ajustan en función de la inferior.

Attenzione: La cerniera inferiore deve portare il peso, portare le cerniere superiori solo in appoggio.

Atenção: A dobradiça de baixo deve portar o peso, apenas reajustar as dobradiças de cima.

¡Cojinetes de plástico con teflón, libres de mantenimiento – en ningún caso lubricar!

Bussola cuscinettata in materiale sintetico teflon – non ingrassare mai!

Bucha de apoio do eixo feito de plástico com teflon, sem necessidade de manutenção – em nenhum caso lubricar!