



# Instrucciones de regulación Istruzioni per le regolazioni Instruções de regulagem



¡Regulación de las bisagras solo por un experto con experiencia en la fabricación y colocación de puertas!  
La registrazione delle cerniere deve essere effettuata da un serramentista esperto.  
A montagem e a regulagem das dobradiças só podem ser efectuadas por profissional especializado.

## Regulación de presión de cierre · Regolazione della pressione sulla guarnizione · Regular a pressão na vedação

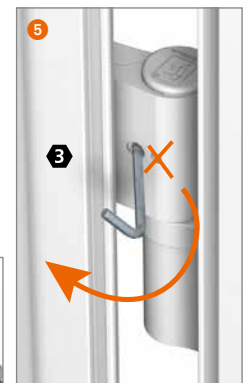
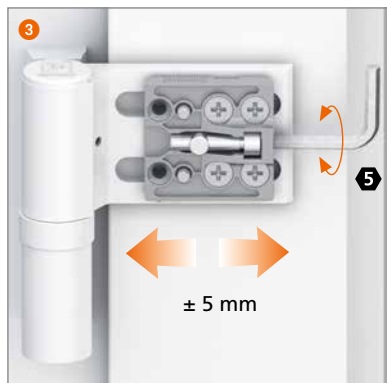
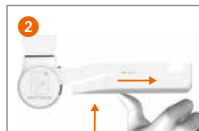


Regulación de presión de cierre dentro del rango de galce más una reserva de 0,5 mm en ambas direcciones.

Variatione della pressione sulla guarnizione nel limite del sormonto con riserva di più 0.5 mm in entrambi i lati.

Modificação da pressão de vedação dentro da área do esquadro mais reserva de 0,5 mm em ambos os lados.

## Regulación horizontal · Regolazione orizzontale · Regulagem horizontal



## Regulación vertical · Regolazione verticale · Regulagem vertical



**Nota:** El peso de la puerta siempre se debería apoyar en la bisagra inferior. Las bisagras superiores solo se ajustan en función de la inferior.

**Attenzione:** La cerniera inferiore deve portare il peso, portare le cerniere superiori solo in appoggio.

**Atenção:** A dobradiça de baixo deve portar o peso, apenas reajustar as dobradiças de cima.

¡Cojinetes de plástico con teflón, libres de mantenimiento – en ningún caso lubricar!

Bussola cuscinettata in materiale sintetico teflon – non ingrassare mai!

Bucha de apoio do eixo feito de plástico com teflon, sem necessidade de manutenção – em nenhum caso lubricar!