



Hahn Türband 4



Für Holz- und Holz-Aluminium-Türen

TÜRBAND 4



Schnell

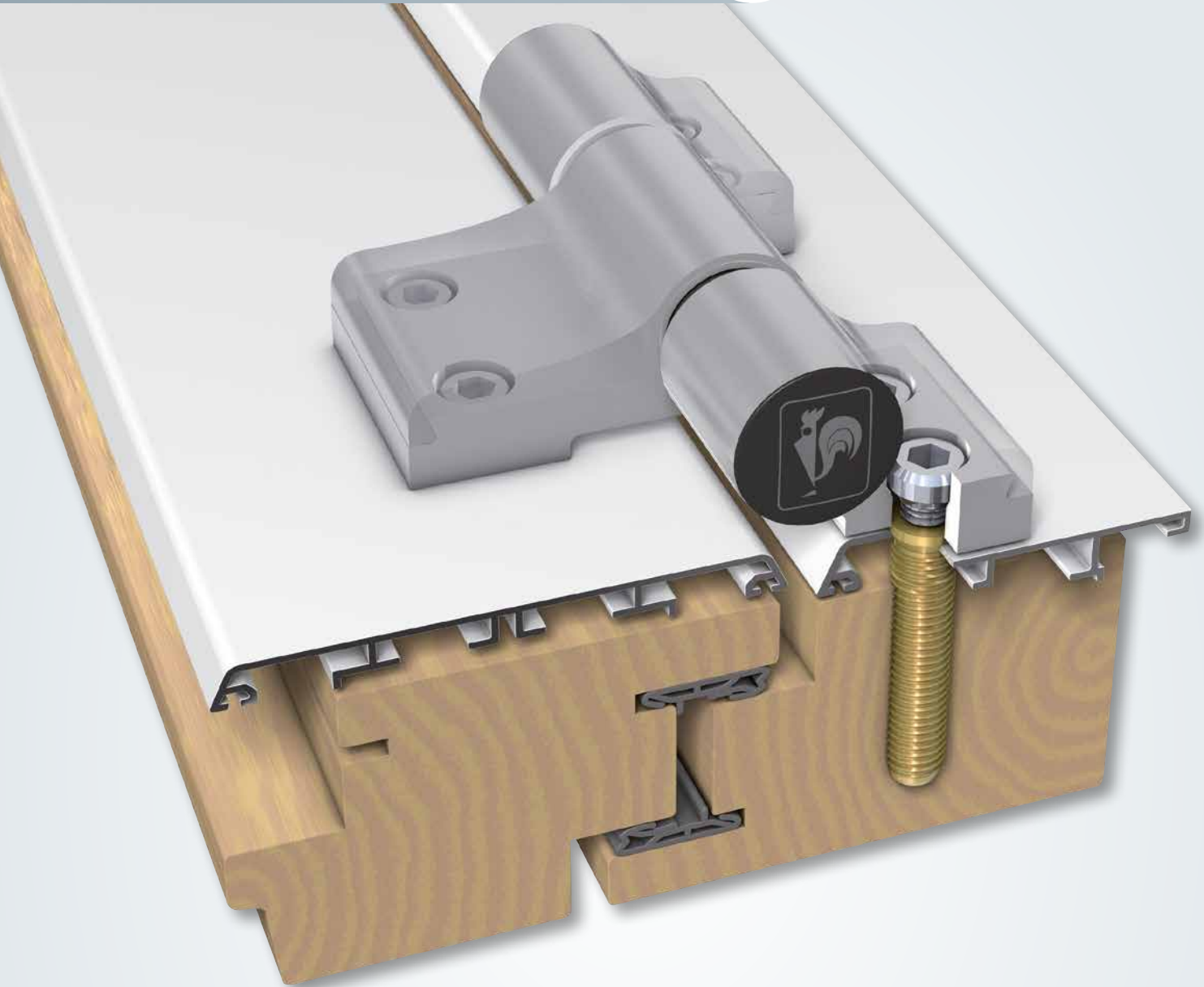
Stark

Sicher

CE



BEFESTIGUNG IN NUR 3 SCHRITTEN



Die neue Befestigungslösung mit dem Hahn Schraub-Anker braucht nur drei Arbeitsschritte: **Bohren, Eindrehen, Verschrauben**

- Sehr schnelle Verarbeitung
- Kein Entfernen der Aluminiumschale
- Kein Unterfüttern
- Verstellbar in sechs Richtungen – ohne An- und Ausheben des Flügels
- Nachträgliches Setzen von zusätzlichen Bändern ohne großen Aufwand
– selbst beim schon eingepassten Rahmen
- Zur Aluminiumschale passende Türband-Farbe aus der gesamten RAL-Palette wählen
- Für sämtliche Aluminiumschalen verwendbar

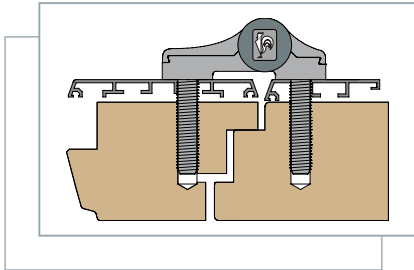


Hahn Türband 4

Für Holz- und Holz-Aluminium-Türen

Einsatzgebiete

Haustüren aus Holz und Holz-Aluminium-Kombinationen

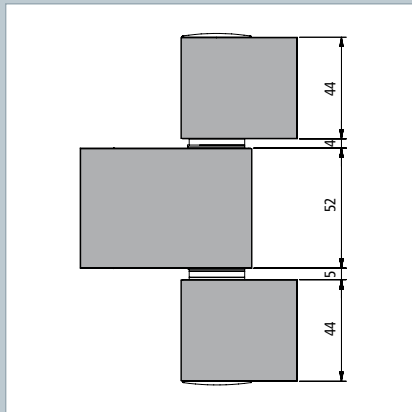


Einfache Verstellung

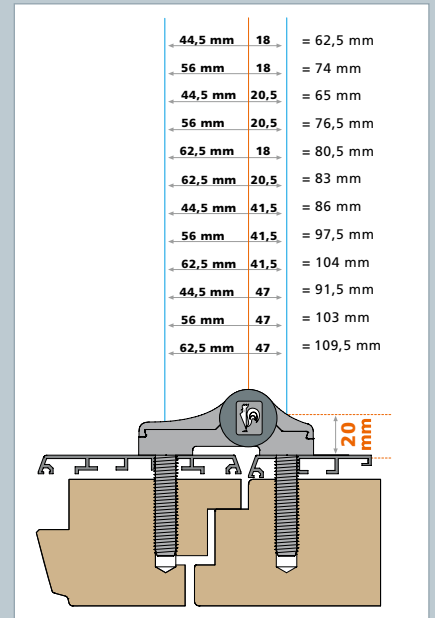
- **Horizontalverstellung**
stufenlos $\pm 2,5$ mm
– für schnellere Verarbeitung
- **Höhenverstellung**
stufenlos $+ 3/- 2$ mm – ohne
An- und Ausheben des Flügels
- **Dichtungsandruckverstellung**
 $\pm 0,5$ mm am eingebauten
Türflügel

Weitere Vorteile

- Form- und farbbeständige Kunststoffteile für dauerhaft ansprechende Optik
- Massiver Lagerbolzen aus Niro für hohe Bandstabilität
- Verstellwerkzeug integriert – damit immer vor Ort verfügbar
- Massive Bandkörper in elegantem Design – wirken an der Tür leicht
- Durchgehender Lagerbolzen aus Niro – für hohe Bandstabilität
- Lagerstelle wartungsfrei, kein Schmieren erforderlich
- Selbstklippende Abdeckstücke – mit integrierter Sicherungsschraube
- Innovative Befestigung mit dem Hahn Schraub-Anker
- Türeinrichtung durch eine Person



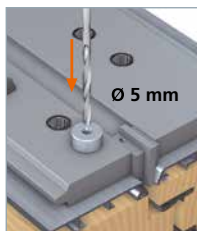
Artikelnummer bei Angabe der Profilzeichnung auf Anfrage.



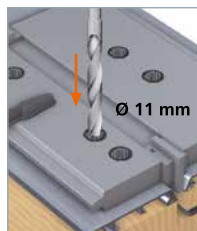
Hahn Türband 4

Einbau- / Einstellhinweise

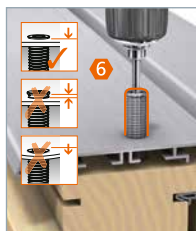
Montage des Türbands



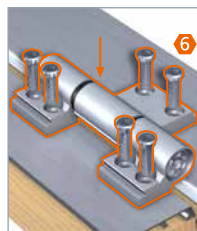
Optional:
Vorbohren mit Hahn
Steckbohrbuchse
Nr. A650A0056.



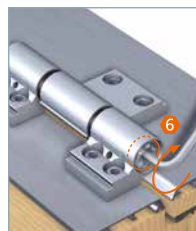
Ø 11 mm bohren.



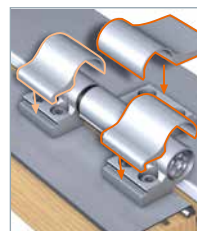
Schraub-Anker
bis zum Bund
einschrauben.



Bandkörper im
Innengewinde des
Schraub-Ankers
festschrauben
(20 – 25 Nm).



Hebespindel
einschrauben.



Abdeckstücke auf-
klippsen.
Kappen aufstecken.

Dichtungsandruck verstellen



Lagerbuchse um
 $\pm 90^\circ$ drehen, bis
sie spürbar einrastet
(Dichtungsandruck
 $\pm 0,5$ mm).

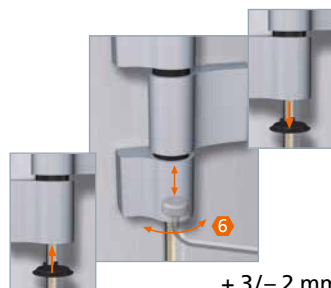
Mit Verstellstern
untere Lagerbuchse
um $\pm 90^\circ$ drehen, bis
sie spürbar einrastet.

Horizontalverstellung



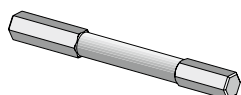
$\pm 2,5$ mm

Höhenverstellung



+ 3/- 2 mm

Zubehör



Spezialbit für Schraub-Anker und Befestigungsschrauben
Schaft E 6,3/Klinge SW6
Nr. A750A0027



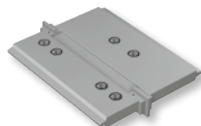
Steckbohrbuchse
Nr. A650A0056 Ø 5 mm/Ø 11 mm



Stufenbohrer
Nr. A650A0035 Ø 6 mm/Ø 11 mm



Bohrer
Nr. K450A0001 Ø 5 mm



Bohrlehre auf Anfrage



Sägeschutz-Lagerbolzen (für 3-teilige Bänder) VE= 24 Stück
Nr. A950A0178