



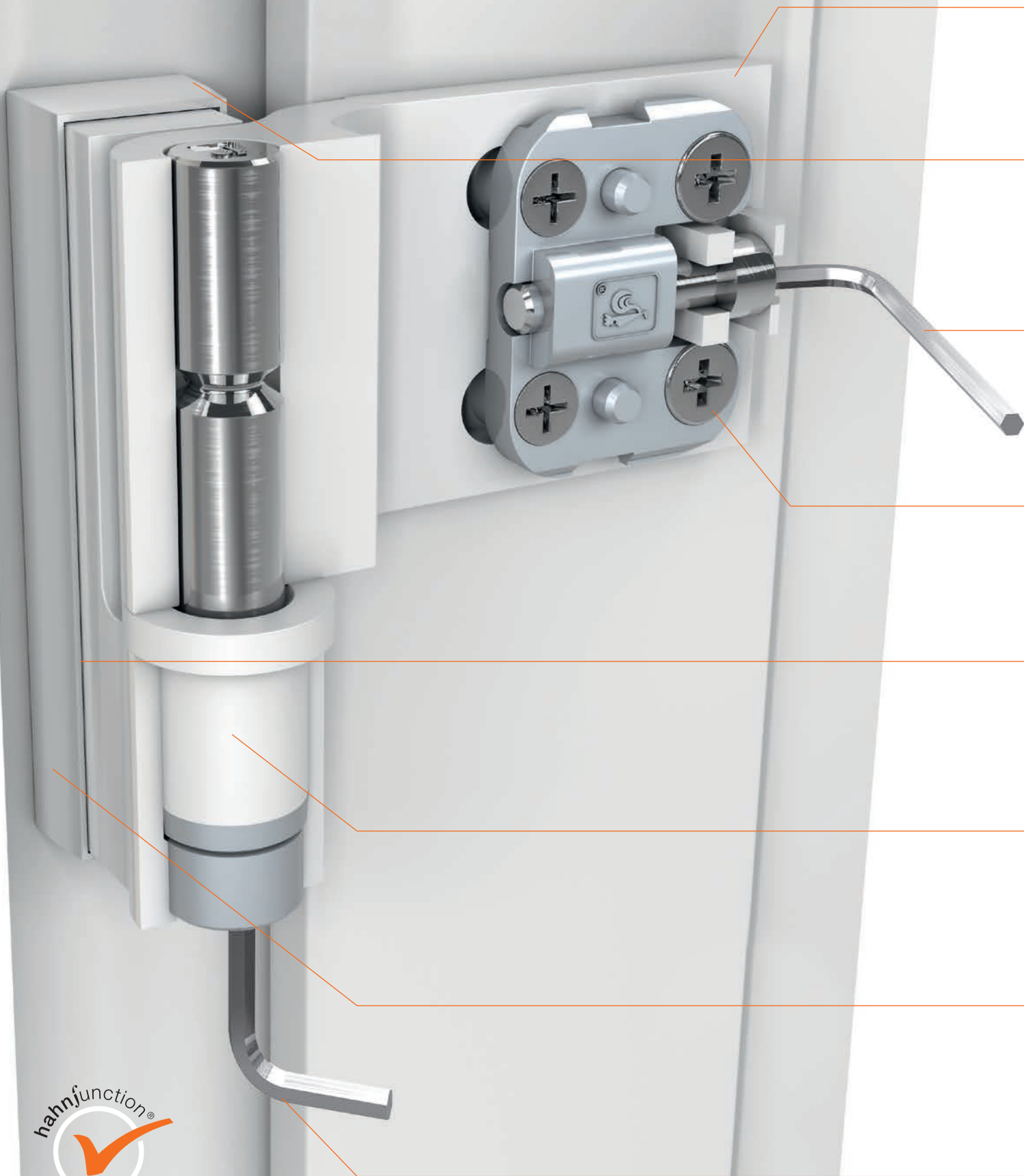
Hahn AT-G

Das einfache Türband für leichte Aluminiumtüren



**NEU! JETZT AUCH FÜR
AUFDECKSITUATIONEN.**







Hahn AT-G

Das einfache Türband für leichte Aluminiumtüren

Gefertigt aus stranggepresstem Aluminium – hält Druck- und Zugkräften besonders gut stand

Schlankes Rahmenbandteil – auch für schmale Ansichtsbreiten geeignet

Horizontalverstellung
–3 mm/+ 2 mm – komfortabel am eingehängten Türflügel

Direktbefestigung in Rahmen und Flügel – für die schnelle Verarbeitung

Verstellterasse für Aufdecksituationen 7 – 11 mm

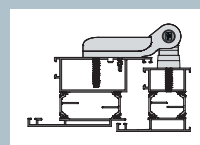
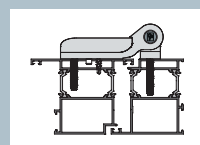
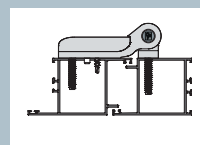
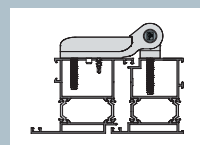
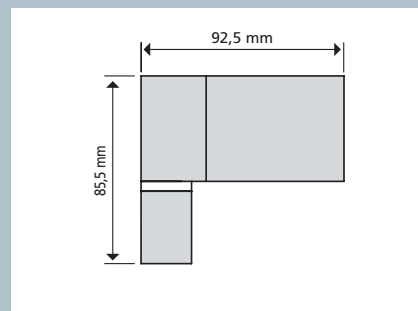
Buchse aus hochwertigem Kunststoff – für häufigen Gebrauch ausgelegt

In allen RAL-Farben verfügbar – passt immer optimal zur Farbe der Systemprofile

Höhenverstellung + 3 mm – Verstellung durch eine Person ohne Unterstützung des Flügels

Weitere Vorteile

- Einsetzbar für flächenbündige und flächenversetzte Aluminiumsysteme
- Türflügel in 3 Richtungen verstellbar
- Gleichbleibende Optik bei der Verstellung
- Optimierte, schnelle Befestigungsart: Direktverschraubung in Rahmen und Flügel mit Spezialbohrschrauben
- Trägt max. 90 kg
- DIN links/DIN rechts verwendbar
- Lagerstelle wartungsfrei





Zwei Ausführungen für vielfachen Einsatz

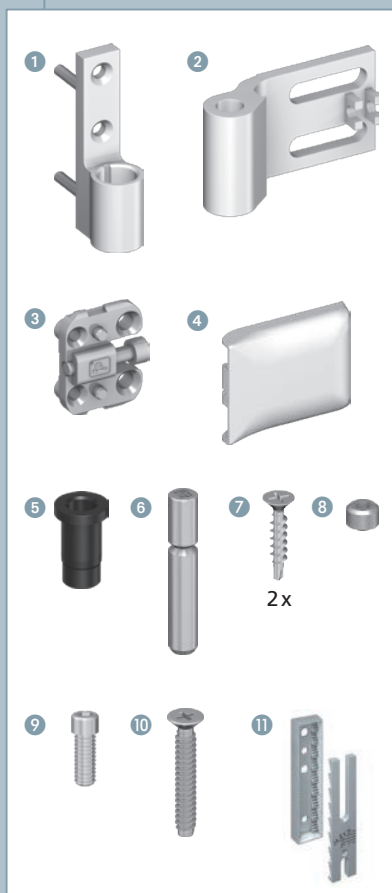
Mit einer Ausführung mit geringem Drehpunkt (20 mm) und schmalen Rahmenbandteil (18 mm) können die häufigsten Situationen der im Markt verbauten flächenbündigen Profilsysteme bedient werden. Mit einer Verstelltreppe eingesetzt, erfüllt das Hahn AT-G seine Aufgabe auch bei Überschlaghöhen von 7 – 11 mm. Die Verstellwege betragen horizontal –3 mm und +2 mm sowie vertikal +3 mm. Das Band kann an nach außen öffnenden und nach innen drehenden Türen eingesetzt werden und ist für DIN links und DIN rechts öffnende Türen unverändert verwendbar.



Direktverschraubung mit sicherem Halt

Die Befestigung des Bandes erfolgt direkt – ohne Befestigungsplatten in Einkammer- und Mehrkammer-systemen. Dabei braucht das Band für den sicheren Halt eine Mindestwandstärke von 1,6 mm bei der Verschraubung in zwei Wandungen und von 1,8 mm, wenn nur eine Wandung das Band halten soll. Eine angepasste Bohrlehre hilft dem Verarbeiter, die passenden Bohrungen schnell und zuverlässig vornehmen zu können.

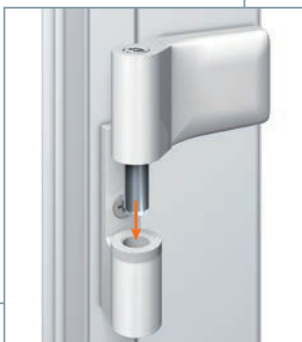
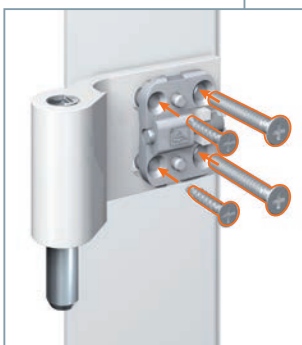
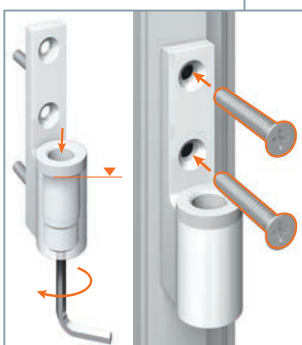
Einzelteile



- 1 Rahmenbandteil
- 2 Flügelbandteil
- 3 Befestigungsteil
- 4 Abdeckstück
- 5 Lagerbuchse
- 6 Lagerbolzen
- 7 Bohrschraube 5 x 25 mm
- 8 Gewindestift
- 9 Halteschraube (klein)
- 10 Schraube
- 11 Verstellter Treppe



MADE IN GERMANY



AT-G – Das einfache Türband für leichte Aluminiumtüren

Für flächenbündige und flächenversetzte Profilsysteme bietet Dr. Hahn dem Türenbauer mit dem AT-G ein neues Produkt an, das er besonders schnell und einfach verbauen kann. Die Einrichtung der Tür erfolgt sowohl horizontal wie vertikal am eingebauten Flügel.

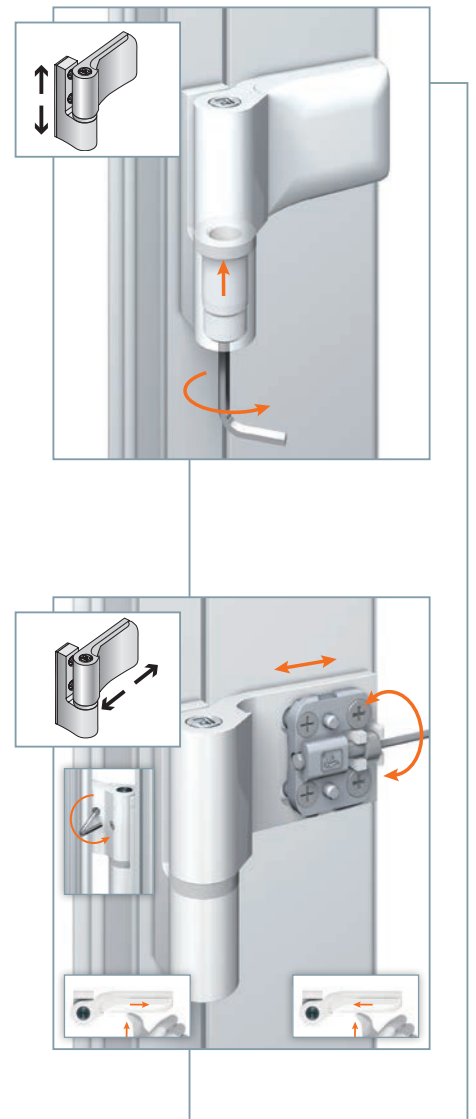
Große Farbpalette

Mit schwarzen und weißen Kunststoffteilen ist das AT-G in sämtlichen RAL-Farben und verschiedenen Nasslacken erhältlich. Die Lagerstelle ist wie bei allen Hahn-Bändern wartungsfrei und für den langlebigen Einsatz ausgelegt.



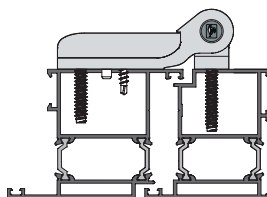


Einstellhinweise

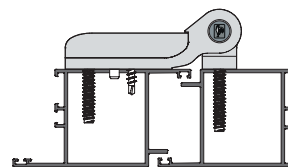


Hahn AT-G

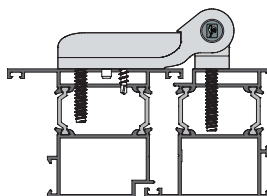
Artikelnummern



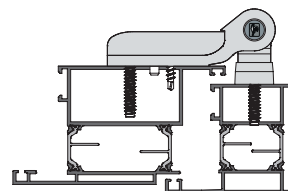
A510 ☐ 0000



A510 ☐ 0000



A510 ☐ 0000



A511 ☐ 0000

Verpackungseinheit: 1 Band im Karton

Unité d'emballage : 1 paumelle par boîte · Packaging unit: 1 hinge per box

Bestell-Schlüssel/Art.-Nr. · Codes clés/No. d'article · Order key/item number

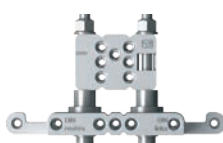
- ☐ E = RAL 9010 weiße Kunststoffteile/pièces PVC blanches/white PVC parts
- ☐ G = RAL 9016 weiße Kunststoffteile/pièces PVC blanches/white PVC parts
- ☐ 5 = RAL 8077 schwarze Kunststoffteile/pièces PVC noires/black PVC parts
- ☐ 4 = RAL 9010 schwarze Kunststoffteile/pièces PVC noires/black PVC parts
- ☐ 6 = RAL 9016 schwarze Kunststoffteile/pièces PVC noires/black PVC parts
- ☐ 9 = RAL 9005 schwarze Kunststoffteile/pièces PVC noires/black PVC parts
- ☐ 9 = Silbermetalllic 003 schwarze Kunststoffteile/pièces PVC noires/black PVC parts

Einzelteile

Artikel	Artikelnummer
① Rahmenbandteil	A500B0000
② Flügelbandteil	A500F0001
③ Befestigungsteil	K300B0006
④ Abdeckstück	K200G0005
⑤ Lagerbuchse	K200B0001 (schwarz) K200B0006 (weiß)
⑥ Lagerbolzen	K700G0002
⑦ Bohrschraube 5 x 25 mm	E3300803
⑧ Gewindestift	DIN914M6x5
⑨ Halteschraube (klein)	E3300802
⑩ Schraube	K200E0002
⑪ Verstellter (VE 50 Stück, roh)	A500A0000

Zubehör

Bohrlehre



T510A0000