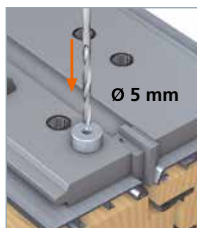


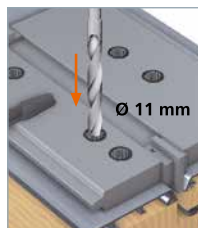
Hahn Türband 4

Montage- / versteladvies

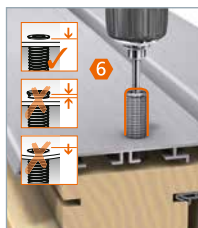
Montage van de vleugel



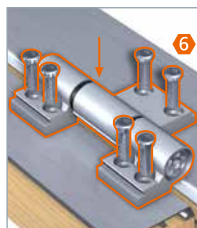
Optioneel:
voorboren met de
Hahn vernauwings-
boormal
Nr. A650A0056.



Ø 11 mm boren.



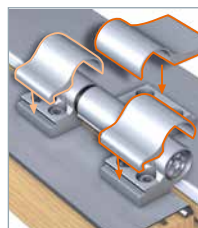
schroefanker tot aan
de kraag indraaien.



Scharnierdelen
vast schroeven in
de schroefankers
(20 – 25 Nm).



Hoogteverstelspindel
indraaien.



Afdekstukken
op clipsen.
Kapjes plaatsen.

Dichtingsaandruk verstellen



Lagerbus ± 90°
draaien tot deze
voelbaar klikt
(dichtingsaandruk
+ 0,5 mm/- 0,5 mm).

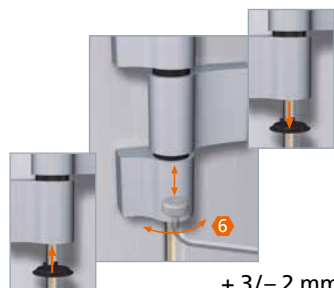
Met de verstel-ster
de onderste lagerbus
± 90° draaien tot ze
voelbaar klikt.

Horizontaalverstelling



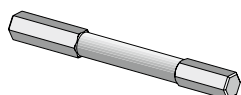
± 2,5 mm

Hoogteverstelling



+ 3/- 2 mm

Toebehoren



Speciale bit voor schroefankers en bevestigingsschroeven
Schacht E 6,3/kop SW6
Nr. A750A0027



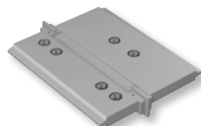
Vernauwingsboormal
Nr. A650A0056 Ø 5 mm/Ø 11 mm



Trapboor
Nr. A650A0035 Ø 6 mm/Ø 11 mm



Boor
Nr. K450A0001 Ø 5 mm



Boormal op aanvraag



Zaagbestendige pen (voor 3-delige scharnieren) VE=24 stuks
Nr. A950A0178