



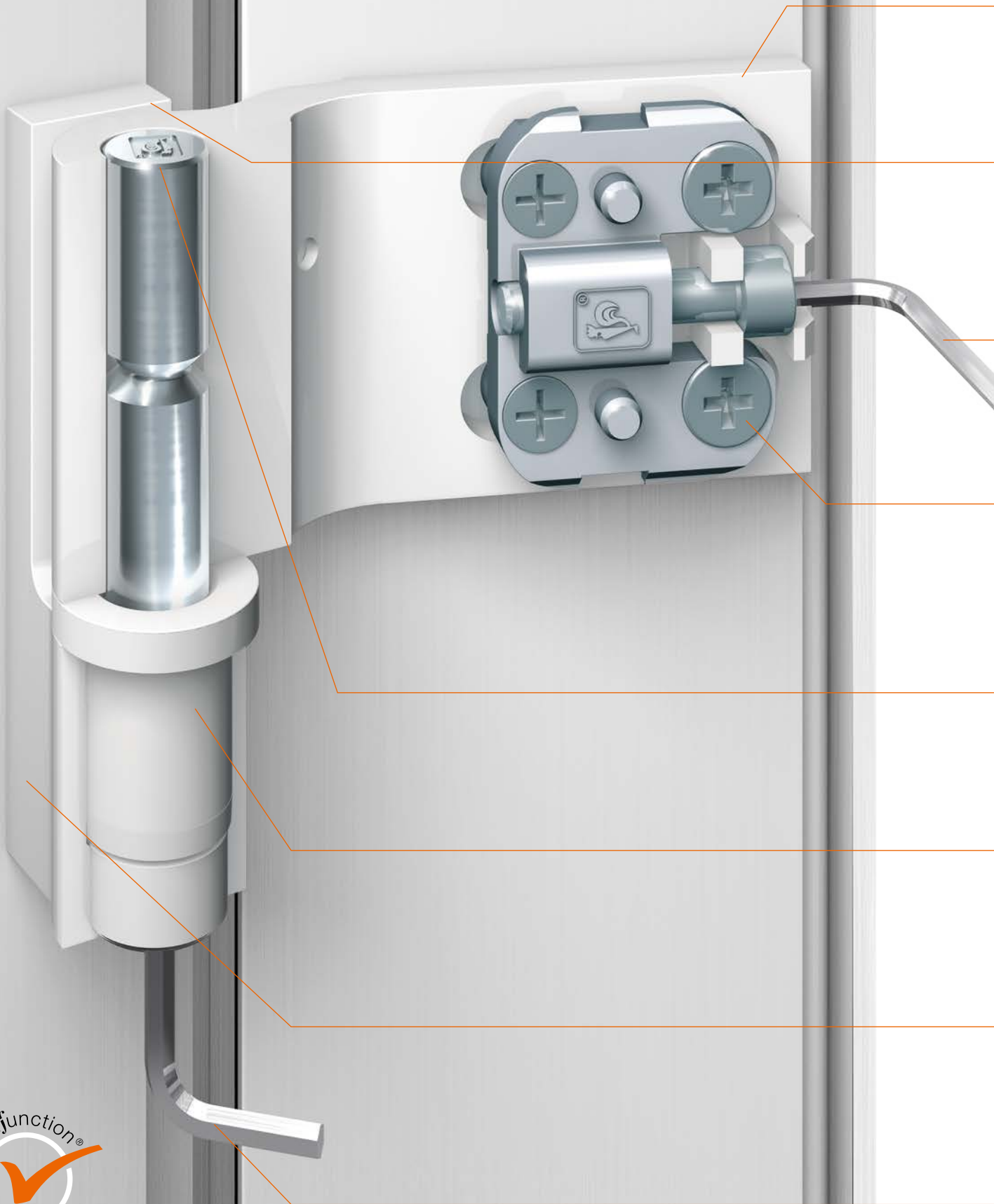
Hahn AT-G

Het eenvoudige scharnier voor lichte aluminium deuren



SNEL · ZEKER
UNIVERSEEL TOEPASBAAR







Hahn AT-G

Het eenvoudige scharnier
voor lichte aluminium deuren

Vervaardigd uit geëxtrudeerd
aluminium – bestand tegen hoge
gewichten

Smal kaderdeel – toepasbaar
op smalle profielen

Komfortabele horizontaal-
verstelling – 3 mm/+ 2 mm
– bij ingehangen vleugel

Rechtstreekse snelle bevestiging
van zowel kader- als vleugeldeel

Draaipunt 20 mm – geschikt voor
alle vlakke profielcombinaties

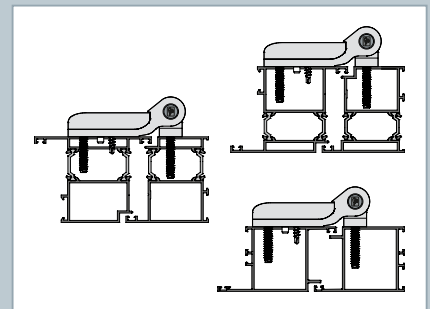
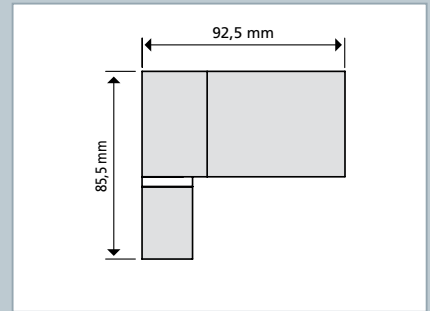
Hoogwaardige kunststof
lagerbus – voor intensief gebruik

Verkrijgbaar in alle RAL-tinten –
steeds perfect passend bij de kleuren
van het profielsysteem

Hoogteverstelling + 3 mm – door
één persoon uit te voeren zonder de
vleugel te ondersteunen

Nog meer voordelen

- Toepasbaar op vlakke
profielcombinaties
- Deurvleugel in 3 richtingen
verstelbaar
- Ongewijzigde optiek, ook na
verstelling
- Snelle bevestiging: rechtstreekse
verschroefing op kader- en
vleugelprofiel met zelfborende
schroeven
- Draagt maximaal 90 kg
- DIN links/DIN rechts toepasbaar
- Onderhoudsvrije lagerbus





Eén uitvoering voor veel toepassingen

Met één uitvoering met gering draaipunt (20 mm) en smal kozijndeel (18 mm) kunnen bijna alle courante profielsystemen bediend worden. De stel mogelijkheden zijn horizontaal -3 mm en +2 mm, vertikaal +3 mm. Het scharnier kan zowel bij naar buiten als naar binnen draaiende deuren ingezet worden en is zowel bij DIN links als DIN rechts openende deuren onveranderd bruikbaar.



Direkte verschroefing met stabiele bevestiging

De bevestiging van het scharnier volgt direkt, zonder bevestigingsplaten in éénkamer- en meervoudige kamersystemen. Hierbij benodigt het scharnier een minimum wanddikte van 1,6 mm voor een zekere bevestiging in twee wanden en een dikte van 1,8 mm als maar één wand het scharnier moet houden.

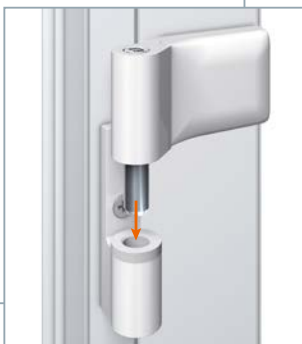
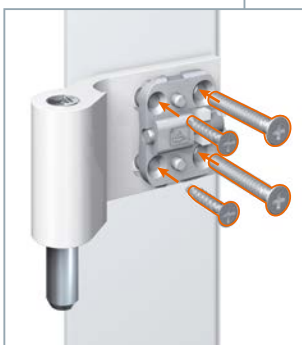
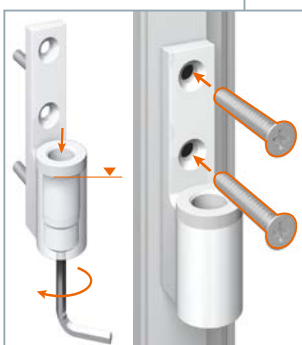
Onderdelen



- 1 Kaderdeel
- 2 Vleugelbandgedeelte
- 3 Bevestigingsdeel
- 4 Afdekstuk
- 5 Bus
- 6 Scharnierpen
- 7 Boorschroef 5 x 25 mm
- 8 Punt Schroef
- 9 Blokkeringschroef (klein)
- 10 Schroef



MADE IN GERMANY



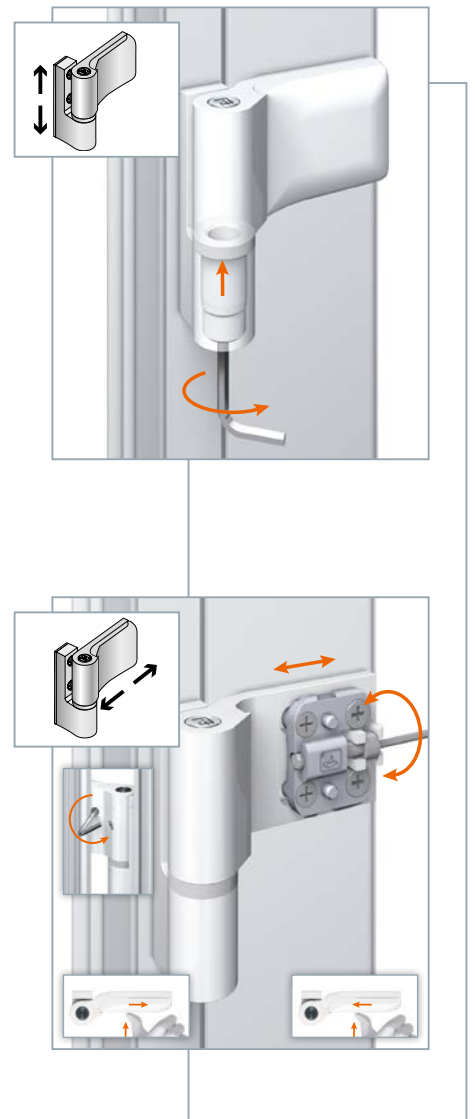
AT-G – Het eenvoudige scharnier voor lichte aluminium deuren

Voor vlakke profielsystemen zonder opdek biedt Dr Hahn met het AT-G scharnier deurfabrikanten een nieuw produkt aan dat men bijzonder snel en gemakkelijk kan verwerken. De instelling van de deur kan men bij een gemonteerde deur vleugel zowel horizontaal als vertikaal regelen.

Groot kleurassortiment

Met zwarte en witte kunststof onderdelen is het AT-G scharnier in vele RAL-kleuren en natlakken leverbaar. Zowel kader- als vleugeldeel zijn voorzien van een onderhoudsvrije lagerbus wat garant staat voor een lange levensduur.





Hahn AT-G

Artikelnummers

Onderdelen

Toebehoren

Artikel	Artikelnummer
AT-G	
RAL 9016	A510G0000
RAL 9005	A51090000
Silbermetallic 003	A51090000
1 Kaderdeel	A500B0000
2 Vleugelbandgedeelte	A500F0001
3 Bevestigingsdeel	K300B0006
4 Afdekstuk	K200G0005
5 Bus	K200B0001 (zwart) K200B0006 (wit)
6 Scharnierpen	K700G0002
7 Boorschroef 5 x 25 mm	E3300803
8 Punt Schroef	DIN914M6x5
9 Blokkeringschroef (klein)	E3300802
10 Schroef	K200E0002
Boormal	T510A0000

