



Hahn Rollenband G

Das schnelle Band für leichte Türen

F La paumelle rapide pour portes légères
GB The quick hinge for light-weight doors



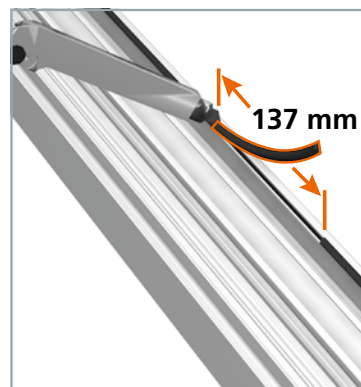
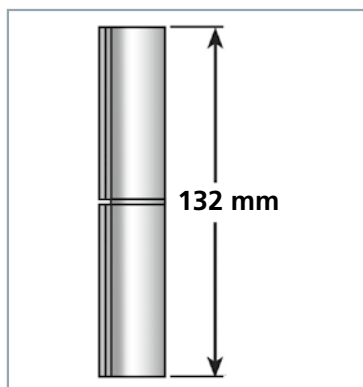
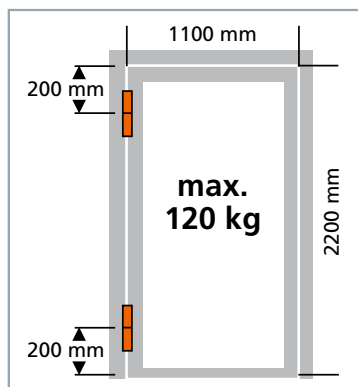
- Einbauanleitung
- Notice de montage
- Installation instructions





Einbauanleitung Notice de montage Installation instructions

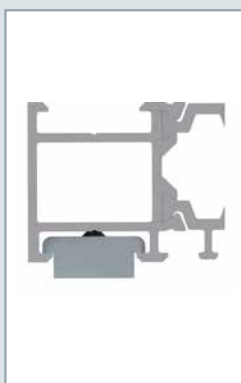
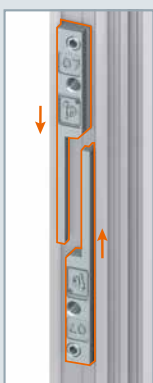
Vorbereitung · Préparation · Preparation



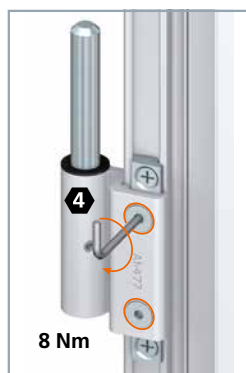
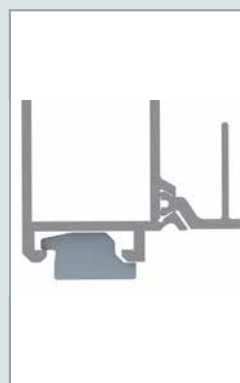
Montage des Rahmenbandteils · Montage du dormant de paumelle · Installation of hinge for frame



Variante A · Variante A · Variante A



Variante B · Variante B · Variante B

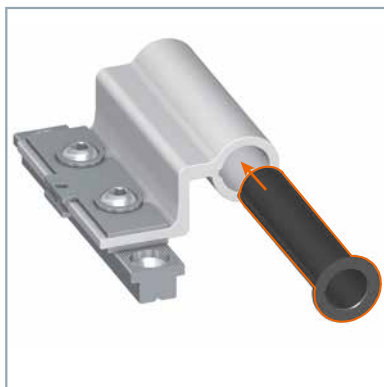


Einbauanleitung Notice de montage Installation instructions



zweiteilig
deux lames
two-piece

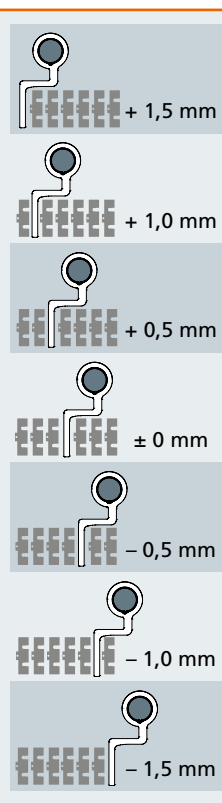
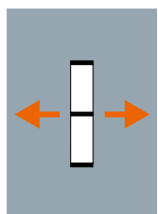
Montage des Flügelbandteils · Montage de l'ouvrant de paumelle · Installation of sash part of the hinge



Verstellung der Bänder nur durch im Türenbau erfahrene Fachhandwerker.
Réglage et montage des paumelles uniquement par des professionnels qualifiés.
Adjustment and regulation only to be done by an experienced tradesman.

Einstellanleitung · Notice de réglage · Adjustment instructions

Horizontalverstellung · Réglage horizontale · Horizontal adjustment



Höhenverstellung · Réglage en hauteur · Adjusting the height

