



Hahn Serie 60 AT

Uniwersalne zawiasy do drzwi metalowych

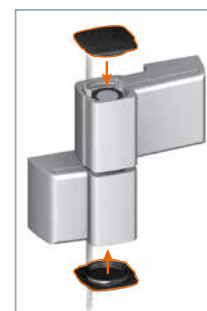
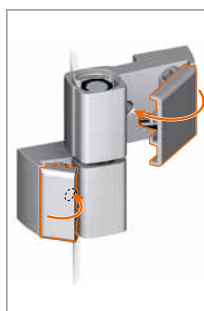
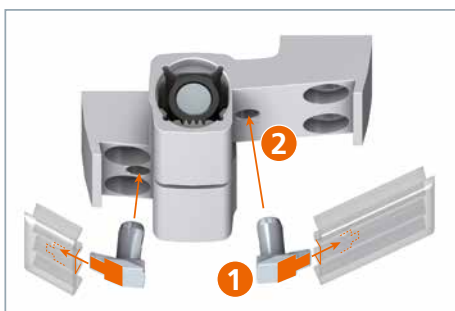
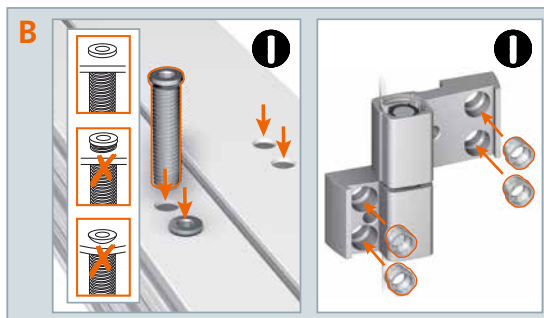
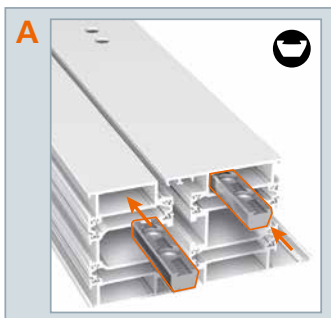
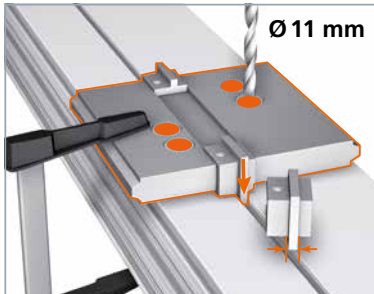
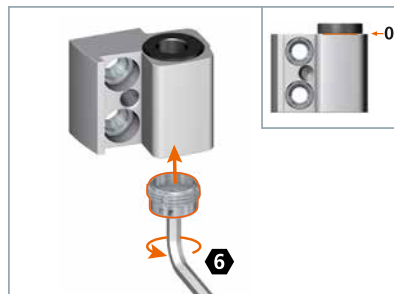
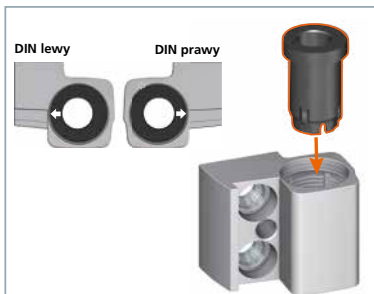
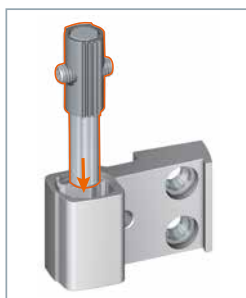
Instrukcja montażu





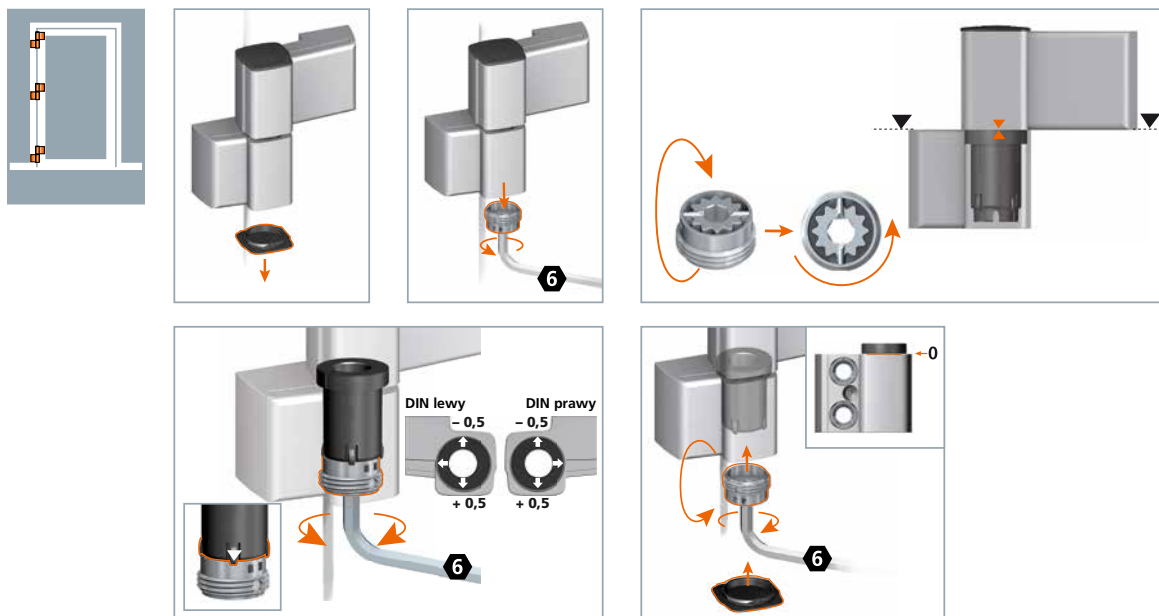
Instrukcja montażu

Montaż zawiasu

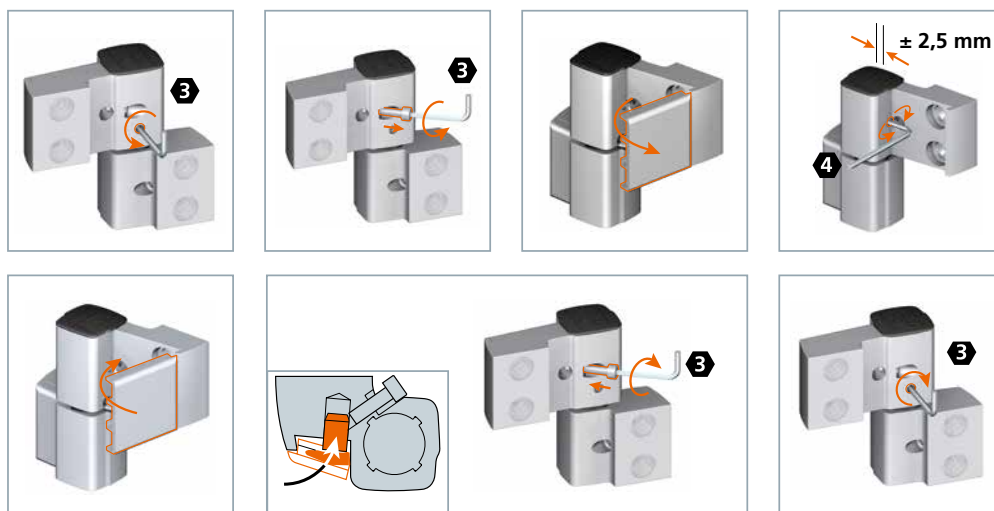


R regulację mogą wykonać tylko fachowcy doświadczeniem w produkcji drzwi.

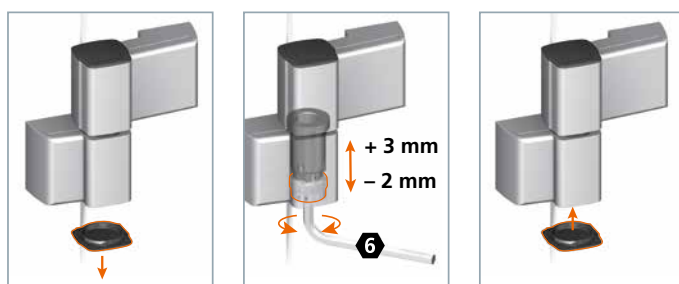
Regulacja docisku uszczelki



Regulacja pozioma



Regulacja wysokości



Hahn Serie 60 AT jest oferowana bez elementów mocujących. Komplet części do mocowania zamawia się osobno, jako dodatek do produktu. Zawiasy Hahn i elementy do mocowania Hahn są do siebie optymalnie dopasowane. Prosimy o zwrócenie uwagi na to, że właściwe funkcjonowanie zawiasów gwarantowane może być wyłącznie przy użyciu oryginalnych produktów. Firma Dr. Hahn nie ponosi odpowiedzialności w przypadku zastosowania komponentów obcego pochodzenia.

Przykład: Hahn Serie 60 AT jest oferowana z wymiarami wysokości położenia osi obrodo do 36 mm. Zwiększenie tego wymiaru poprzez zastosowanie własnych środków zaradczych, powoduje utratę odpowiedzialności producenta za wyrób.



Dr. Hahn®

Dr. Hahn GmbH & Co. KG

Trompeterallee 162 – 170 · D-41189 Mönchengladbach · Postfach 40 01 09 · D-41181 Mönchengladbach
Phone + 49 (0) 2166/954-3 · Fax + 49 (0) 2166/954-444 · Internet www.dr-hahn.com · E-Mail sales@dr-hahn.com