



Hahn VL-Band AL

Ukryty zawias do drzwi aluminiowych

Instrukcja montażu





Hahn VL-Band AL

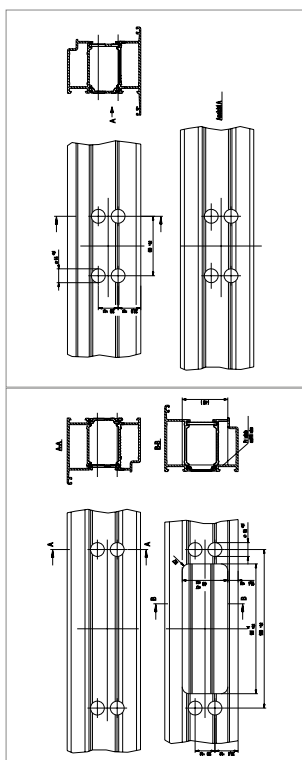
Zawias ukryty, niewidoczny przy zamkniętych drzwiach.



Nadaje estetyczny design drzwiom obiektowym

- Do wielu różnych zastosowań
- Stosowany jako lewy lub prawy wg DIN
- Wykonany z materiałów o wysokiej jakości
- Wtępnie zamontowany fabrycznie, dający się szybko zamocować
- Regulowany w czterech kierunkach
- Wspomaga ochronę przed utratą ciepła
- Wysoki stopień bezpieczeństwa

Obróbka profili



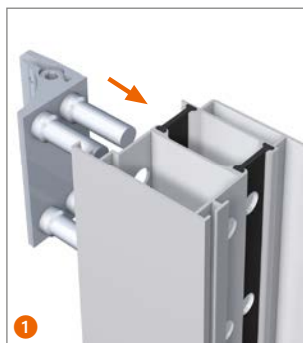
Zalecenie

Obróbka profili powinna być przeprowadzona na centrum obróbczym lub urządzeniu o porównywalnych parametrach użyteczności.

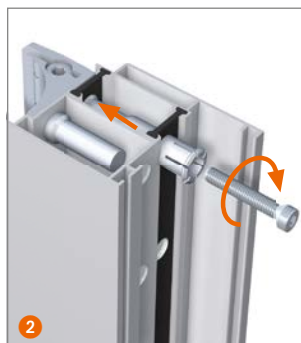
Z tego powodu szablony nie są stosowane. Udostępniamy klientom rysunki obróbki, dedykowane dla zastosowanego systemu i kombinacji profili.

Instrukcja montażu – odwzorowanie dla zawiasów lewych wg DIN

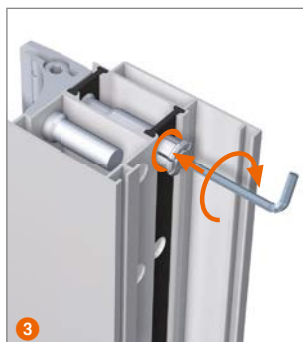
Montaż na skrzydle



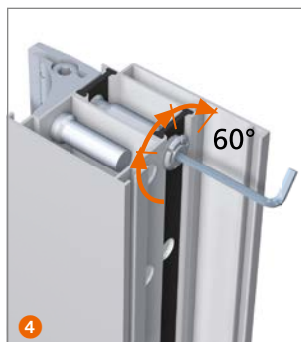
Włożyć do profilu skrzydła zespół łożyska zawiasu.



Wsunąć tulejki rozprężne. Wkręcić śruby mocujące.

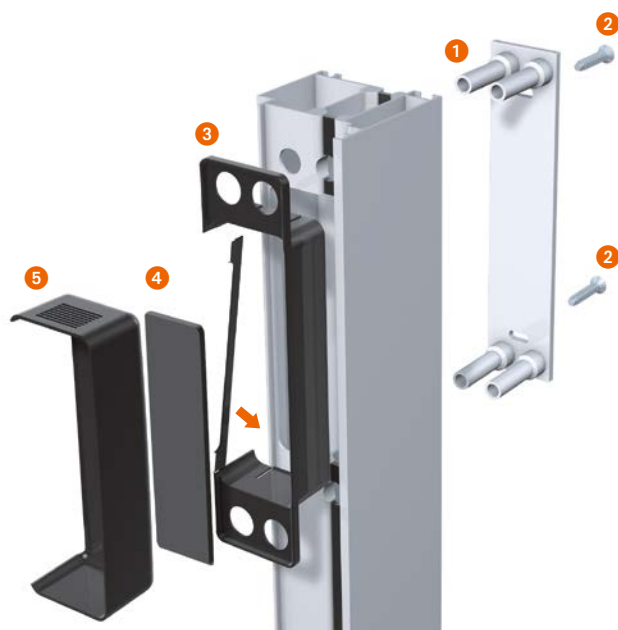


Tulejki rozprężne wkręcić po kołnierz.



Od momentu, kiedy kołnierz tulejki leży na profilu, obracać dalej klucz tak długo aż w wyczuwalny sposób nastąpią po sobie trzy skoki odkształcenia tulejki. W tym momencie zawias jest trwale zamocowany!

Montaż na ościeżnicy



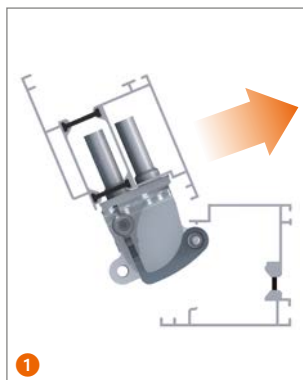
- 1 Wprowadzić od tyłu płytkę mocującą.
- 2 Wkręcić w odpowiednie miejsca wkręty podtrzymujące.
- 3 Usunąć listwę technologiczną. Włożyć osłonę krawędzi do profilu ościeżnicy.
- 4 Przykleić taśmę uszczelniającą do spodu miski osłonowej.
- 5 Miskę wsunąć do oporu w osłonę krawędzi.



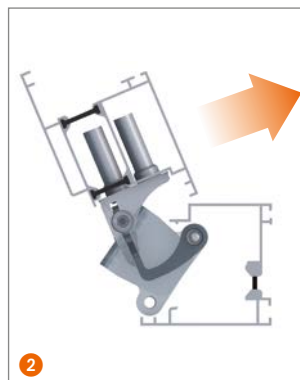
Instrukcja montażu

Mocowanie skrzydła

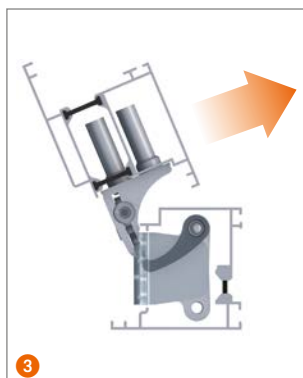
Odwzorowanie dla: wg DIN – lewy



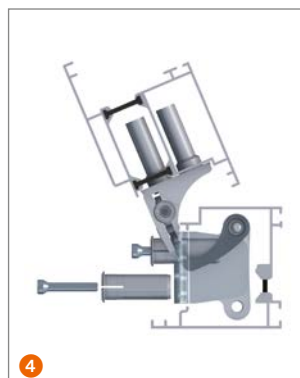
1 Ustawić skrzydło (ok. 80°).



2 Wsunąć zawias VL do otworu wykonanego w ościeżnicy.

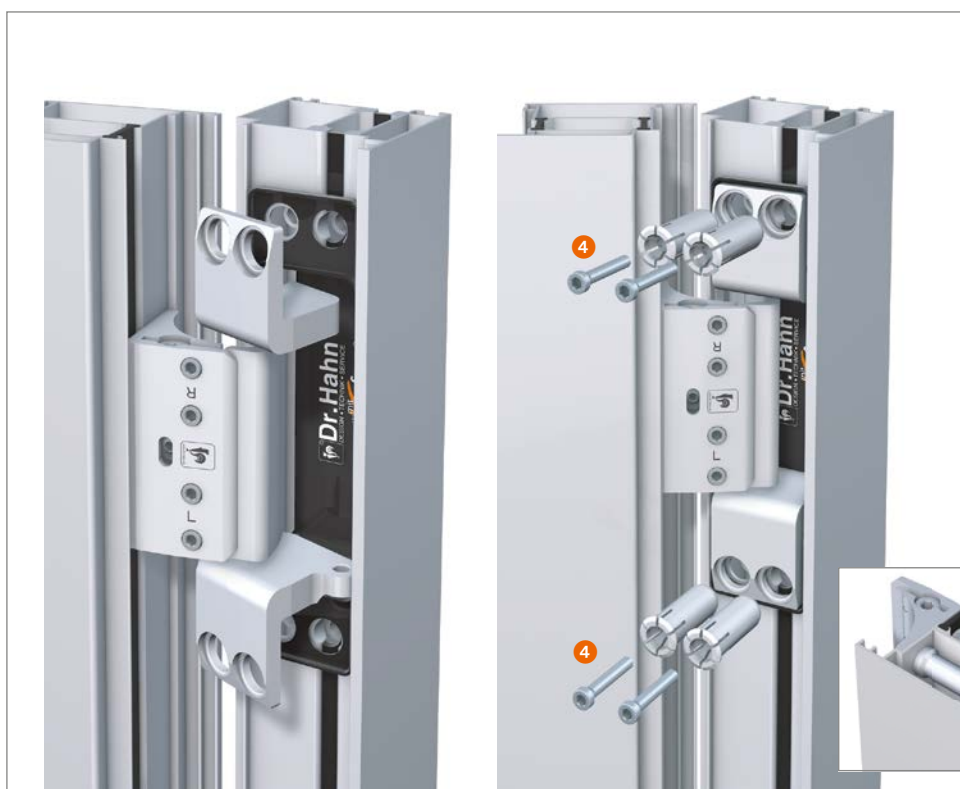


3 Zawias ustawi się samoistnie.



4 Wkręcić tulejki rozprężne po kołnierzu.

Od momentu, kiedy kołnierz tulejki leży na profilu, obracać dalej klucz tak długo aż w wyczuwalny sposób nastąpią po sobie trzy skoki odkształcenia tulejki. W tym momencie zawias jest trwale zamocowany.



Regulacja zawiasów – tylko przez doświadczonego w budowie drzwi fachowca

Elementy regulacji

Śruba do regulacji wysokości



Śruba zabezpieczająca



Śruby zaciskające



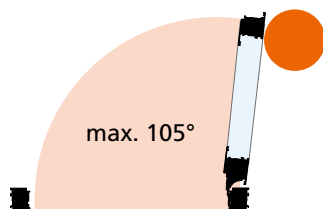
Śruba do regulacji poziomej



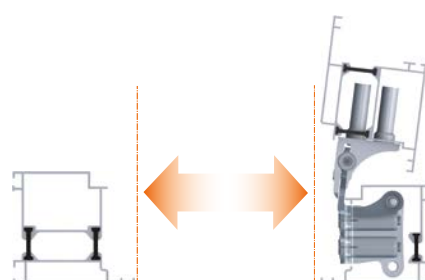
Śruba zabezpieczająca



Śruba do regulacji wysokości



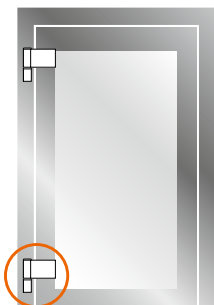
Ograniczenie otwierania musi być zrealizowane za pomocą **podłogowego odbojnika** drzwiowego. Optymalne położenie odbojnika, to umiejscowienie go w odległości ok. 2/3 szerokości skrzydła od osi zawiasów. Brak ograniczenia otwierania prowadzi do zniszczenia elementu drzwi.



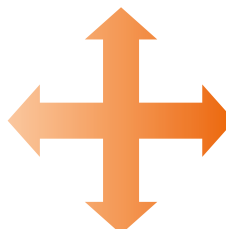


Instrukcja regulacji

Wskazówka



Dolny zawias powinien przenosić ciężar skrzydła drzwi, pozostałe zawiasy tylko doregulować.



Do przeprowadzenia każdej regulacji należy odciążyć skrzydło w jego środku ciężkości.

Regulacja pozioma



Regulacja pozioma ± 2 mm (w zależności od potrzeby na górnym i/lub dolnym zawiasie). Śruby zaciskające lekko poluzować.



Obie śruby zabezpieczające odkręcić do oporu.



Ustawić wielkość szczeliny między skrzydłem a ościeżnicą.



Dociągnąć obie śruby zabezpieczające.



Śruby zaciskające dokręcić momentem 1,5 do 2 Nm
Uwaga: zbyt mocne dokręcenie prowadzi do uszkodzenia gwintu.

Regulacja wysokości na zamontowanym skrzydle



■ Śruby zaciskające ❶ na wszystkich zawiasach lekko poluzować.



Podnoszenie skrzydła: śruby regulacji wysokości ❸ na wszystkich zawiasach poluzować o dwa obroty. Na dolnym zawiasie podnieść skrzydło dociągając śrubę regulacji wysokości ❷ (maks. + 3 mm).

Opuszczanie skrzydła: na górnych zawiasach, śruby regulacji wysokości ❷ poluzować o dwa obroty. Na dolnym zawiasie opuścić skrzydło śrubą regulacji wysokości ❷ (maks. – 3 mm).

■ Na górnych zawiasach doregulować śruby regulacji wysokości ❷.

■ Śruby regulacyjne ❸ na wszystkich zawiasach dokręcić momentem 2 do 4 Nm.

■ Śruby zaciskające ❶ na wszystkich zawiasach dokręcić momentem 1,5 do 2 Nm.

Uwaga: zbyt mocne dokręcenie prowadzi do uszkodzenia gwintu.



Instrukcja montażu

Demontaż na budowie



- 1 Wykręcić śruby.
Wykręcić tulejki rozprężne.
- 2 Wyciągnąć skrzydło.

Montaż skrzydła w odwrotnej kolejności
(patrz strona 4).