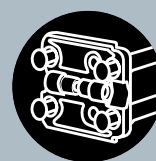
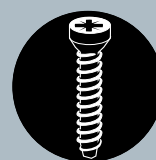




Hahn KT-EV / EN

Do drzwi wejściowych głównych i bocznych

Instrukcja montażu



Wszystkie instrukcje
Dr. Hahn dostępne są:
dr-hahn.eu/hahn-anleitungen





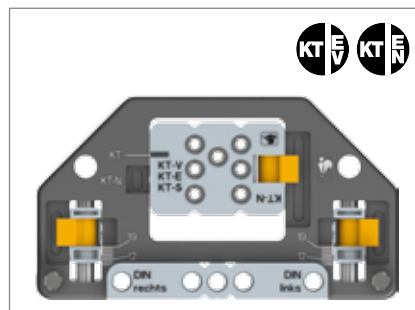
Instrukcja montażu

Szablon (położenie – lewy wg DIN)



Szablon z zaciskiem
Nr Art.: T315A0001

Szablon bez zacisku
Nr Art.: T315A0000

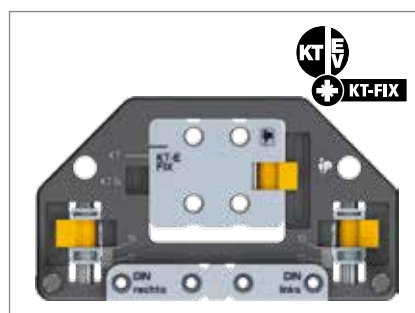


Szablon (położenie – lewy wg DIN)



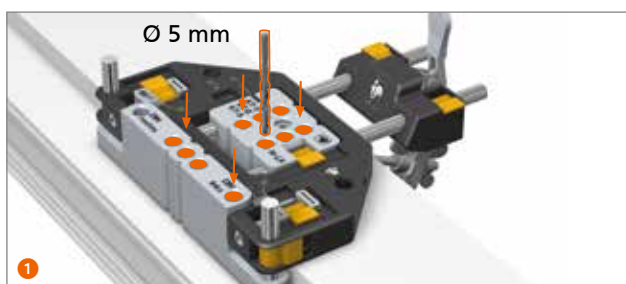
Szablon z zaciskiem
Nr Art.: T315A0F07

Szablon bez zacisku
Nr Art.: T315A0F06



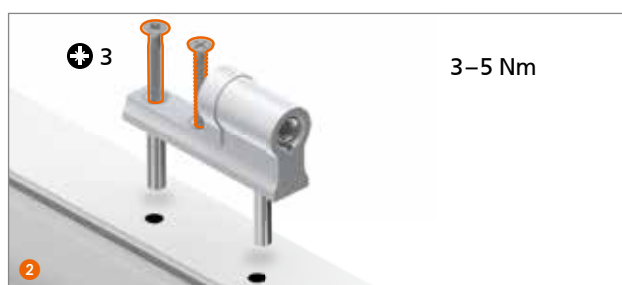
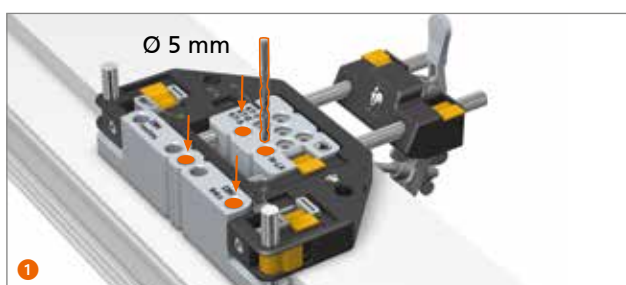
Montaż części ościeżnicowej

! Wkrętami standardowymi



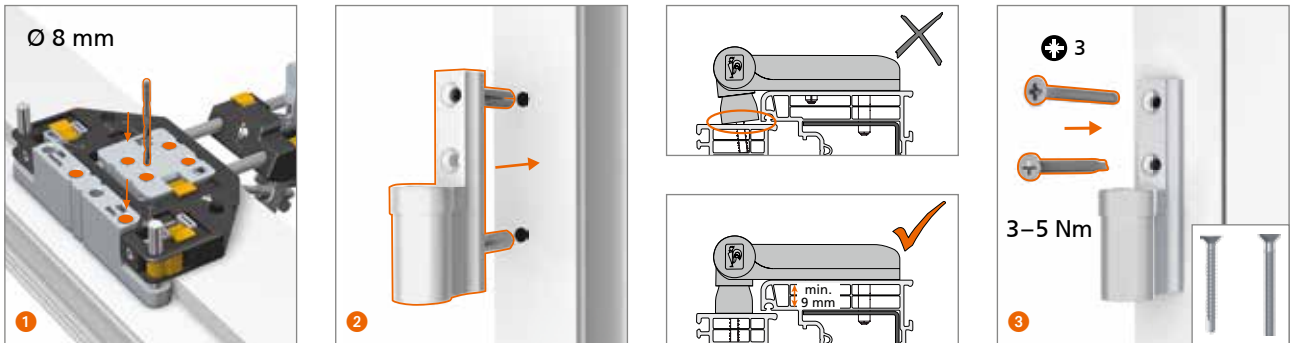
Montaż części ościeżnicowej

! Wkrętami samowierzącymi

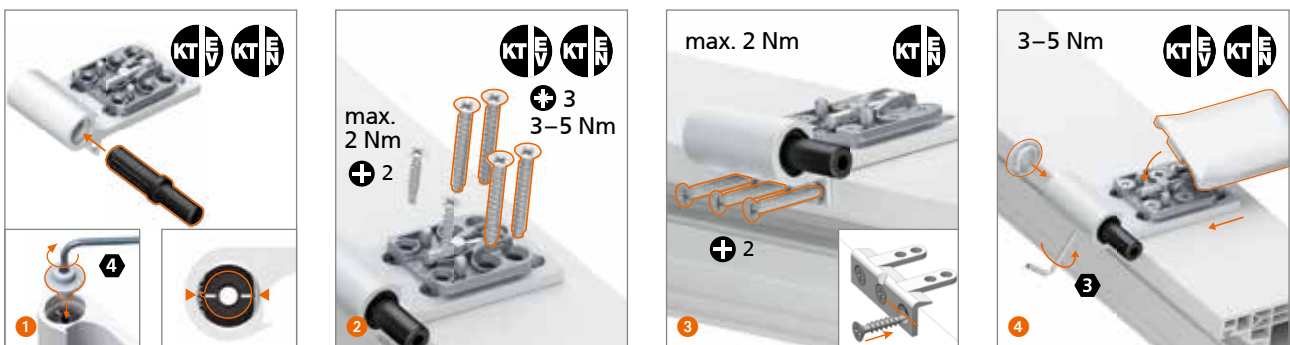


Montaż części ościeżnicowej

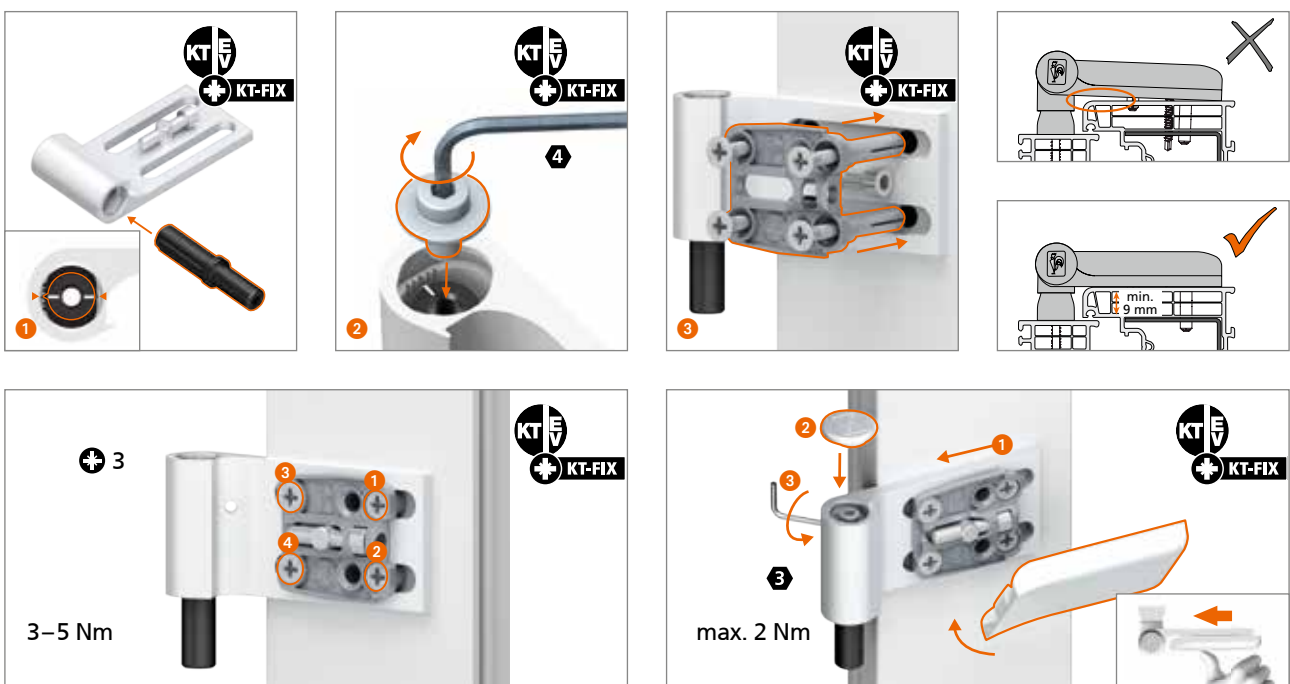
! Metoda KT-FIX



Montaż części skrzydłowej



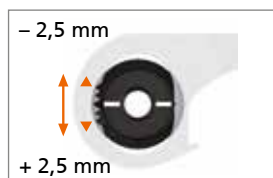
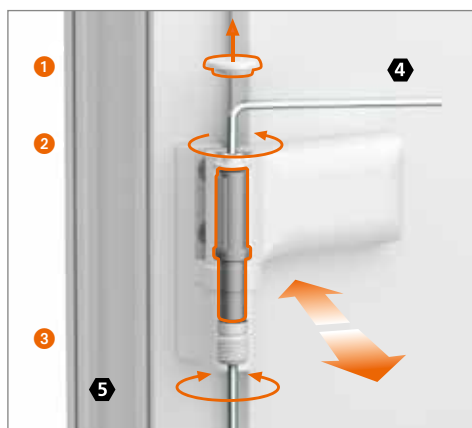
Montaż części skrzydłowej



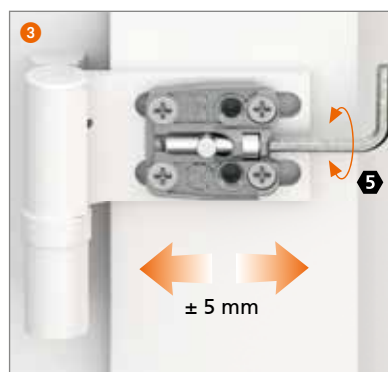


Regulację mogą przeprowadzić wyłącznie fachowcy z doświadczeniem w produkcji drzwi.

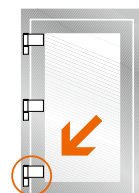
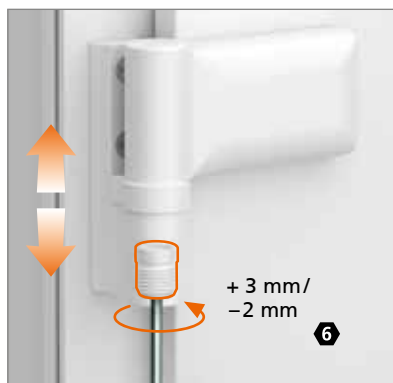
Regulacja docisku uszczelki



Regulacja pozioma



Regulacja wysokości



Uwaga:
dolny zawias powinien przenosić ciężar skrzydła.
Pozostałe zawiasy tylko doregulować.

Tulejka łożyska wykonana jest z bezobsługowego,
zawierającego teflon tworzywa – **w żadnym przypadku
nie smarować!**