



# Hahn KT-SV / SN

Do lekkich drzwi i wąskich profili

Instrukcja montażu



Wszystkie instrukcje  
Dr. Hahn dostępne są:  
[dr-hahn.eu/hahn-anleitungen](http://dr-hahn.eu/hahn-anleitungen)





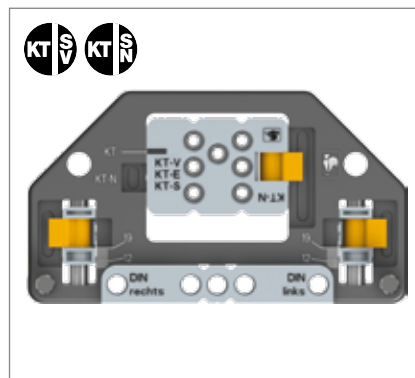
## Instrukcja montażu

### Szablon (położenie – lewy wg DIN)



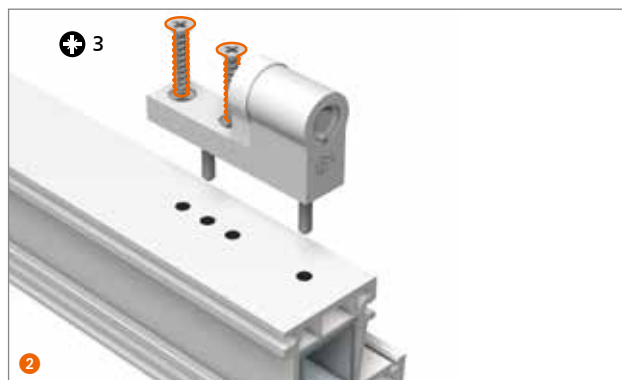
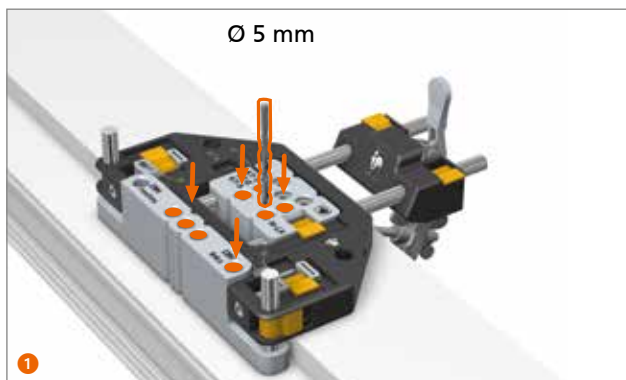
Szablon z zaciskiem  
Nr Art.: T315A0001

Szablon bez zacisku  
Nr Art.: T315A0000



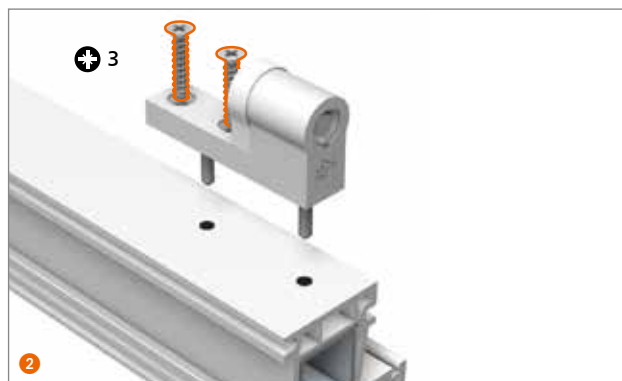
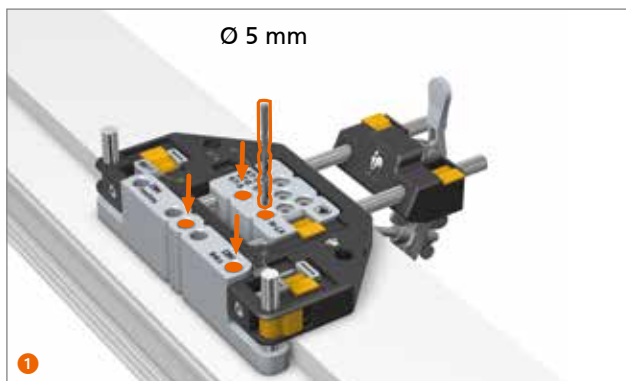
### Montaż części ościeżnicowej

**!** Wkrętami standardowymi

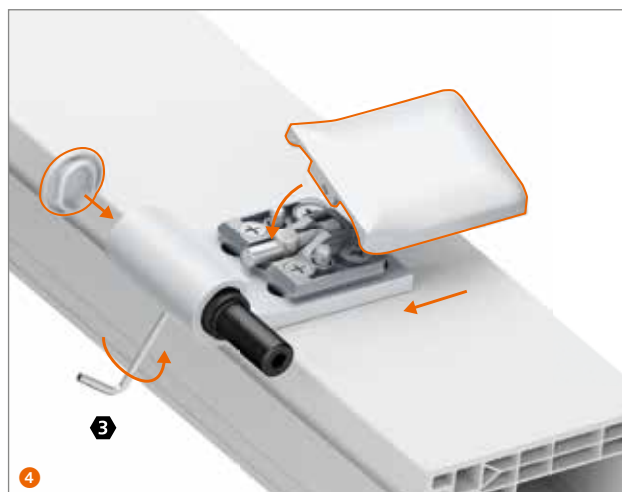
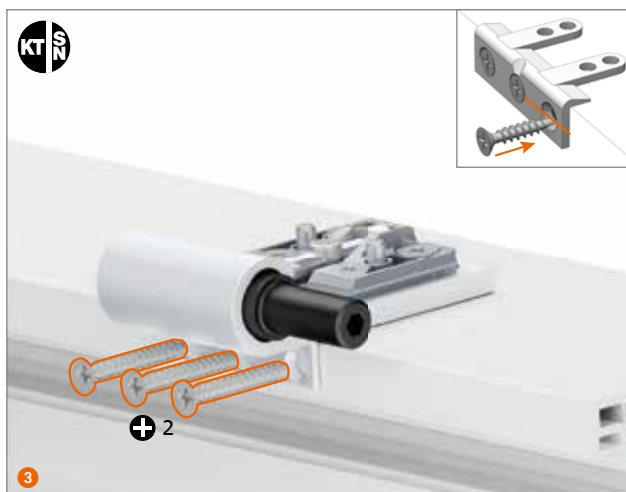
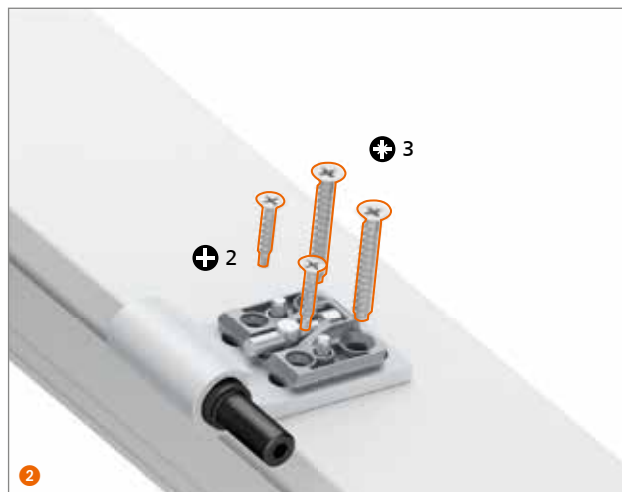
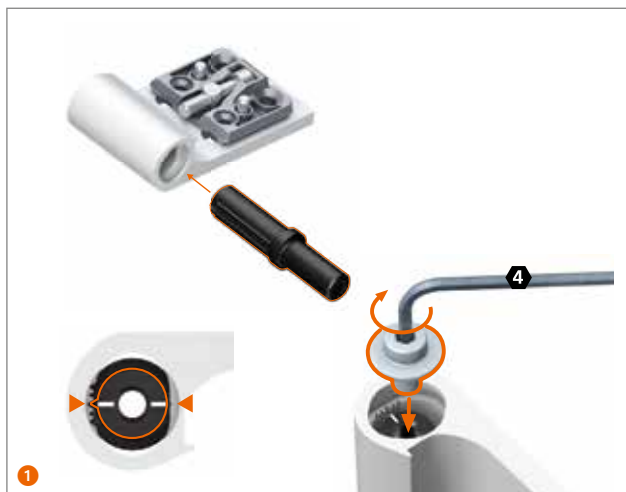


### Montaż części ościeżnicowej

**!** Wkrętami samowiercącymi



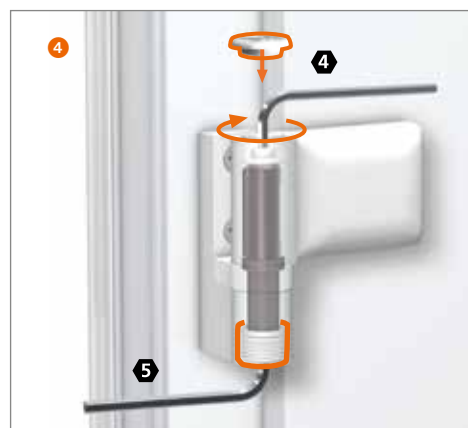
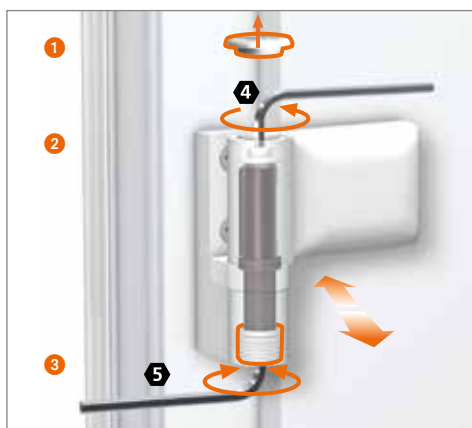
# Montaż części skrzydłowej



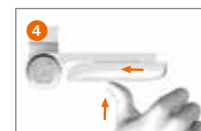
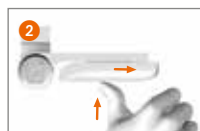
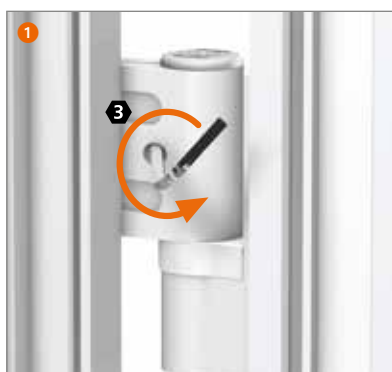


Regulację mogą przeprowadzić wyłącznie fachowcy z doświadczeniem w produkcji drzwi.

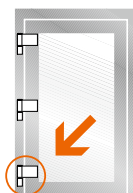
## Regulacja docisku uszczelki



## Regulacja pozioma



## Regulacja wysokości



**Uwaga:**  
dolny zawias powinien przenosić ciężar skrzydła.  
Pozostałe zawiasy tylko doregulować.

Tulejka łożyska wykonana jest z bezobsługowego,  
zawierającego teflon tworzywa – **w żadnym przypadku  
nie smarować!**