



# Hahn KT-RN

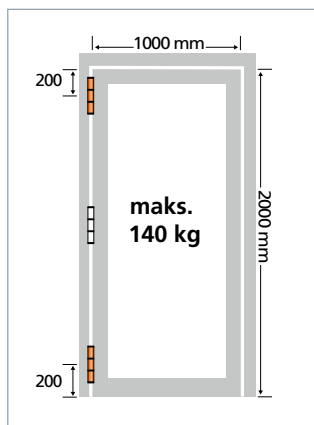
Zawias rolkowy do drzwi z tworzyw sztucznych

Instrukcja montażu



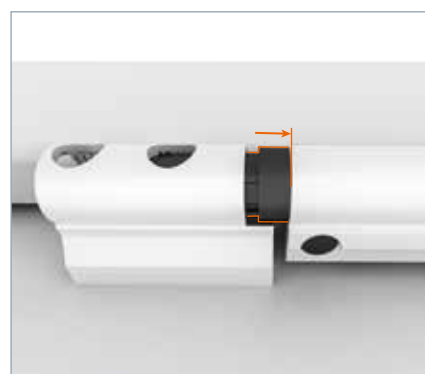
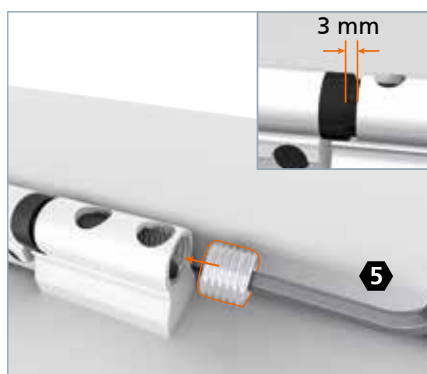
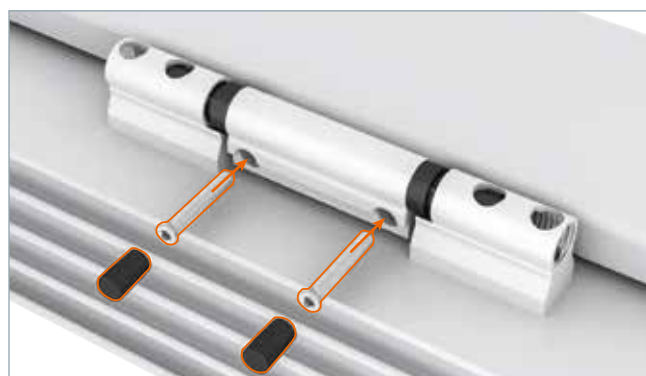
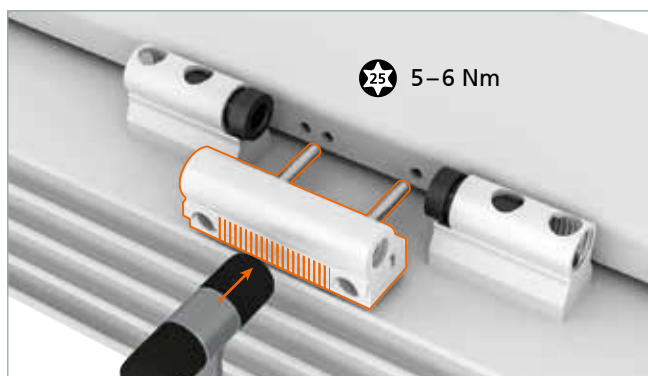
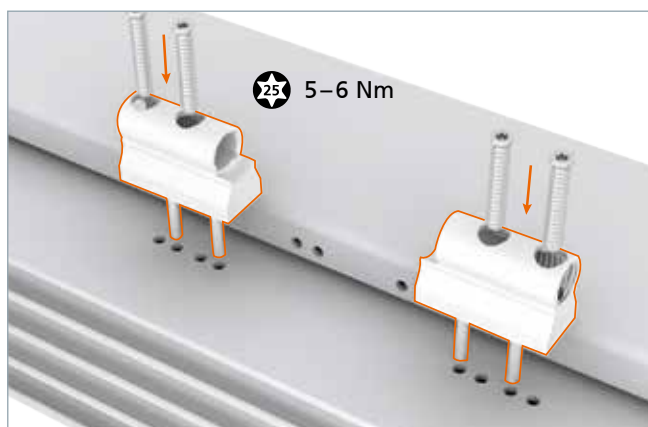
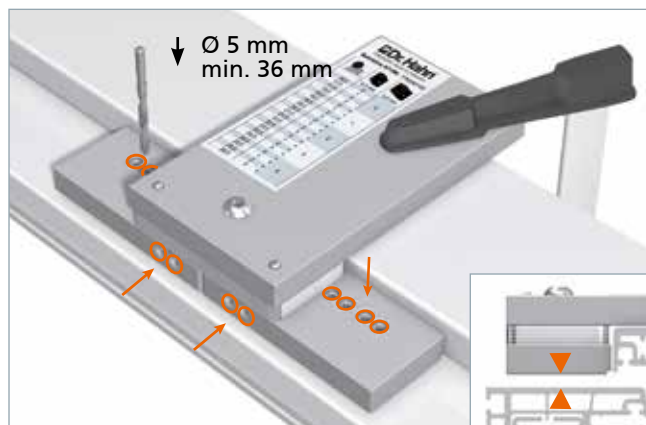


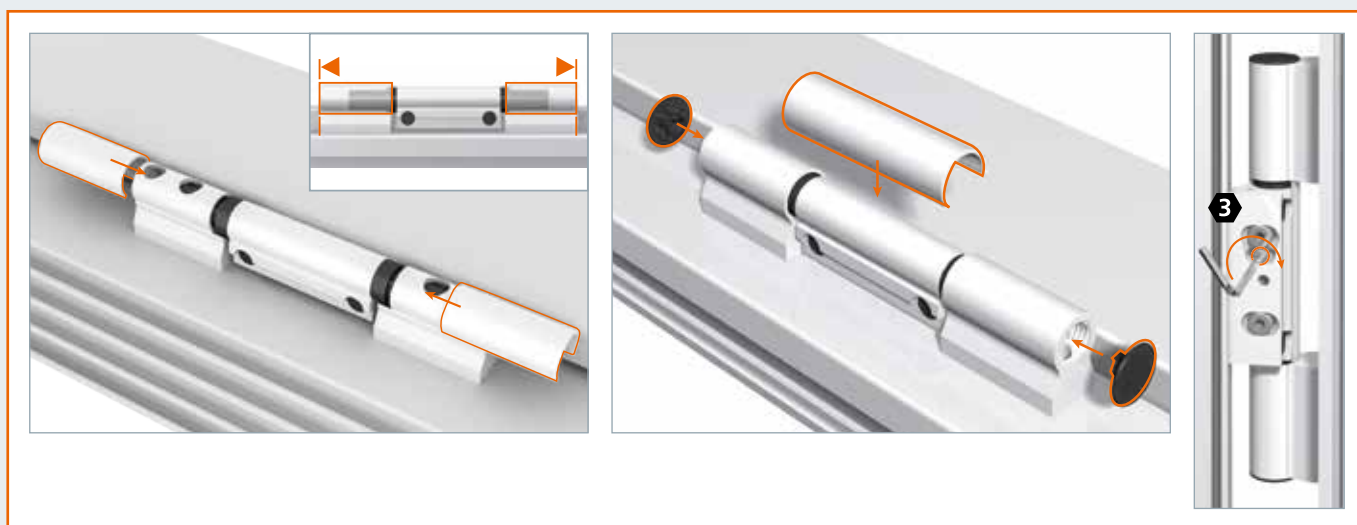
# Instrukcja montażu



Szablon KT-RN T313A0000

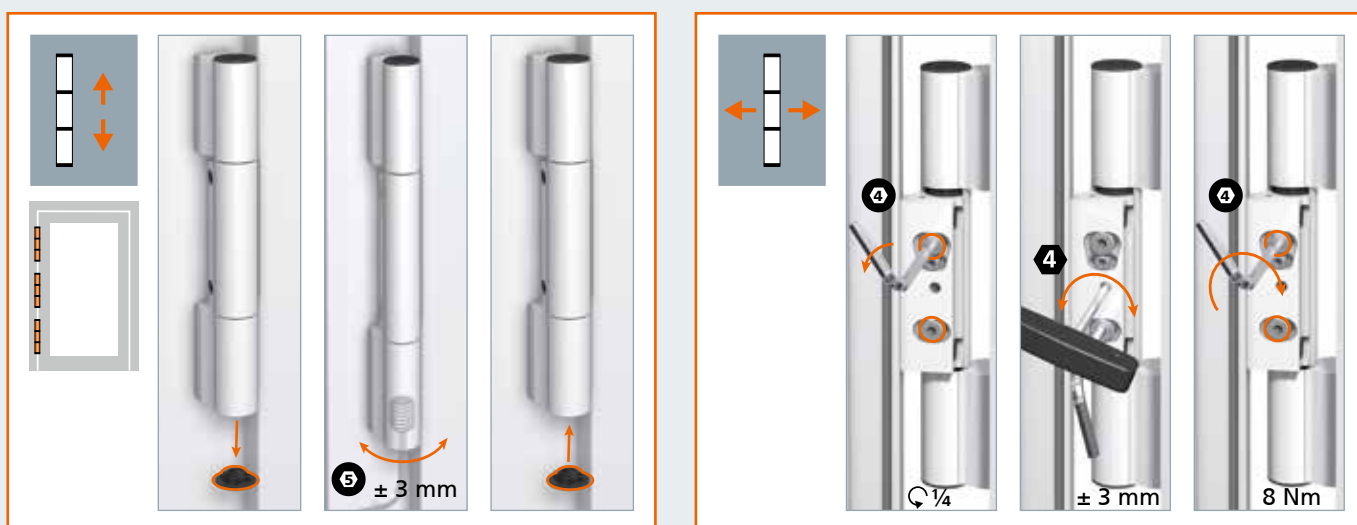
	0,5 mm	2,0 mm
16,5	0	
17,0	1	
17,5	2	0
18,0	3	
18,5	0	+
19,0	1	+
19,5	2	+
20,0	3	+
20,5	0	+
21,0	1	+
21,5	2	+
22,0	3	+
22,5	0	+
23,0	1	+
23,5	2	+
24,0	3	+
24,5	0	+
25,0	1	+
25,5	2	+
26,0	3	+





Regulację mogą przeprowadzić wyłącznie fachowcy z doświadczeniem w produkcji drzwi.

## Instrukcja regulacji





## Instrukcja regulacji

