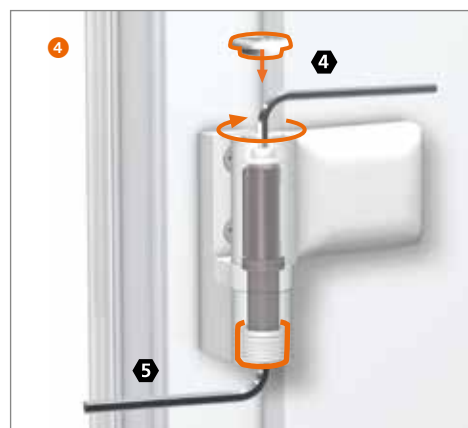
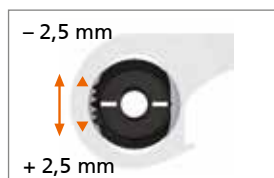
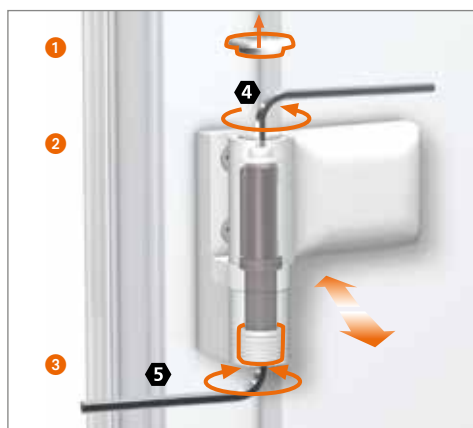


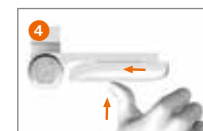
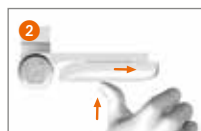
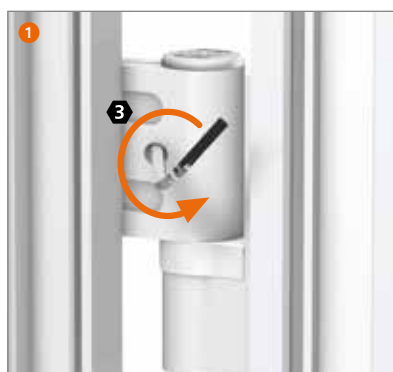


Regulację mogą przeprowadzić wyłącznie fachowcy z doświadczeniem w produkcji drzwi.

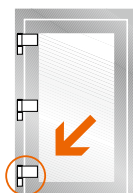
Regulacja docisku uszczelki



Regulacja pozioma



Regulacja wysokości



Uwaga:
dolny zawias powinien przenosić ciężar skrzydła.
Pozostałe zawiasy tylko doregulować.

Tulejka łożyska wykonana jest z bezobsługowego,
zawierającego teflon tworzywa – w żadnym przypadku
nie smarować!