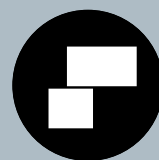




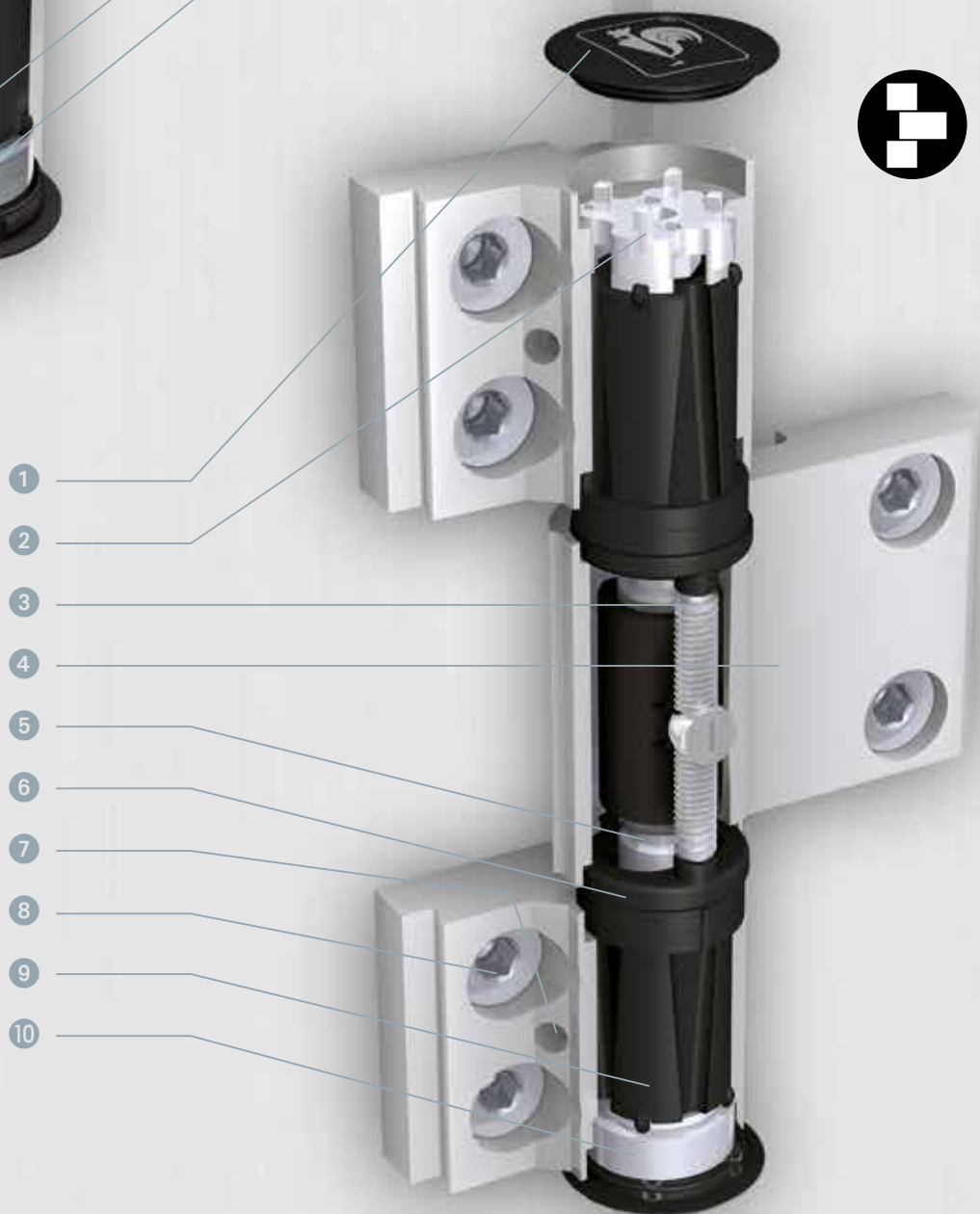
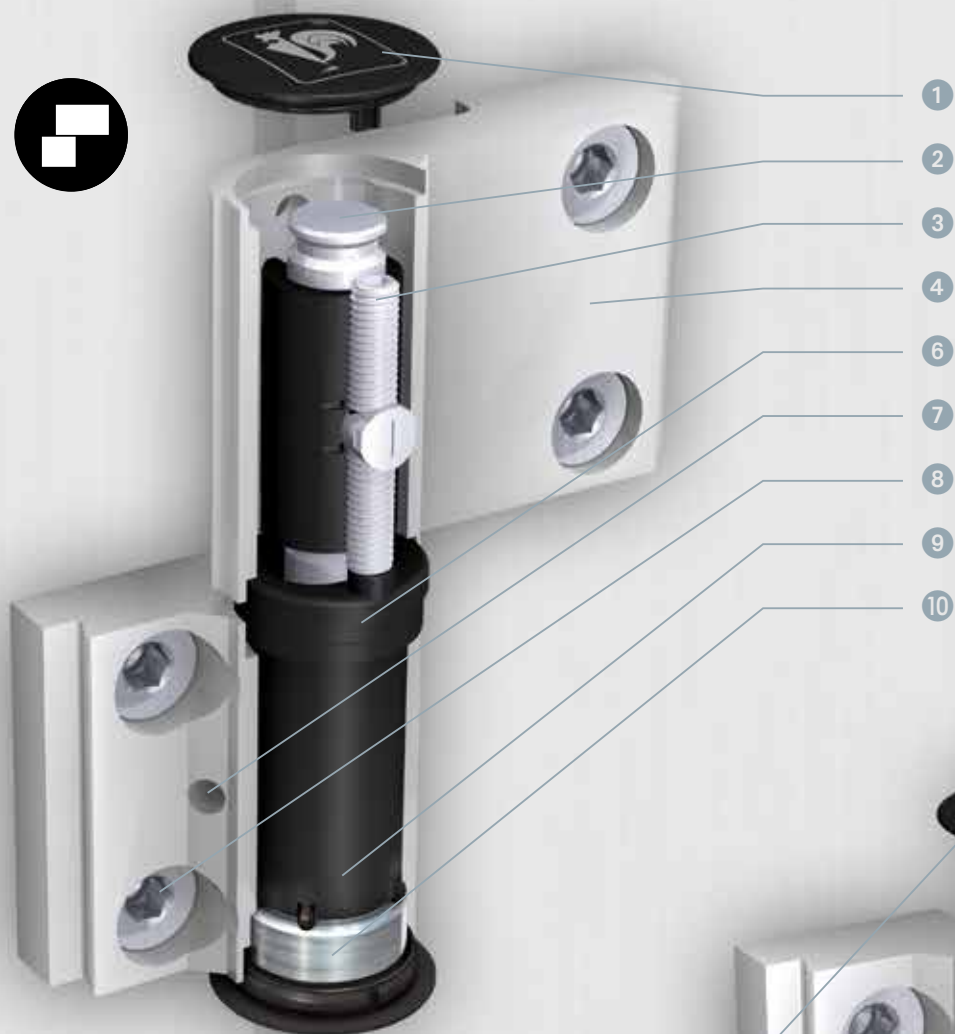
Hahn Türband 4

Для дверей входной группы



НОВИНКА С ИННОВАЦИОННЫМ
КРЕПЛЕНИЕМ!







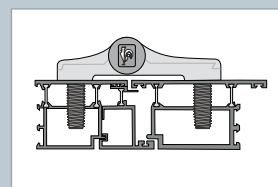
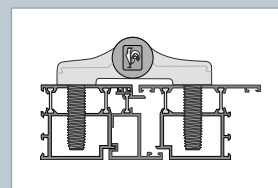
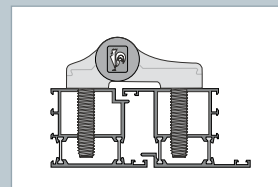
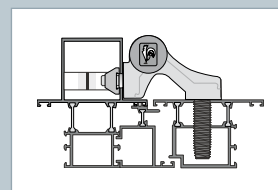
Hahn Türband 4

Округлая навесная универсальная петля для металлических дверей с винтовым креплением

- 1 Пластиковые детали петли из **формо- и цветоустойчивого пластика**, благодаря чему они сохраняют привлекательный внешний вид на протяжении длительного времени
- 2 **Массивный шарнирный стержень** из нержавеющей стали для высокой стабильности
- 2 **Интегрированный инструмент регулировки** – чтобы всегда быть под рукой
- 3 Плавная **горизонтальная регулировка** $\pm 2,5$ мм, обслуживание одним человеком
- 4 **Массивный корпус петли** ощущение лёгкости на дверях, благодаря элегантному дизайну
- 5 **Цельный шарнирный стержень** из нержавеющей стали – для высокой стабильности петли
- 6 **Шарнирный механизм** не нуждается в обслуживании – не смазывать
- 7 **Самозащелкивающаяся защитная крышка** – с интегрированным защитным винтом
- 8 **Инновационное крепление** с анкерным винтом от Hahn – быстрый монтаж
- 9 **Регулировка прижима** $\pm 0,5$ мм на установленной створке
- 10 **Простая плавная регулировка по высоте** + 3/- 2 мм, не приподнимая и не снимая створку

Следующие преимущества:

- Поставляется для всех распространённых профильных систем из алюминия
- Возможность комбинирования и варианты крепления для дверей с наружным и внутренним открыванием – даже в случае применения добавочных профилей либо угловых профильных конструкций
- Вариации для дверей с очень большой шириной монтажа и для узких рамных коробок дверей
- Выдерживает нагрузку до 220 кг (3-х компонентный вариант) или 180 кг (2-компонентный вариант) – в зависимости от конструкции профиля и ситуации применения
- Специальные исполнения для дверей типа «гармошка» и для противовзломных дверей (норматив EC-EN 1627)
- Регулируется в шести направлениях
- Окраска в анодированных тонах и во всех цветах RAL



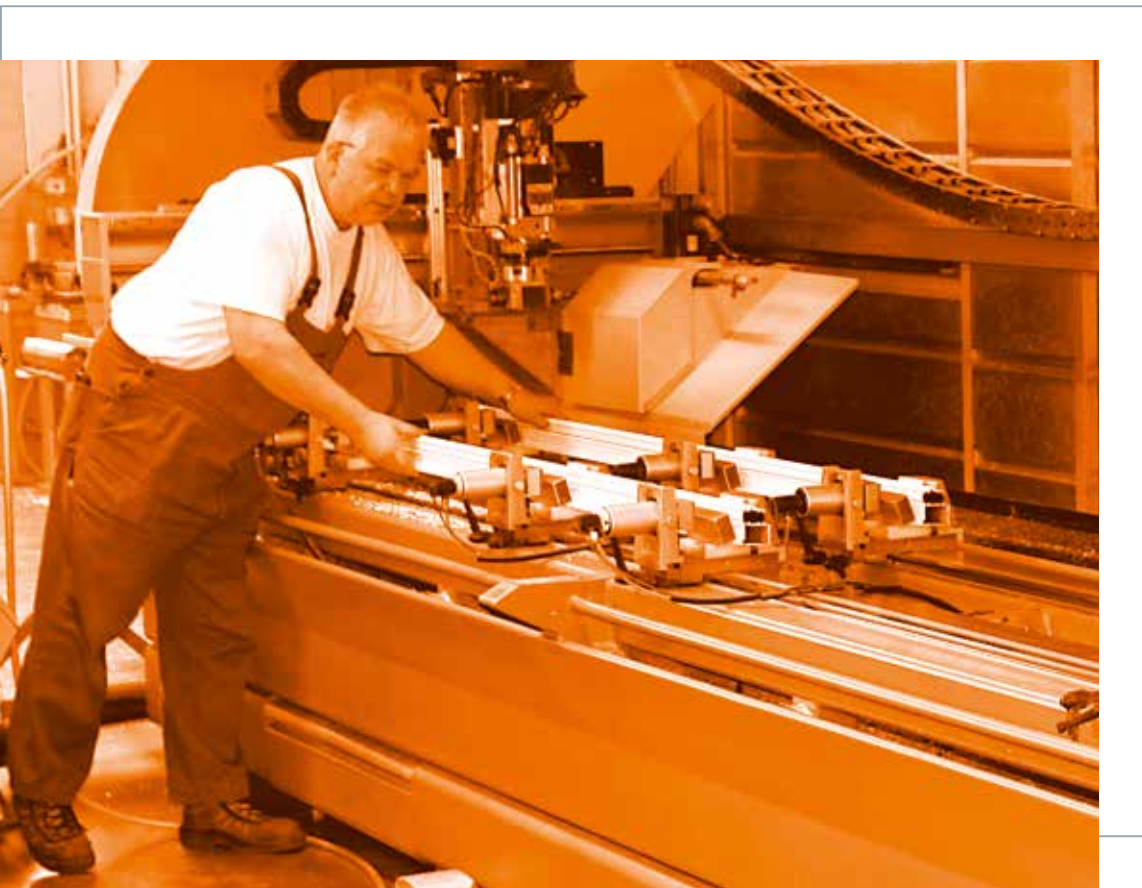


... с инновационным креплением

Петля Türband 4 от Hahn прикручивается непосредственно к профилю специально разработанным анкерным винтом. Данный способ крепления подходит практически ко всем системам тёплого профиля. Таким образом, применение дистанционных втулок в системах тёплого профиля в будущем станет излишним. Анкерный винт предотвращает сдавливание термокамер в профиле. Данная система дверных петель предлагает

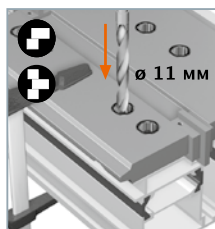


возможности комбинирования и варианты крепления для дверей с наружным и внутренним открыванием – даже в случае применения сменного профиля или же угловых конструкций. Она пригодна для дверей с очень большой шириной монтажа, для узких коробок внешних дверей или же для некомпланарных профилей. Производители будут также довольны при использовании Türband 4 на дверях типа «гармошка» либо на противовзломных дверях.

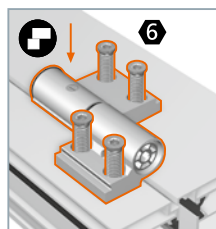


Более быстрый монтаж = более экономичное производство:
вот формула, позволяющая производителю дверей добиться большей рентабельности.

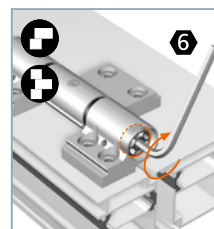
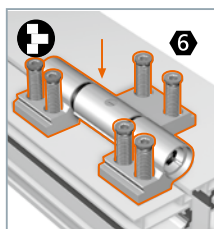
Монтаж



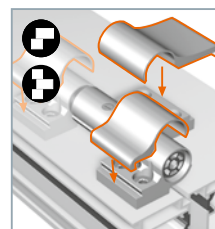
просверлить отверстие Ø 11 мм.



Положить створочную часть петли на профиль и прикрутить анкерным винтом, как минимум, сквозь две стенки профиля, минимальная толщина каждой из которых должна быть не менее 1,6 мм.



Вкрутить подъемный шпindel.



Защелкнуть защитную крышку, надеть колпачки.




Надежный выбор



Петля Türband 4 от Hahn получила от признанного во всей Европе Нидерландского института сертификации SKG сертификат с тремя звёздочками, что является доказательством и подтверждением тестирования противозломных качеств петли на алюминиевых дверях.

Даже в лабораторных условиях петля Hahn Türband 4 способна противостоять попыткам взлома на протяжении нескольких минут и является поэтому серьёзным препятствием для потенциальных любителей чужого.

								
	Класс нагрузки	Срок службы	Масса тестовой створки	Огне-стойкость	Безопас-ность	Устойчи-вость к коррозии	Взломо-стойкость	Класс петли
	4	7	7	1	1	4	1	14
	4	7	7	1	1	4	1	14

Пояснения к таблице можно найти на сайте компании Dr. Hahn www.dr-hahn.de

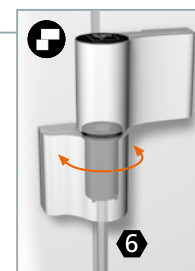




Сертифицированное качество для высоких нагрузок

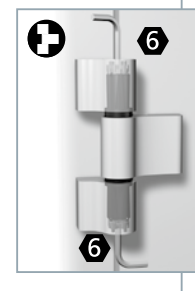
Т. к. новая петля очень часто применяется на входных дверях объектных сооружений или же в так называемой мандатированной зоне использования противоподных дверей и дверей в аварийных проходах, сертификация по системе CE является обязательной нормой. По результатам таких испытаний на сертификат CE петля Türband 4 от Hahn получила согласно европейскому нормативу EN 1935 14 класс. Эта наивысшая отметка, таким образом, подтверждает пригодность использования петли на дверях с очень высокой нагрузкой. Петля Türband 4 от Hahn готова также и к использованию на противопожарных дверях уже в стандартном исполнении. В зависимости от конструкции профиля и ситуации применения петля в стандартном исполнении при креплении анкерными винтами способна нести створку весом до 220 кг.

Настройка



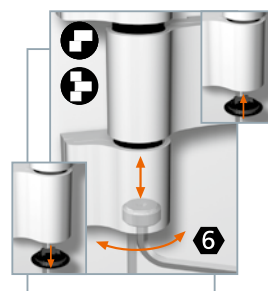
Регулировка прижима

Поворачиваем шарнирную втулку на $\pm 90^\circ$ до заметного щелчка (диапазон регулировки прижима: $\pm 0,5$ мм).

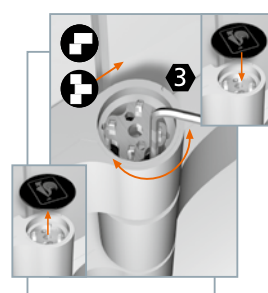


Поворачиваем шарнирную втулку на $\pm 90^\circ$ до заметного щелчка (диапазон регулировки прижима: $\pm 0,5$ мм).

Поворачиваем нижнюю шарнирную втулку на $\pm 90^\circ$ до заметного щелчка при помощи спец. регулировочной звёздочки (поставляется в комплекте).



Регулировка по высоте + 3/- 2 мм



Регулировка по горизонтали $\pm 2,5$ мм

MADE IN GERMANY
– СДЕЛАНО В ГЕРМАНИИ

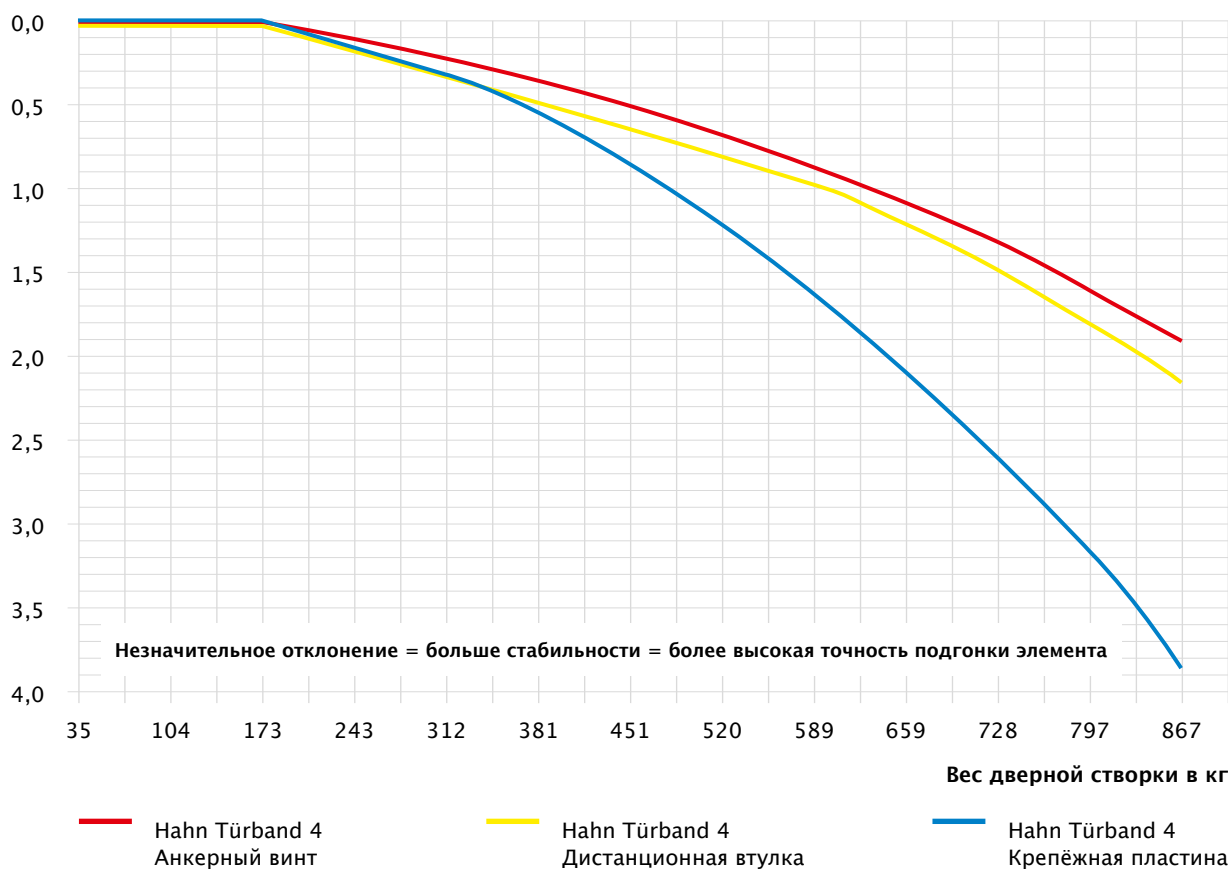


Стабильность крепления

После положительного опыта на рынке с анкерным переходником фирмы Dr. Hahn, который во многих случаях уже стал стандартным креплением, прямой крепеж специальными анкерными винтами стал логическим продолжением. При этом анкерные винты обладают такими же превосходными показателями прочности на вырывание, как и анкерный переходник, при условии, что минимальная толщина стенки профиля составляет 1,6 мм.



Отклонение в мм:



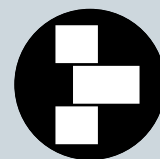
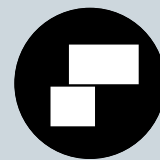
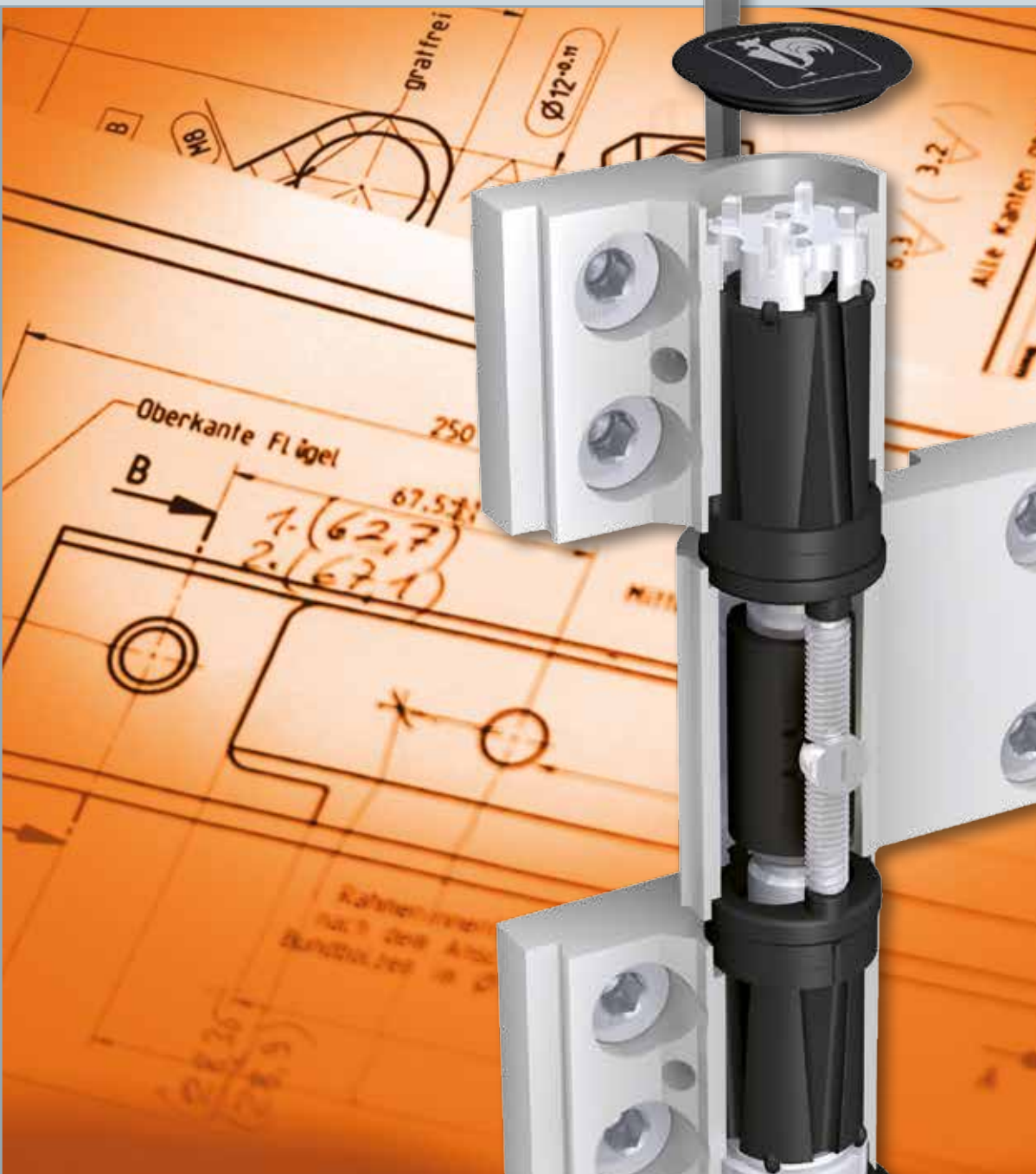
Нагрузка при открывании створки под углом 90° (теоретический вес створки)

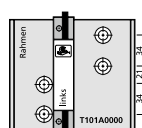


Hahn Türband 4

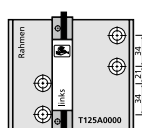
Для дверей входной группы

ТЕХНОЛОГИЯ

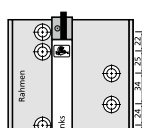




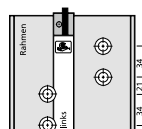
T101A0000



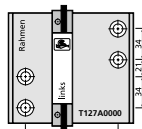
T125A0000



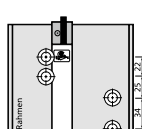
T163A0000



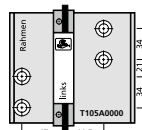
T103A0000



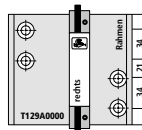
T127A0000



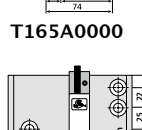
T165A0000



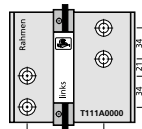
T105A0000



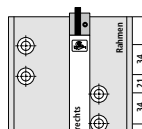
T129A0000



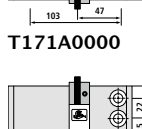
T171A0000



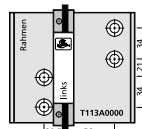
T111A0000



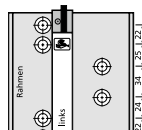
T131A0000



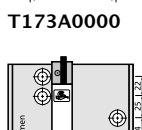
T173A0000



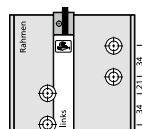
T113A0000



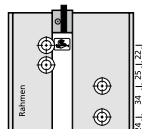
T151A0000



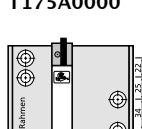
T175A0000



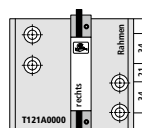
T115A0000



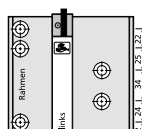
T153A0000



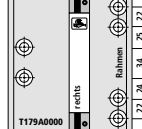
T177A0000



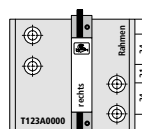
T121A0000



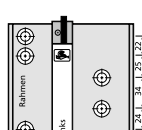
T155A0000



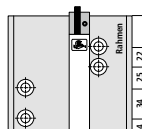
T179A0000



T123A0000



T161A0000



T181A0000

Для комплектации петлями за основу берется следующие расчетные данные: размер створки, вес створки, толщина профильной стенки, конструкция рамы, тип открывания двери, вид нагрузки, крепление петли. Эти данные необходимы для точного расчета.

Объект	макс. размер створки [мм]	макс. вес створки [кг]	Верхний доводчик (OTS)	Привод для поворотных створок	Привод для регулирования последовательности закрывания створок
нормальная нагрузка	Дом на одну семью	1250 x 2000	160		
	Дом на одну семью	1250 x 2000	180		
	Дом на несколько семей	1250 x 2000	160		
	Дом на несколько семей	1250 x 2000	180		
	Дом на несколько семей	1250 x 2000	160		
	Дом на несколько семей	1250 x 2000	180		
Высокая нагрузка	Больница, школа ...	1250 x 2000	160		
	Больница, школа ...	1250 x 2000	180		
	Больница, школа ...	1250 x 2000	160		
	Больница, школа ...	1250 x 2000	180		
	Больница, школа ...	1250 x 2000	160		
	Больница, школа ...	1250 x 2000	180		

В этих общих рекомендациях по комплектации створки петлями учитывались рамные профили с нормальной шириной (примерно 45 мм) и с толщиной стенок около 2 мм. Поскольку отдельные профильные системы значительно различаются по своей ширине и толщине стенок, и примыкание дверных петель к профилю играет важную роль, то мы рекомендуем в случае сомнений воспользоваться нашей бесплатной службой расчетов. Для определения необходимой комплектации нам потребуются от вас различные сведения. По вашему запросу мы предоставим вам опросный лист для комплектации петлями.

Внимание: Все рекомендации и расчёты действительны только для оригинальных петель фирмы Dr. Hahn и учитывают их специфические конструктивные особенности.

Варианты петли для крепления анкерным винтом от Hahn

Рекомендуемая комплектация петлями	Расположение
	Расстояние от края створки прибл. 150 мм
	Третья петля прибл. 150 мм ниже верхней
	Расстояние от края створки прибл. 150 мм
	Третья петля прибл. 150 мм ниже верхней
	Третья петля прибл. 150 мм ниже верхней
	Третья петля прибл. 150 мм ниже верхней, четвертая посередине
	Третья петля прибл. 150 мм ниже верхней
	Третья петля прибл. 150 мм ниже верхней, четвертая посередине
	Третья петля прибл. 150 мм ниже верхней
	Третья петля прибл. 150 мм ниже верхней, четвертая посередине
	Третья петля прибл. 150 мм ниже верхней
	Третья петля прибл. 150 мм ниже верхней, четвертая посередине



Шарнирные втулки изготовлены из тефлонодержающего пластика и не нуждаются в обслуживании – ни в коем случае не смазывать!

A901 □ ○ 000 A951 □ ○ 000	A902 □ ○ 000 A952 □ ○ 000	A903 □ ○ 000 A953 □ ○ 000	A904 □ ○ 000 A954 □ ○ 000
A905 □ ○ 000 A955 □ ○ 000	A906 □ ○ 000 A956 □ ○ 000	A911 □ ○ 000 A961 □ ○ 000	A912 □ ○ 000 A962 □ ○ 000
A913 □ ○ 000 A963 □ ○ 000	A914 □ ○ 000 A964 □ ○ 000	A915 □ ○ 000 A965 □ ○ 000	A916 □ ○ 000 A966 □ ○ 000
A921 □ ○ 000 A971 □ ○ 000	A922 □ ○ 000 A972 □ ○ 000	A923 □ ○ 000 A973 □ ○ 000	A924 □ ○ 000 A974 □ ○ 000
A925 □ ○ 000 A975 □ ○ 000	A926 □ ○ 000 A976 □ ○ 000	A927 □ ○ 000 A977 □ ○ 000	A928 □ ○ 000 A978 □ ○ 000
A929 □ ○ 000 A979 □ ○ 000	A930 □ ○ 000 A980 □ ○ 000	A931 □ ○ 000 A981 □ ○ 000	A932 □ ○ 000 A982 □ ○ 000
Номер артикула по запросу	Номер артикула по запросу		

Анкерный винт от Hahn Для алюминиевых профилей

37,5 мм 48 мм 58 мм 74 мм



Для стальных профилей



S

Крепежные пластины по запросу



Ключ заказа

B = EV1

R = матовый
тёмнокоричневый,
покраска

G = RAL 9016

Пример:

A901 B T 000

→ Анодирование
EV1, 48 мм, сталь

K = 37,5 мм, сталь

L = 37,5 мм, нержавеющая сталь

T = 48 мм, сталь

V = 48 мм, нержавеющая сталь

W = 58 мм, сталь

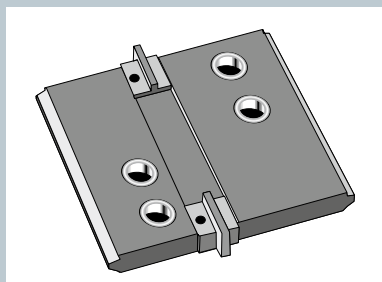
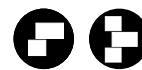
Y = 58 мм, нержавеющая сталь

S = 58 мм, для стальных профилей

M = 74 мм, сталь

N = 74 мм, нержавеющая сталь

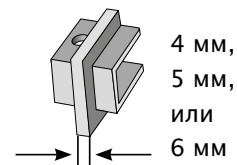
Дальнейшие виды использования по запросу



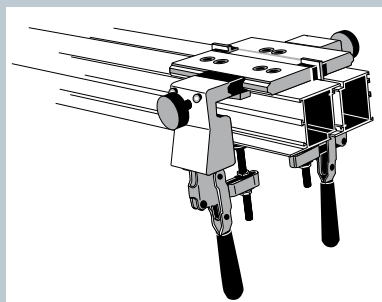
Шаблон:

- 1 кондукторная плита
- 3 пары дистанционных вкладышей под межпрофильный паз шириной (4, 5 и 6 мм)
- 2 штифта с насечкой Ø 5 мм для крепления дистанционных вкладышей на шаблоне

Дистанционные вкладыши



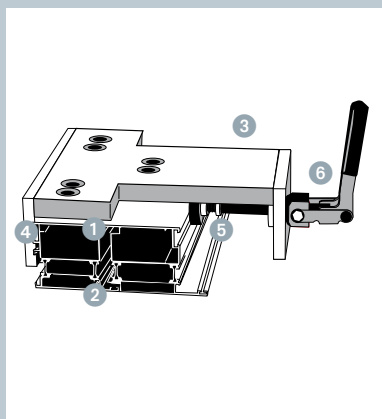
Номера артикулов (страница 10)



Комплект доукомплектации для создания «быстрого» шаблона:

- 2 зажимных элемента (струбцины)
- 2 больших дистанционных вкладыша с 4 винтами М6 х 75
- 1 маленький дист. вкладыш с 2 винтами М6 х 60
- 4 винта М6 х 40 (для монтажа без дистанционных вкладышей)

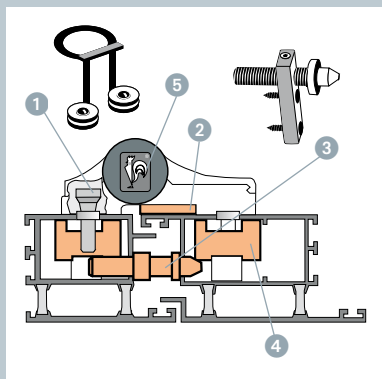
Для монтажа комплекта доукомплектации требуется шаблон (кондуктор). Быстрозажимной шаблон для профилей шириной прим. до 90 мм (рама) и прим. до 110 мм (створка).



Быстрозажимной шаблон

- 1 Отпадает необходимость применения дистанционных вкладышей
- 2 Отсутствие перекосов профиля
- 3 Меньше инструментов: отпадает необходимость крепления струбцинами, на которое уходит масса времени
- 4 Оптимальное прилегание к профилю
- 5 Нажимная пластина из пластика, не повреждающего профиль
- 6 Предварительная затяжка выставляется применительно к допускам профиля

Чтобы заказать быстрозажимной шаблон, свяжитесь с нами.



Специальные аксессуары «взломостойкость»

(специальные аксессуары для повышения устойчивости к взлому)

- 1 **Стальные шарики**
Комплект стальных шариков для блокирования доступа к шестигранной внутренней поверхности крепежных винтов на дверях с наружным открыванием
- 2 Пластина для подпорки лепестков петли на профиле
- 3 **Антисрез с буртиком**
Антисрез с буртиком, предотвращает попытки сдвинуть/сорвать створку
- 4 Крепежные пластины, адаптированные под профиль
- 5 Шарнирный стержень с защитой от спиливания

Номера артикулов смотрите на обороте



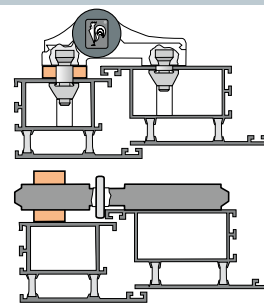
Подкладки под петли

- для некомпланарных дверей
- для конструкций с угловой стойкой

Аксессуары: подкладки под петли, удлиннённые центрирующие кольца, удлиннённые винты

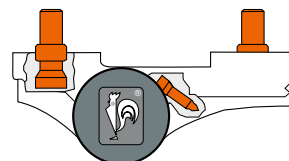
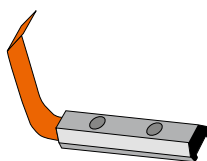
Специальный шаблон
для некомпланарных дверей

При заказе приложите чертежи с сечением профилей. Требуется заводской монтаж.

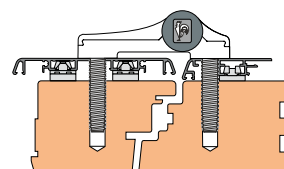


Специальное исполнение из нержавеющей стали

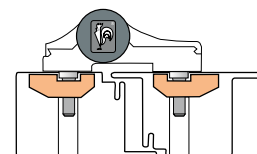
Крепёжная пластина

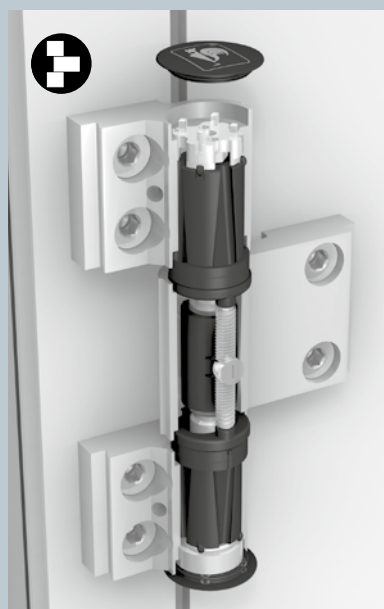


Специальное исполнение для дерево-алюминиевых конструкций



Широкие крепёжные пластины для стальных профилей с тонкими стенками





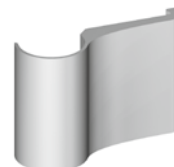
1 Номер артикула по запросу



2 Номер артикула по запросу



3 Номер артикула по запросу



4 Номер артикула по запросу



5 Номер артикула по запросу



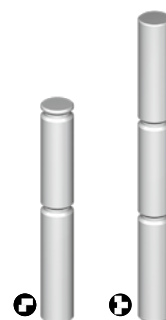
6 EF15000806



8 A900K0010 белый
A900K0000 черный
A900K0013 белый
A900K0003 черный



9 A900K0011 белый
A900K0001 черный



7 A900E0000
A900E0001



10 A900G0000



11 A900K0014 белый
A900K0004 черный



12 A900K0012 белый
A900K0002 черный



13 A900G0004



14 E1512801



15 D914M6X10

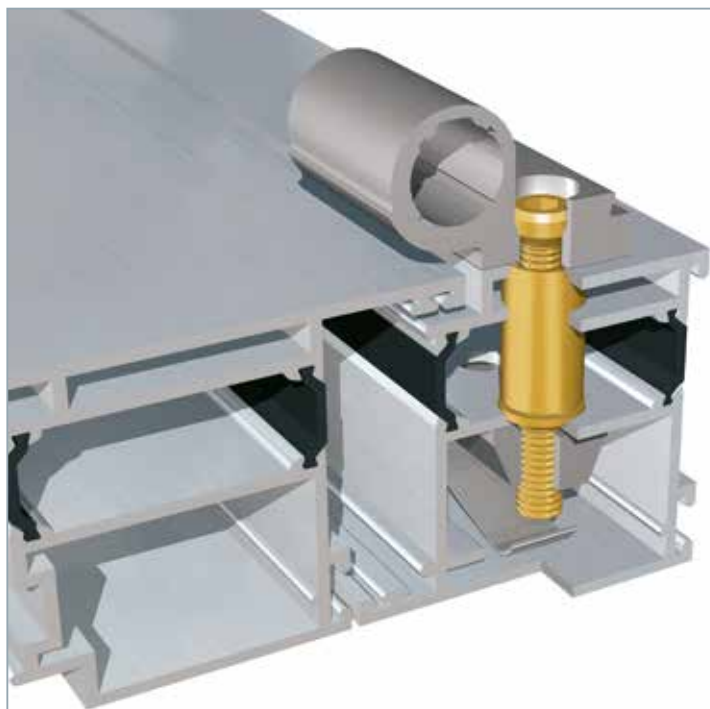


16 A900G0001

- 1 Рамная часть
- 2 Створочная часть
- 3 Защитная крышка для рамной части
- 4 Защитная крышка для створочной части
- 5 Крепёжная пластина
- 6 Крепёжный винт
- 7 Шарнирный стержень
- 8 Шарнирная втулка

- 9 Инверсионная шайба
- 10 Прижимной шпindel
- 11 Колпачок для рамной части
- 12 Колпачок для створочной части
- 13 Гильза стандартная
- 14 Винт M8 x 25
- 15 Резьбовой штифт для фиксации шарнирного стержня M6 x 10
- 16 Регулировочная звёздочка

Регулируемые дистанционные втулки



A650A0020

A650A0021



A650A0022

A650A0023



A650A0024

A650A0025



A650A0026

A650A0027



A650A0028

A650A0029

Исполнение из нержавеющей стали

На профилях с толщиной стенок менее 1,6 мм, для крепления петли Türband 4 от Hahn следует использовать только крепежные пластины и, по необходимости, регулируемые дистанционные втулки. Для таких особых ситуаций применения петли имеются специальные технические разработки.



Отверстия диаметром Ø 11 мм рассверлить зенкерным сверлом от Hahn до Ø 15 мм. Основную камеру при этом не рассверливать.



Опорные втулки вкрутить в закладные крепежные пластины (используется специальная отвертка либо бита). Рекомендуемый момент затяжки от 12 до макс. 17 Nm. Буртик втулки садится при этом на стенку основной камеры.



Дистанционная гильза накручивается на опорную втулку до тех пор, пока она не будет в одной плоскости с поверхностью профиля.

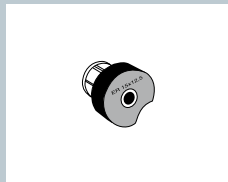


Прикрутить корпусные части петли во внутренней резьбе опорной втулки. Рекомендуемый момент затяжки 20–30 Nm.

Hahn Türband 4

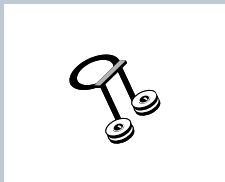
Номера артикулов Аксессуары

Насадка на сверло
5 мм / 11 мм



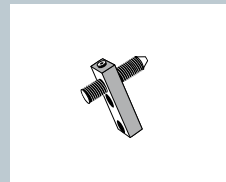
A650A0056

Комплект шариков
норма упаковки =
40 шариков, по 2 шт.
в одном держателе



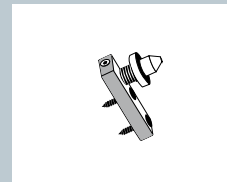
A850A0011

Антисрез



A650A0017

Антисрез
с буртиком



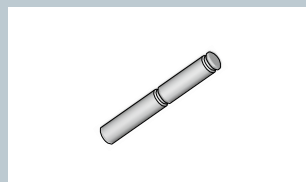
A850A0000

Ступенчатое сверло



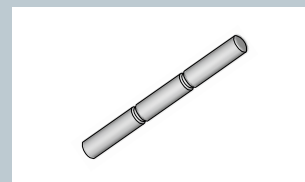
A650A0035

Шарнирный стержень
с защитой от спиливания
(для 2-секционных петель)
норма упаковки = 24 шт.



A950A0177

Шарнирный стержень
с защитой от спиливания
(для 3-секционных петель)
норма упаковки = 24 шт.



A950A0178