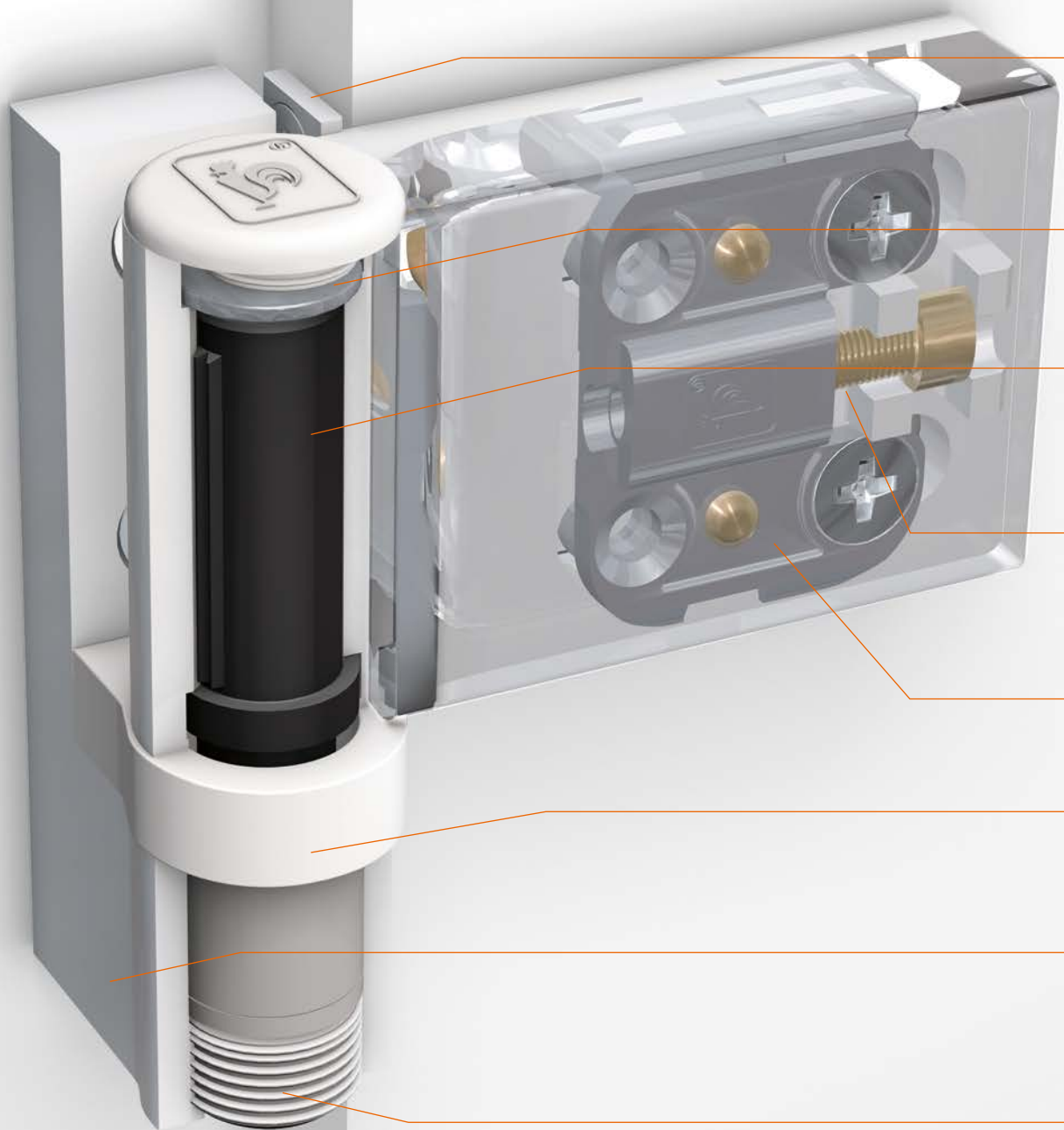




Hahn KT-SV / KT-SN

Универсальная петля для легких дверей до 80 кг





CE

Пояснения к
таблице на сайте
www.dr-hahn.de

								
	Класс нагрузки	Срок службы	Масса тестовой двери	Огнестойкость	Безопасность	Устойчивость к коррозии	Взломостойкость	Класс петли
	4	7	5	0	1	4	1	12
	4	7	5	0	1	4	1	12





Hahn KT-SV / KT-SN

Универсальная петля для легких дверей до 80 кг

KT-SN с креплением
к наплавку для большой
стабильности

Удобная, плавная регулировка
по прижиму $\pm 2,5$ мм – не
поднимая и не снимая створку

Шарнирный стержень стойкий
к износу и коррозии

Плавная регулировка по
горизонтали ± 5 мм – для
сбалансированного верти-
кального положения створки

Рациональная настройка,
все регулировки могут
выполняться одним человеком

Фиксация шпинделя при
транспортировке

Высокое качество покрытия
поверхности – любой цвет
по RAL

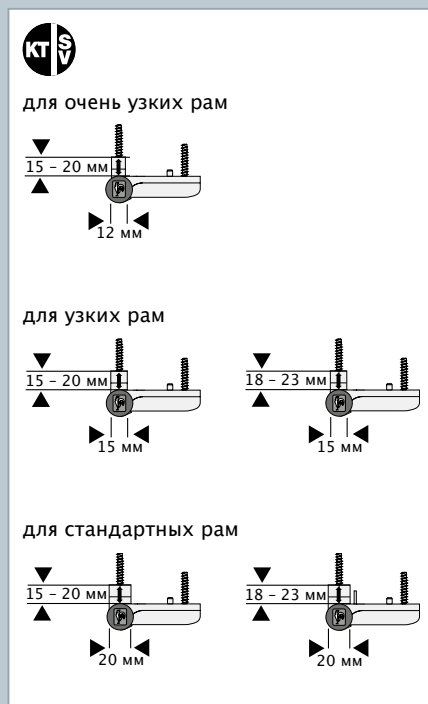
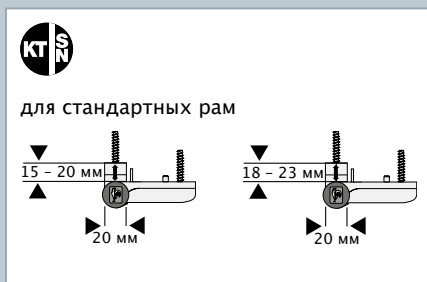
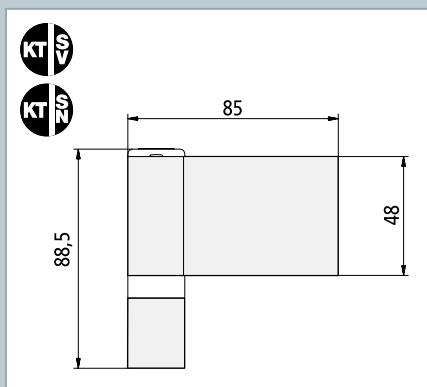
Простая и плавная регулировка
по высоте + 3 мм – на
установленной створке

Больше надёжности,
благодаря интегрированной
противовзломной защите без
применения дополнительных
деталей

Новинка: KT-SV можно
заказывать и с самонарезными
винтами с буром

Weitere Vorteile

- Для всех распространенных диапазонов прижатия створки от 15 – 23 мм
- Все настройки возможно выполнять при закрытой створке
- Сертификат CE: класс петли 12
- Сохранение внешнего вида при регулировании
- Лево – или правостороннее применение согласно DIN
- Шарнирная втулка не требует обслуживания
- Петли предварительно собраны





Преимущественное применение на входных дверях и на дверях в боковых и запасных проходах

Легкие двери из профиля с узкой фасадной шириной всегда были для производителей дверей особым вызовом. Петли от Hahn серий KT-SV и KT-SN обеспечивают надежную работу створки до 80 кг. Ширина ножки рамной части петли от Hahn доступна в размерах по 12, 15 и 20 мм. Простой монтаж и легкая настройка. Петли KT-SV и KT-SN также можно заказывать с саморезными винтами с буром.

Благодаря этому значительно сокращается время монтажа. Несмотря на то, что петля применяется в основном на входных дверях и на дверях в боковых и запасных проходах, она имеет собственный сертификат по системе CE – и в своей категории получила класс 12 для очень высоких нагрузок. Повышенная прочность достигается за счет использования высококачественных материалов.

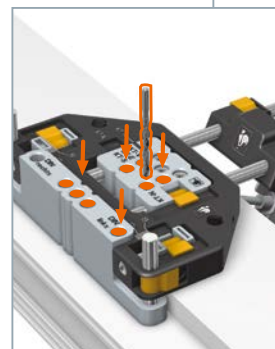




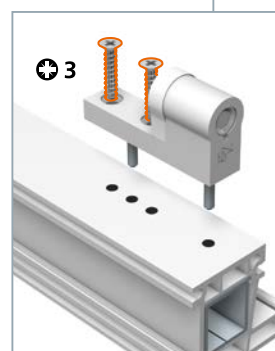
Убедительный дизайн и функции

На дверях с узкими створками и на профиле с узкой фасадной шириной должна устанавливаться петля, которая одновременно является стабильной и филигранной. Именно петли KT-SV и KT-SN от Hahn соответствуют этим требованиям: они изготовлены из экструдированного алюминия. Материал, который очень хорошо выдерживает давление и натяжения, то есть именно те силы, которые постоянно влияют на дверь. Благодаря округлым формам, петля выглядит органично. Воротничок шарнирной втулки закрывает собой паз, который возникает при регулировке, таким образом внешний вид петли при настройке не меняется. Производителям дверей и застройщикам предлагаются более 200 различных цветов, из которых они могут выбрать именно тот, который оптимально подходит к их двери и дизайну. Кроме того, петле не требуется смазка, а шарнирный элемент не требует обслуживания.

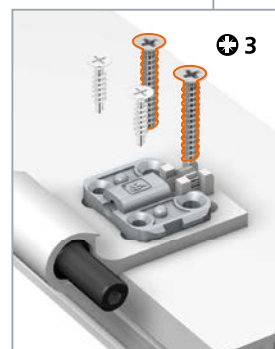
Монтаж



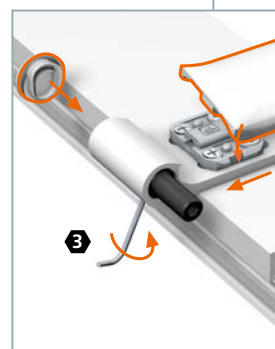
Просверлить раму с учетом право – или левостороннего применения петли.



Прикрутить винтами рамную часть петли.

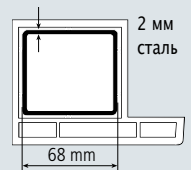
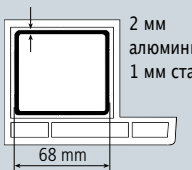
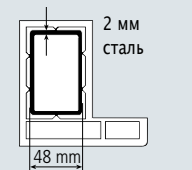
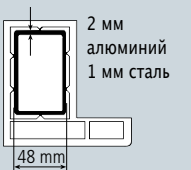
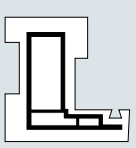


Прикрутить створочную часть петли.



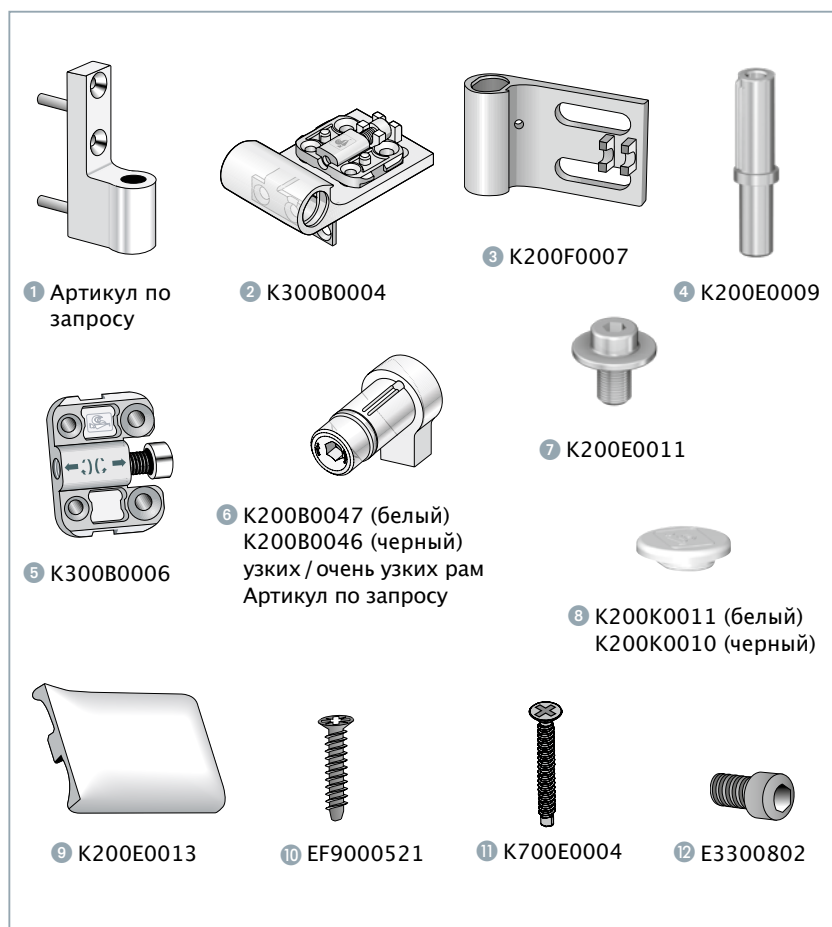
Надеть защитную крышку. Вставить колпачок.

Нагрузка в зависимости от армирования профиля

Тип профиля Рама					
КТ-SV					
очень узких рам	60 кг	60 кг	60 кг	60 кг	60 кг
узких рам	80 кг	80 кг	80 кг	80 кг	80 кг
стандартных рам	80 кг	80 кг	80 кг	80 кг	80 кг
КТ-SN					
стандартных рам	100 кг	80 кг	100 кг	80 кг	80 кг



Данный вес относится к размерам створок 1000 x 2000 мм и дверям с нормальной нагрузкой при использовании 2 петель. Эти данные предполагают соблюдение правил установки дверей, учитывают основные варианты профильных систем и поэтому не гарантируются. В случае сомнений мы охотно Вас проконсультируем.



- | | |
|--|--|
| 1 Рамная часть | 6 Шарнирная втулка с подъемным шпинделем |
| 2 Створочная часть петли КТ-SN, регулировочный элемент с предустановленным опорным уголком | 7 Специальный винт для фиксации шарнирного стержня |
| 3 Створочная часть петли КТ-SV | 8 Колпачок |
| 4 Шарнирный стержень | 9 Защитная крышка |
| 5 Регулировочный элемент КТ-SV | 10 Саморез 6 x 40 |
| | 11 Самонарезной винт |
| | 12 Винтик защитной крышки (маленький) |

Аксессуары

Шаблон со струбциной

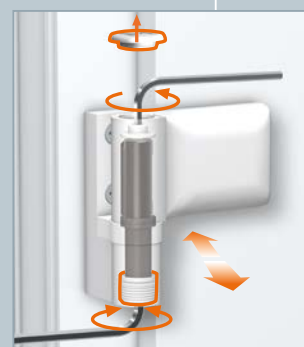
Nr. T315A0001

Шаблон без струбцины

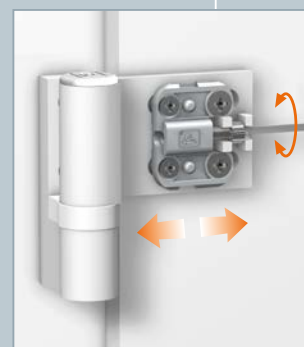
Nr. T315A0000

Автоматический штанговый шаблон

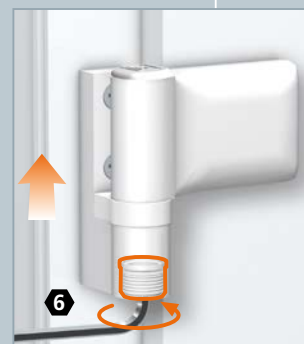
Nr. T407A0000



Установить прижим створки $\pm 2,5$ мм



плавная регулировка по горизонтали ± 5 мм



плавная регулировка по высоте + 3 мм

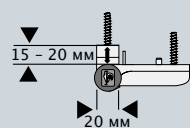
Hahn KT-SV / KT-SN

Артикулы



KT-SV для стандартных рам (рамная часть 20 мм)

Прижим створки I
15 – 20 мм

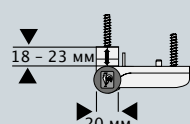


белый RAL 9010 Nr. K307EV001
белый RAL 9016 Nr. K307GV001
Коричневый RAL 8077 Nr. K3075V001

С самонарезными
винтами с буром

Nr. K307EV045
Nr. K307GV045
Nr. K3075V045

Прижим створки II
18 – 23 мм

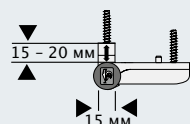


белый RAL 9010 Nr. K307EV010
белый RAL 9016 Nr. K307GV010
Коричневый RAL 8077 Nr. K3075V010

Nr. K307EV046
Nr. K307GV046
Nr. K3075V046

KT-SV для узких рам (рамная часть 15 мм)

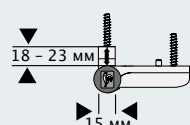
Прижим створки I
15 – 20 мм



белый RAL 9010 Nr. K307EV013
белый RAL 9016 Nr. K307GV013
Коричневый RAL 8077 Nr. K3075V013

Nr. K307EV047
Nr. K307GV047
Nr. K3075V047

Прижим створки II
18 – 23 мм

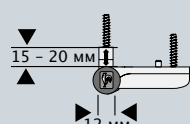


белый RAL 9010 Nr. K307EV030
белый RAL 9016 Nr. K307GV030
Коричневый RAL 8077 Nr. K3075V030

Nr. K307EV048
Nr. K307GV048
Nr. K3075V048

KT-SV для очень узких рам (рамная часть 12 мм)

Прижим створки I
15 – 20 мм



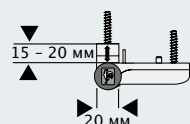
белый RAL 9010 Nr. K307EV002
белый RAL 9016 Nr. K307GV002
Коричневый RAL 8077 Nr. K3075V002

Nr. K307EV050
Nr. K307GV050
Nr. K3075V050



KT-SN для стандартных рам (рамная часть 20 мм)

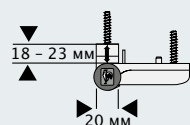
Прижим створки I
15 – 20 мм



белый RAL 9010 Nr. K306EV001
белый RAL 9016 Nr. K306GV001
Коричневый RAL 8077 Nr. K3065V001

Nr. K306EV045
Nr. K306GV045
Nr. K3065V045

Прижим створки II
18 – 23 мм



белый RAL 9010 Nr. K306EV010
белый RAL 9016 Nr. K306GV010
Коричневый RAL 8077 Nr. K3065V010

Nr. K306EV046
Nr. K306GV046
Nr. K3065V046