



Hahn KT-N 6R KT-V 6R

Инструкция по монтажу



новый дизайн – новые функции

...mit
hahnfunction®



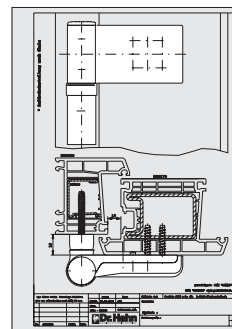
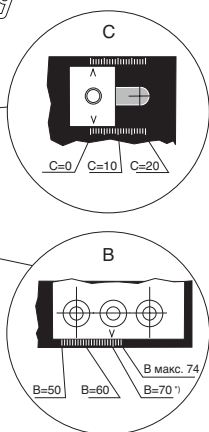
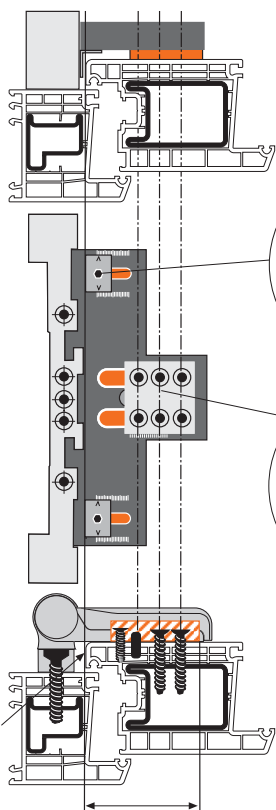


Инструкция по монтажу



Прямое крепление шурупами

Установка шаблона для крепления шурупами



*) заводская предустановка

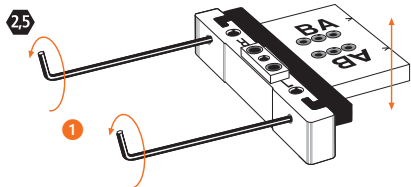
регулировка параметров
"B" и "C" по

Шаблон для крепления шурупами

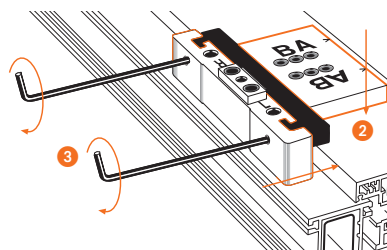
KT-N No. T306A0000
KT-V No. T306A0003 (Combidur AV)
KT-V No. T305A0000



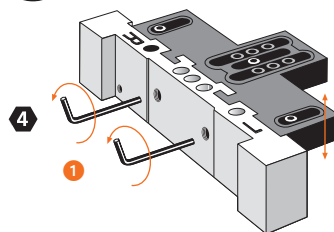
Пластина для створочной
части петли



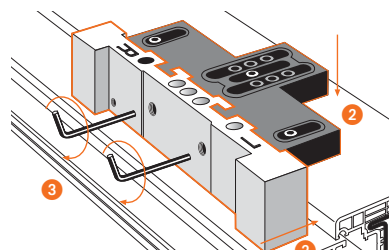
Пластина для рамной части петли



Пластина для створочной
части петли

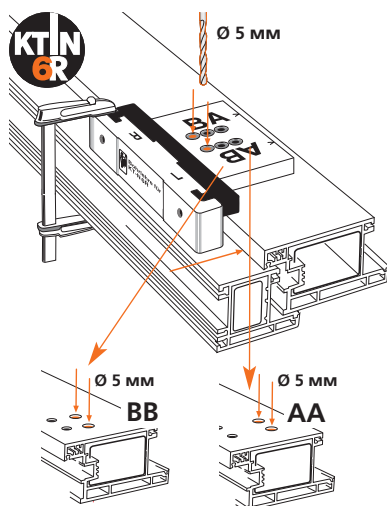


Пластина для рамной части петли



! Обратите внимание на указания
на стр. 11

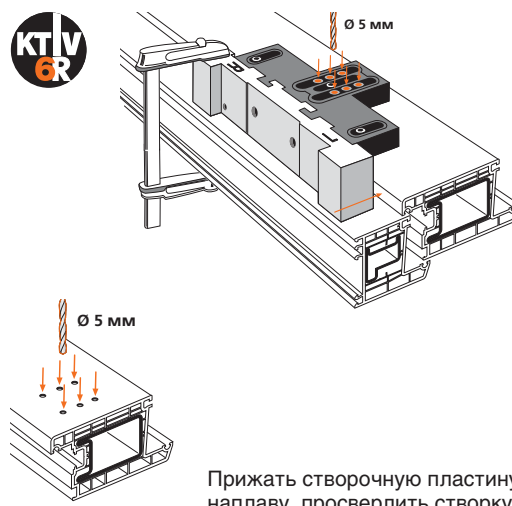
Просверлить / закрепить рамную часть петли



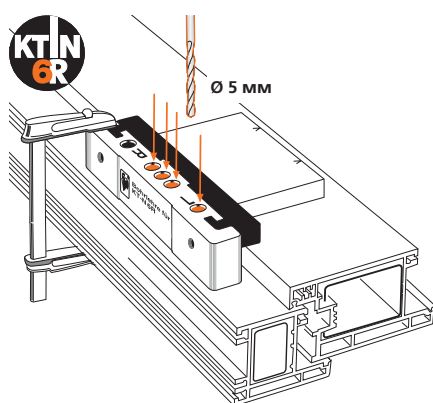
Прижать створочную пластину к наплаву

Просверлить створку

Выбор пары для сверления AA или BB зависит от профильной системы.

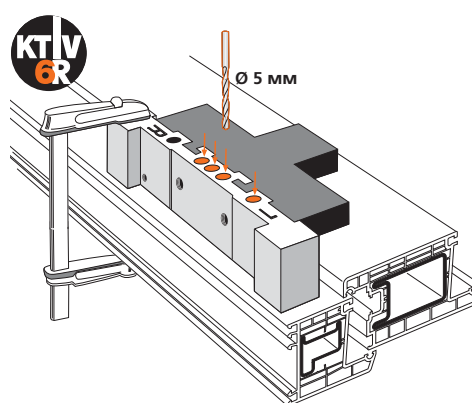


Прижать створочную пластину к наплаву, просверлить створку.

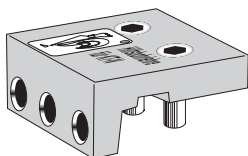


Просверлить раму

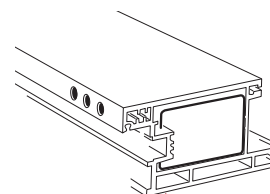
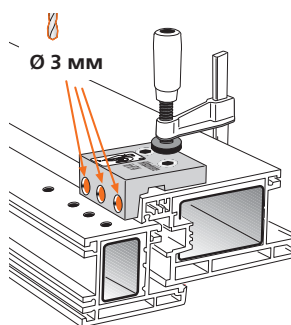
Учитывать правый / левый вариант напlava по DIN



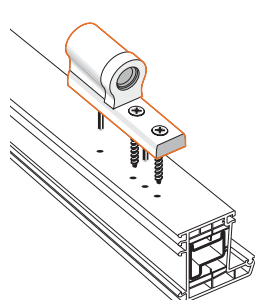
Вспомогательный шаблон для сверления напlava



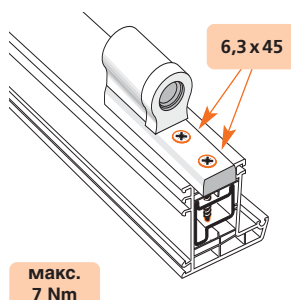
No. T306A0002
No. T306A0005 (Combidur AV)



Просверлить наплав



Насадить рамную часть петли (предварительно собранную)



макс.
7 Nm

Специальные шурупы (крестообразный шлиц форма Z размер 3)



Инструкция по монтажу

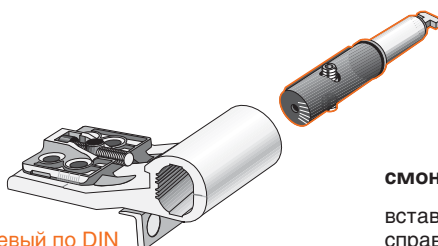


смонтировать створочную часть петли

KTIN
6R

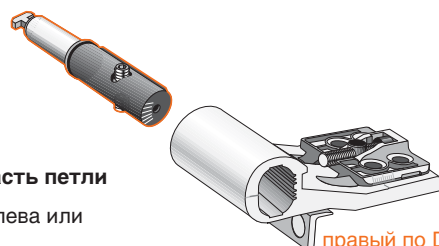
KTIV
6R

левый по DIN



смонтировать створочную часть петли

вставить шарнирный элемент слева или
справа **до упора**

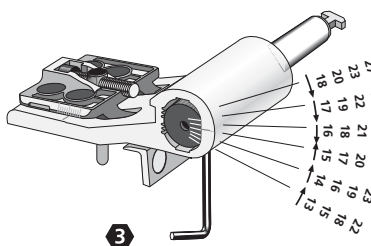


правый по DIN

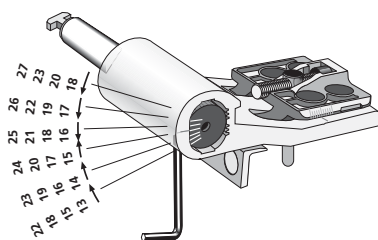
KTIN
6R

KTIV
6R

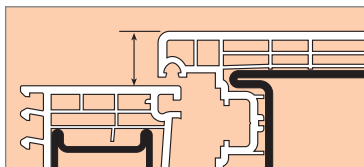
предварительно выбрать значение прижима створки
(зависит от профильной системы)



3

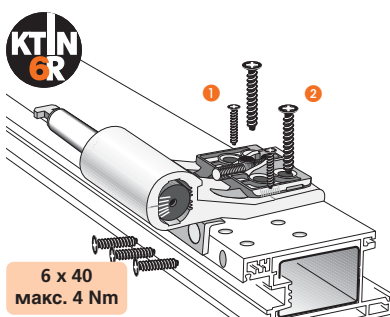


3

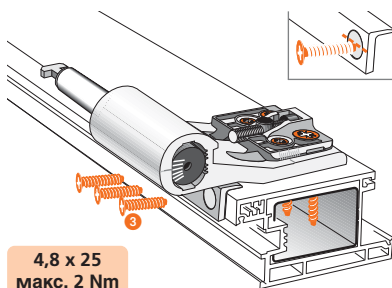


установить зубчатую буксу по шкале.
Плавная регулировка делает возможным
любое промежуточное значение!

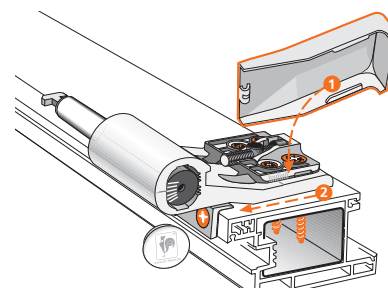
KTIN
6R



6 x 40
макс. 4 Nm



4,8 x 25
макс. 2 Nm

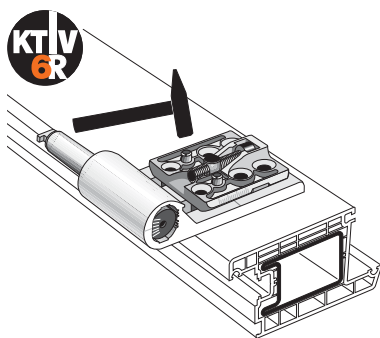


Установить створочную часть петли и закрепить шурупами в просверленных отверстиях AA или BB (макс. 4 Nm). В свободную пару отверстий ввернуть саморезы (макс. 2 Nm). Обращать внимание на рекомендуемые последовательность и моменты затяжки.

Прикрепить шурупами уголок к наплаву дверной створки

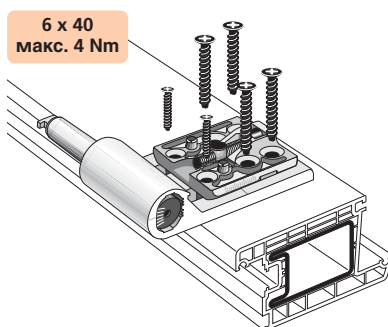
Защитную крышку вставить в пазы и задвинуть – крышка зафиксирована. При дверях, открывающихся вовнутрь закрепление винтом не требуется. **Надеть пластиковую заглушку.**

Смонтировать створочную часть



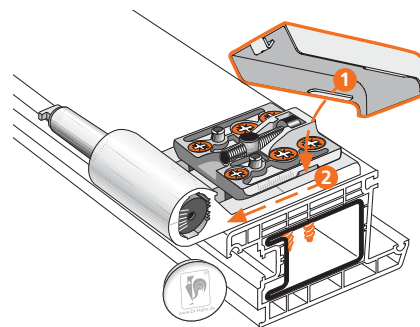
Наложить створочную часть

Забить центрирующие штифты



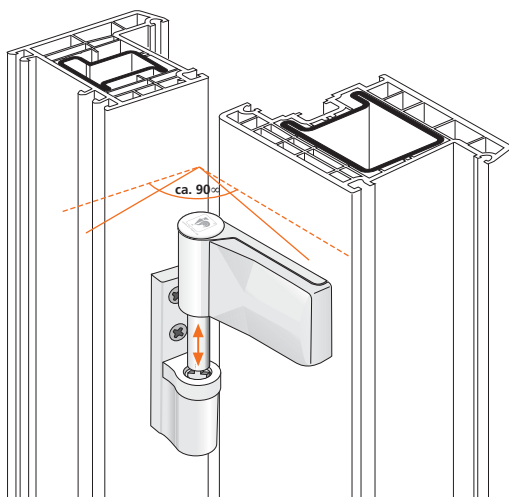
Регулировочный блок

4 самореза (крестообразный шлиц форма Z \oplus размер 3) по возможности 2 шурупа при монтаже.

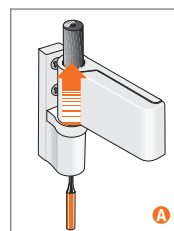


Защитную крышку вставить в пазы и задвинуть – При дверях, открывающихся

вовнутрь закрепление винтом не требуется. **Надеть пластиковую заглушку.**



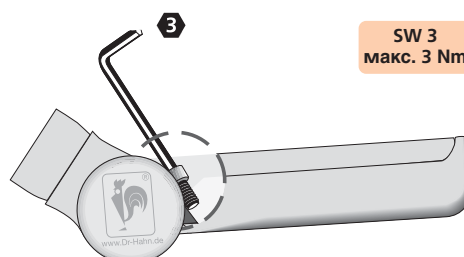
Дверь навешивается и снимается открытой на угол 90°. **A** При необходимости выбить осевой стержень.



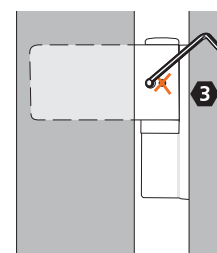
Защита дверей, открывающихся наружу



Для предотвращения насильственного удаления защитной крышки закрутить предварительно установленный на заводе защитный винт.



SW 3
макс. 3 Nm



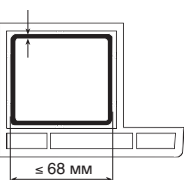
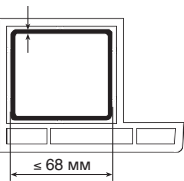
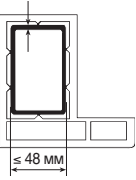
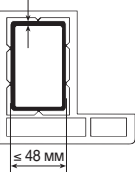
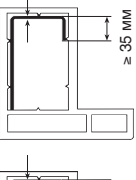
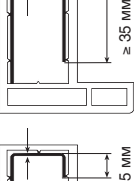
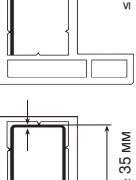
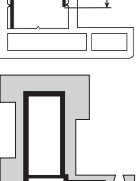
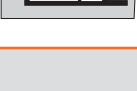




Инструкция по монтажу



грузоподъёмность при разных способах крепления в зависимости от типа профиля

тип профиля рамы	макс. вес створки	
		
≥ 2 мм сталь / железо 	140 кг	120 кг поперечные штифты длиной 70 мм (по заказу)
≥ 2 мм алюминий ≥ 2 мм сталь / железо 	80 кг	120 кг поперечные штифты длиной 70 мм (по заказу)
≥ 2 мм сталь / железо 	140 кг	120 кг
≥ 2 мм алюминий ≥ 2 мм сталь / железо 	80 кг	120 кг
≥ 2 мм сталь / железо 	140 кг	X
≥ 2 мм сталь / железо 	140 кг	120 кг
≥ 2 мм алюминий ≥ 2 мм сталь / железо 	80 кг	X
≥ 2 мм алюминий ≥ 2 мм сталь / железо 	80 кг	120 кг
	100 кг	120 кг

Способы крепления:

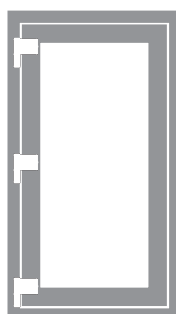


Крепление шурупами



Крепление поперечными штифтами

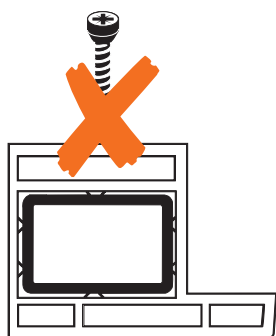
Данные веса створки относятся к размерам створки 1000 x 2000 мм и дверям с нормальной нагрузкой при использовании 2 петель. Эти данные предполагают соблюдение правил установки дверей, учитывают основные варианты профильных систем и поэтому не гарантируются. В случае сомнений мы охотно Вас проконсультируем.



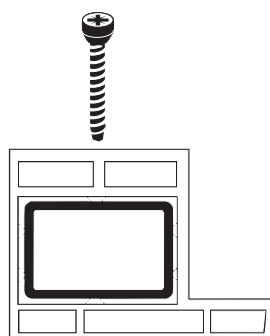
Установленная посередине третья петля не увеличивает разрешенный вес створки. При использовании третьей петли зубчатая регулировка Hahn позволяет плавно изменять прижим створки.



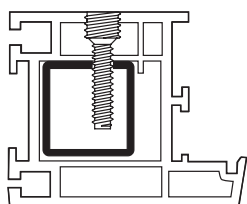
Указания на стр. 4 и 6



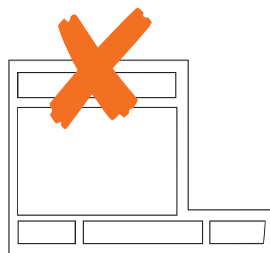
У профилей с дополнительной камерой крепление шурупами может приводить к деформации дополнительной камеры.



Дополнительная камера не заполняется при наличии ребра жесткости, если шуруп проходит через него или в непосредственной близости от него.



При установке петель с помощью шурупов крепёж через промежуточную камеру производить, применяя ступенчатые шурупы Hahn или заполнение смежной камеры

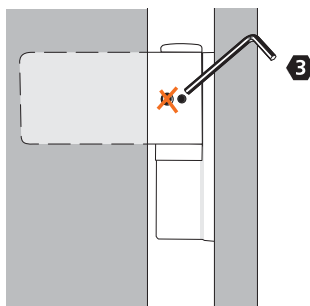


Не устанавливать петли на профили без армирования!

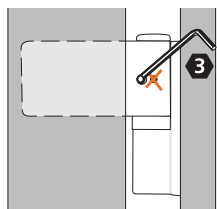
Регулировка навешенной двери

Плавная перестановка прижима створки

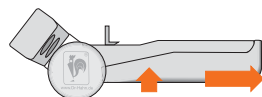
Изменение **прижимного уплотнения** в пределах диапазона прижима плюс резерв 0,5 мм с обеих сторон.



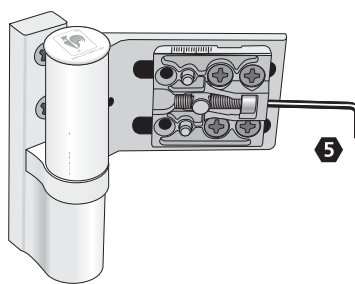
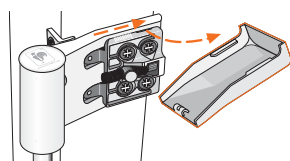
регулировка по горизонтали



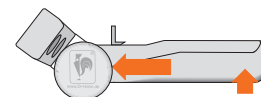
если защитная крышка зафиксирована, ослабить



Защитную крышку прижать и сдвинуть



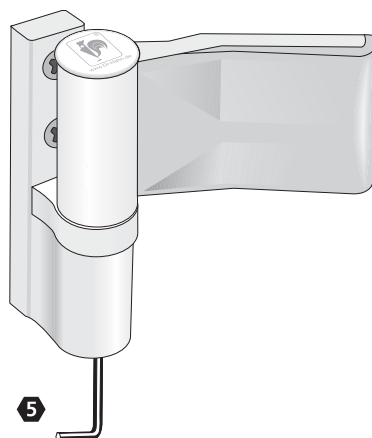
Бесступенчатая горизонтальная регулировка ± 5 мм



Защитную крышку надеть и задвинуть
Затянуть фиксирующий винт – крышка закреплена

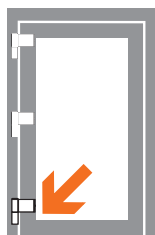
Вертикальная регулировка плавно из нулевого положения

Поднятие + 4 мм
Опускание – 3 мм



Важно!

Регулировать всегда только при закрытой двери!



Внимание!

нижняя петля несущая, верхние петли подгоняются по ней



Втулка из тефлонсодержащего пластика, абсолютно не требующего обслуживания
— ни в коем случае не смазывать