



Hahn KT-EV / KT-EN

Для входных дверей и дверей в боковых проходах



- 2 диапазона прижатия створки:
15 – 20 мм
и 18 – 23 мм





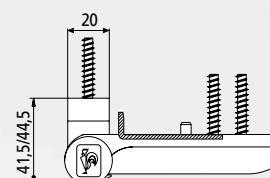
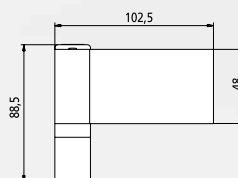
Hahn KT-EN



Универсальная петля с углом к наплаву
для входных дверей и дверей в боковых проходах

Характеристики

- Для оптимальной функциональности:
Не требует никакого обслуживания
- Подъемный шпindel защищен от повреждений во время транспортировки
- Для всех высот наплава с 15–23 мм
- Отдельные детали заранее установлены в корпусе петли – никаких проблем при транспортировке и монтаже двери
- Настройка и регулировка может быть произведена одним человеком
- Повышенная безопасность за счет встроенной системы от взломов. Дополнительные детали не требуются
- Комфортная установка за счет плавной регулировки прижима, без поднятия и снятия дверей!
- Петля KT-EN с углом к наплаву профиля для большей стабильности
- **НОВИНКА:**
Теперь доступно также с самонарезными винтами



для стандартной рамы

Hahn KT-EV

Универсальная петля для входных дверей
и дверей в боковых проходах



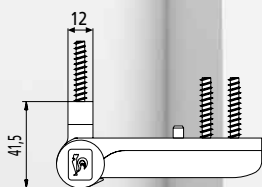
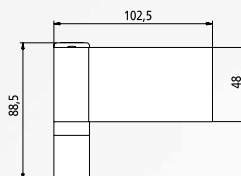
Сферы применения

Для легких дверей из ПВХ
с узкими профилями:

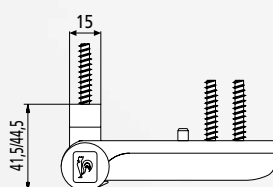
- Входные двери
- Входные двери в боковых проходах
- Внутренние двери
- Внешние двери
- Двери с большой интенсивностью использования
- Двери открывающиеся во внутрь и наружу
- Универсальное применение

Материал

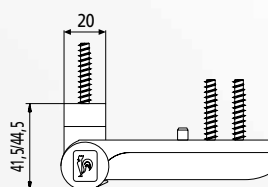
- Корпус петли из экструдированного алюминия
- Стержень из нержавеющей стали
- Шарнирные втулки из ПВХ с тефлоном
- Не требуют дополнительного обслуживания благодаря самосмазывающемуся материалу втулки
- Лучшее качество поверхности
- Защита от грязи и влажности во втулке



для очень узких рам



для узких рам



для стандартной рамы



Инструкция по монтажу

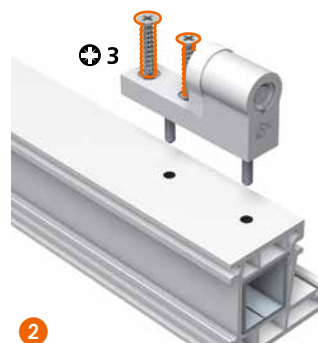
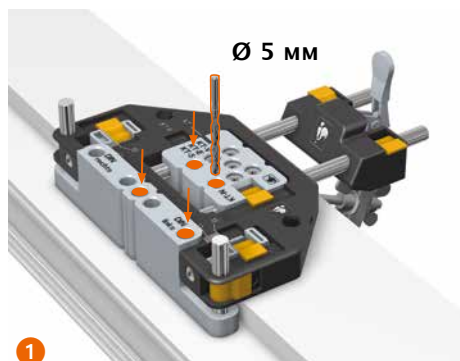
- 1 Простой монтаж, сверлить раму/створку
- 2 Положить и просверлить рамную часть петли на профиль

- 1 Простой монтаж, сверлить раму/створку
- 2 Положить и просверлить рамную часть петли на профиль

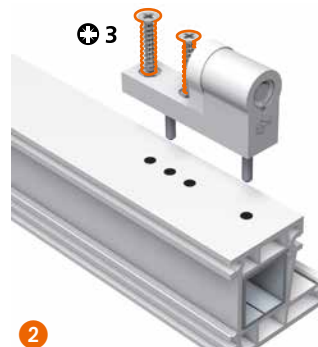
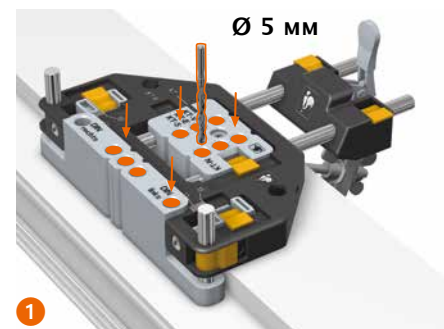
- 1 Стержень поставить в створочную часть петли с маркировкой в середине (нулевое положение). Зафиксировать стержень специальным винтом
- 2 Прикрутить створочную часть петли. По необходимости использовать 2 шурупа
- 3 КТ-ЕН: Прикрутить уголок петли к наплавке профиля
- 4 Защитную крышку вставить в паз и задвинуть. Надеть заглушку. Закрутить крепежный винт

Установка рамной части петли

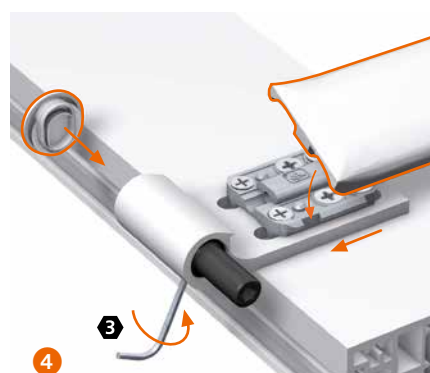
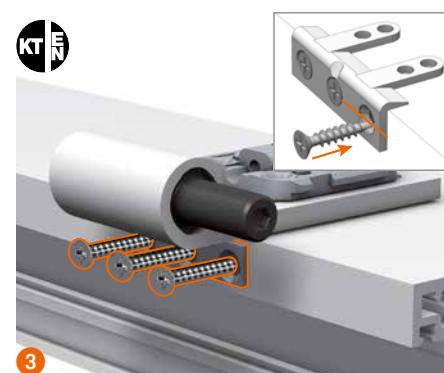
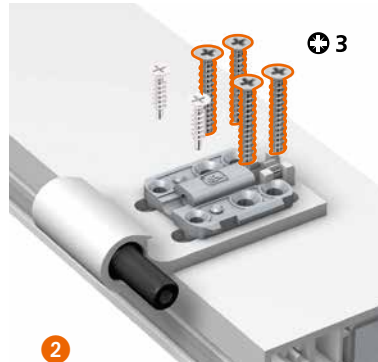
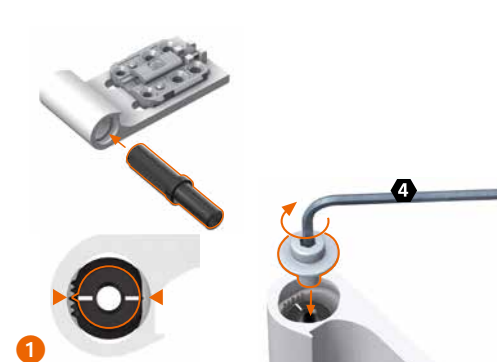
! с самонарезающими винтами



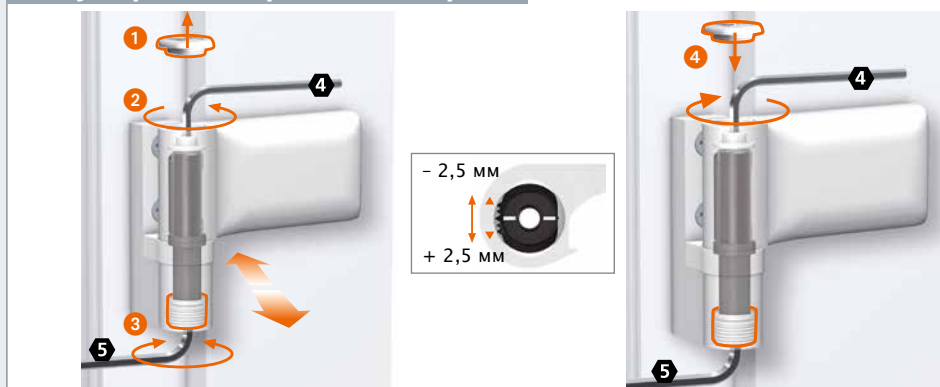
! Со стандартными винтами



Установка створочной части петли

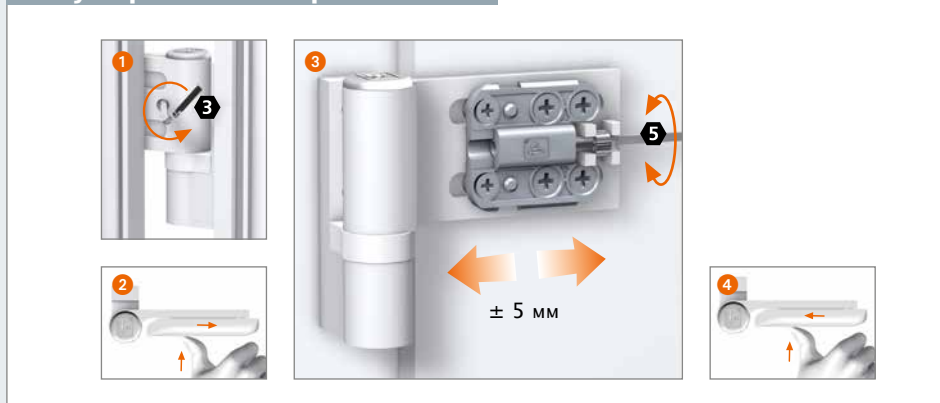


Регулировать прижим створки



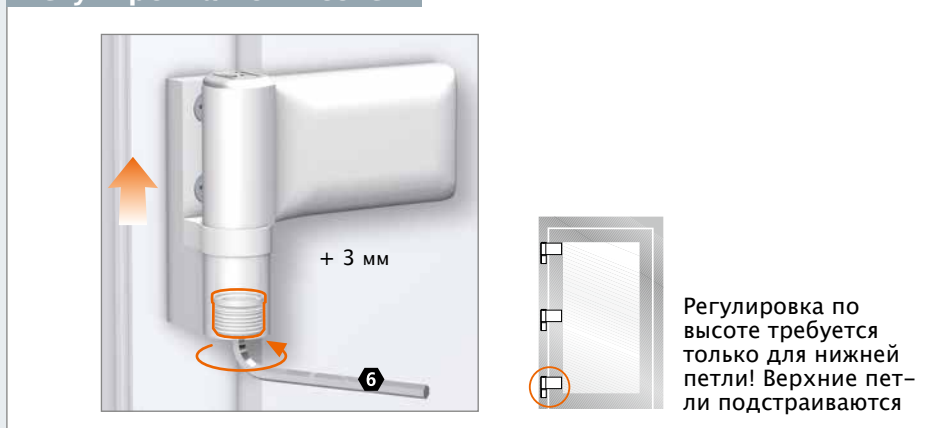
- 1 Снять заглушку
- 2 Ослабить специальный винт
- 3 Отрегулировать прижим и зафиксировать петлю в позиции
- 4 Затянуть специальный винт (макс. 4 Nm) и надеть заглушку

Регулировка по горизонтали



- 1 Ослабить винт-фиксатор
- 2 Снять крышку
- 3 Плавная регулировка
- 4 Надеть крышку, затянуть винт-фиксатор

Регулировка по высоте

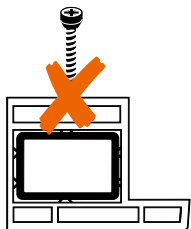


Регулировка по высоте
+ 3 мм

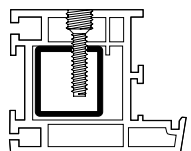
Регулировка по высоте требуется только для нижней петли! Верхние петли подстраиваются



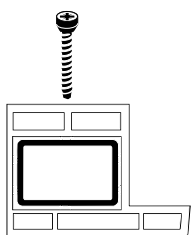
Нагрузка в зависимости от армировки



На профилях с форкамерой крепления винтами может привести к прогибам и деформации форкамеры



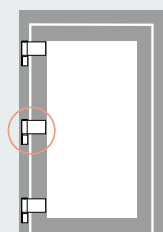
Во избежание прогибов или деформации профиля на профиле с форкамерой следует применять специальный переходник от Хан



От наполнителя форкамер можно отказаться в случае наличия соответствующих перегородок в профиле



Запрещено устанавливать петли на профиль без армирования!



Третья петля по центру не способствует повышению веса створки. Она служит для оптимизации прижима уплотнителя.

макс. вес створки

| |  для очень узких рам |  для очень узких рам |  для стандартных рам |  для стандартных рам |
|---|---|---|---|---|
|  | 60 кг | 80 кг | 120 кг | 120 кг |
|  | 60 кг | 80 кг | 80 кг | 80 кг |
|  | 60 кг | 80 кг | 120 кг | 120 кг |
|  | 60 кг | 80 кг | 80 кг | 80 кг |
|  | 60 кг | 80 кг | 120 кг | 120 кг |

Приведенные весовые данные предназначены для створок размером 1000 x 2000 мм и нормальной интенсивности работы дверей при использовании двух петель. Эти данные предусматривают соблюдение правил монтажа, учитывают основные варианты профильных ситуаций, и потому не могут считаться универсальными для всех случаев применения.



- | | |
|--|--|
| 1 Рамная часть петли | 7 Шарнирная втулка с подъёмным шпинделем |
| 2 Створочная часть КТ-EN, регулировочный элемент с уголком к наплавку предварительно смонтирован | 8 Заглушка |
| 3 Створочная часть КТ-EV | 9 Защитная крышка |
| 4 Регулировочный элемент КТ-EV | 10 Винт с утопленными головками 6 x 40 |
| 5 Шарнирный стержень | 11 Самонарезной винт |
| 6 Специальный винт | 12 Крепежный винтик для защитной крышки |

Аксессуары

| | |
|--|-------------|
| Шаблон без трубки для КТ-EV / КТ-EN | № T315A0000 |
| Шаблон со трубкой для КТ-EV / КТ-EN | № T315A0001 |
| Шаблон без трубки для КТ-EV FIX (с креплением FIX в створке и раме) | № T315A0F06 |
| Шаблон со трубкой для КТ-EV FIX (с креплением FIX в створке и раме) | № T315A0F07 |
| Автоматический штанговый шаблон для КТ-EV / КТ-EN, длина 2300 мм | № T415A0001 |
| Автоматический штанговый шаблон для КТ-EV FIX, длина 2300 мм | № T415A0F07 |
| Шарнирный стержень с защитой от спиливания (норма упаковки = 24 шт.) | № K250A0042 |

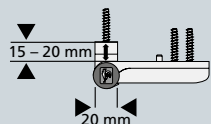


Шарнирная втулка изготовлена с содержанием тефлона и совершенно не требует обслуживания – **смазывать не нужно!**



КТ-EV для стандартных рам (ширина рамной части петли 20 мм)

диапазон прижима створки 1
15 – 20 мм

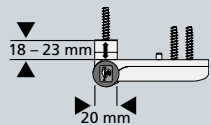


| | |
|-----------------|-------------|
| белый RAL 9010 | № K207EV000 |
| белый RAL 9016 | № K207GV000 |
| коричневый 8077 | № K2075V000 |

с самонарезающими винтами

| |
|-------------|
| № K207EV050 |
| № K207GV050 |
| № K2075V050 |

диапазон прижима створки 2
18 – 23 мм

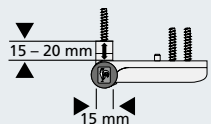


| | |
|-----------------|-------------|
| белый RAL 9010 | № K207EV008 |
| белый RAL 9016 | № K207GV008 |
| коричневый 8077 | № K2075V008 |

| |
|-------------|
| № K207EV051 |
| № K207GV051 |
| № K2075V051 |

КТ-EN для узких рам (ширина рамной части петли 15 мм)

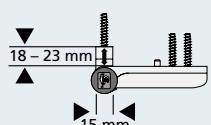
диапазон прижима створки 1
15 – 20 мм



| | |
|-----------------|-------------|
| белый RAL 9010 | № K207EV012 |
| белый RAL 9016 | № K207GV012 |
| коричневый 8077 | № K2075V012 |

| |
|-------------|
| № K207EV052 |
| № K207GV052 |
| № K2075V052 |

диапазон прижима створки 2
18 – 23 мм

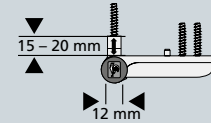


| | |
|-----------------|-------------|
| белый RAL 9010 | № K207EV031 |
| белый RAL 9016 | № K207GV031 |
| коричневый 8077 | № K2075V031 |

| |
|-------------|
| № K207EV053 |
| № K207GV053 |
| № K2075V053 |

КТ-EV для очень узких рам (ширина рамной части петли 12 мм)

диапазон прижима створки 1
15 – 20 мм



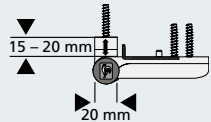
| | |
|-----------------|-------------|
| белый RAL 9010 | № K207EV003 |
| белый RAL 9016 | № K207GV003 |
| коричневый 8077 | № K2075V003 |

| |
|-------------|
| № K207EV054 |
| № K207GV054 |
| № K2075V054 |



КТ-EN для стандартных рам (ширина рамной части петли 20 мм)

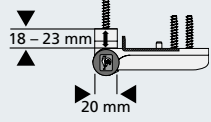
диапазон прижима створки 1
15 – 20 мм



| | |
|-----------------|-------------|
| белый RAL 9010 | № K206EV000 |
| белый RAL 9016 | № K206GV000 |
| коричневый 8077 | № K2065V000 |

| |
|-------------|
| № K206EV050 |
| № K206GV050 |
| № K2065V050 |

диапазон прижима створки 2
18 – 23 мм



| | |
|-----------------|-------------|
| белый RAL 9010 | № K206EV008 |
| белый RAL 9016 | № K206GV008 |
| коричневый 8077 | № K2065V008 |

| |
|-------------|
| № K206EV051 |
| № K206GV051 |
| № K2065V051 |