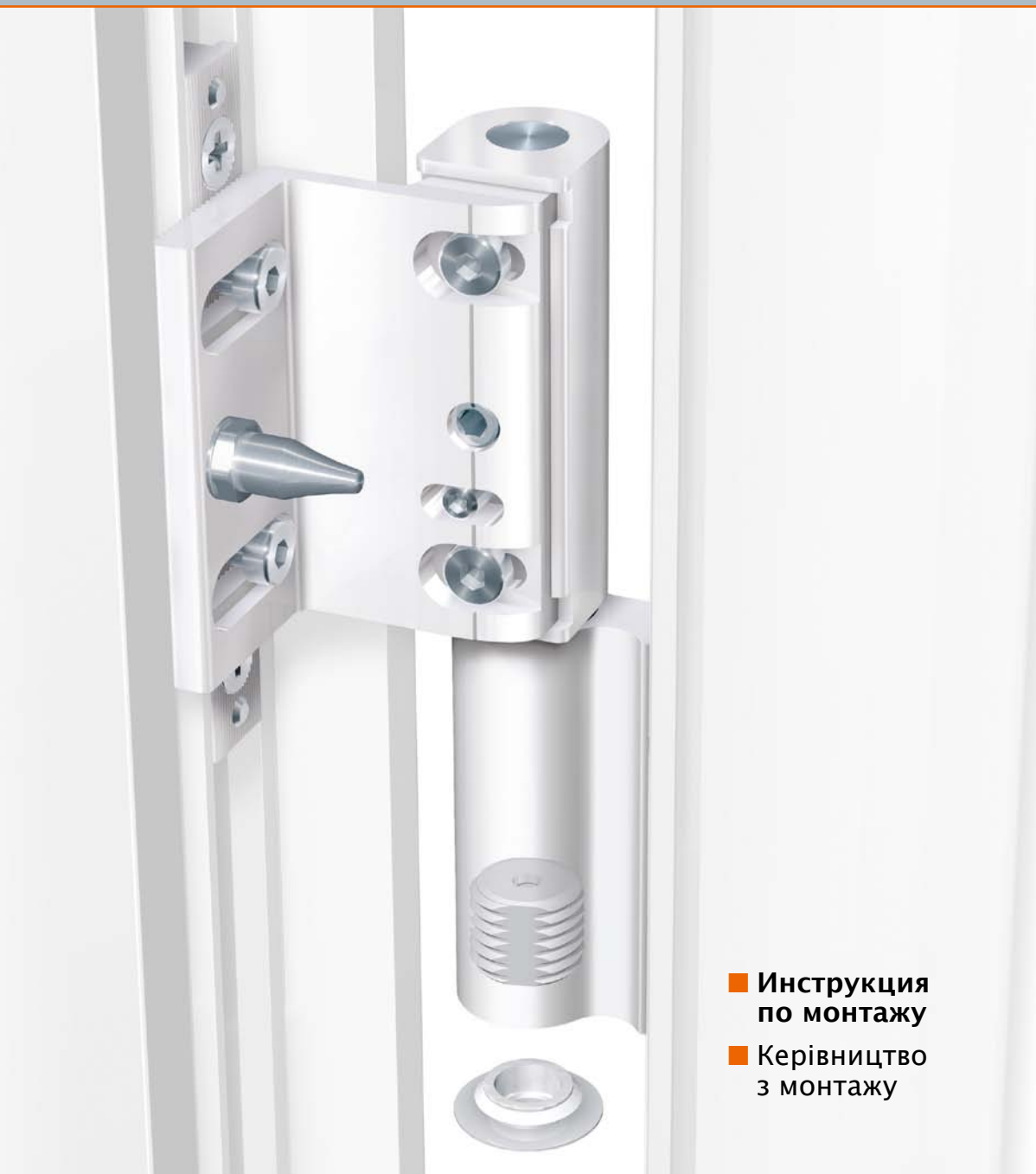




Hahn KT-R

RUS Фальцевая петля для дверей из ПВХ
UA Фальцева петля для дверей з ПВХ



■ Инструкция
по монтажу
■ Керівництво
з монтажу



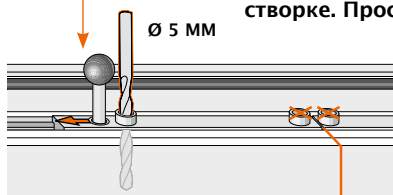
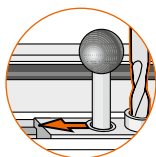


Инструкция по монтажу Керівництво з монтажу

Монтаж створочной части петли • Монтаж створочної частини петлі

Отметить позицию створочной части петли.

Відмітити позицію створочної частини петлі.

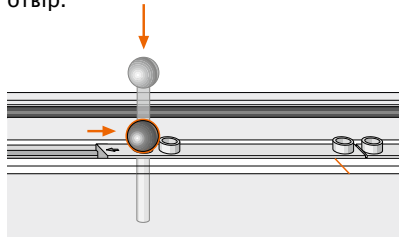


Шаблон для створки вставить в фурнитурный паз. Стрелка указывает в направлении верхней кромки створочного профиля. Маркировка створочной части шаблона должна совпасть с маркировкой на дверной створке. Просверлить крайнее верхнее отверстие.

Вставить створочную часть шаблона в фурнитурный паз. Стрелка указывает в направлении верхней кромки створочного профиля. Маркировка створочной части шаблона имеет совпадение с маркировкой на дверной створке. Просверлить крайний верхний отвір.

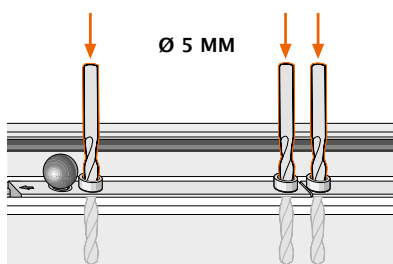
Переставить шаблон, вставить фиксирующий штифт в просверленное отверстие.

Переставити шаблон, вставити фіксуючий штифт в просверлений отвір.



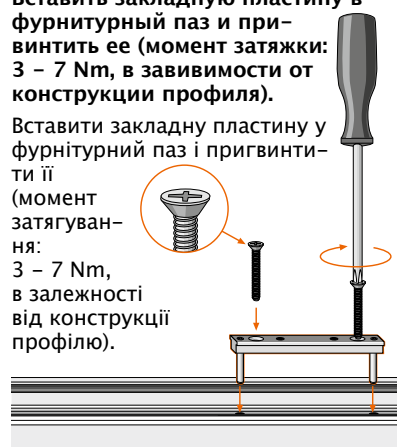
Просверлить другие отверстия.

Просверлити інші отвори, що залишилися.



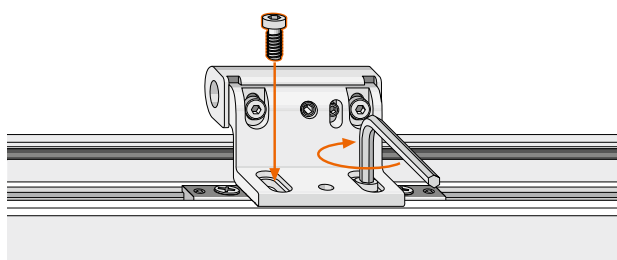
Вставить закладную пластину в фурнитурный паз и привинтить ее (момент затяжки: 3 – 7 Nm, в зависимости от конструкции профиля).

Вставить закладную пластину в фурнитурный паз и пригвинтить її (момент затягивания: 3 – 7 Nm, в зависимости от конструкции профиля).



Наживить створочную часть петли, слегка прижав ее к уплотнителю.

Наживити створочну частину петлі, слегка прижавши її до ущільнювача.



Надрезать уплотнитель согласно рисунка.

Надрізати ущільнювач згідно малюнку.



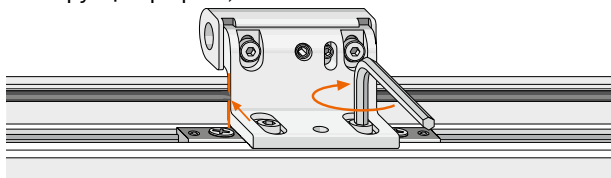
Вырезать уплотнитель под петлей.

Вирізати ущільнювач під петлею.

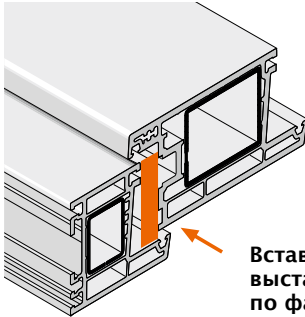


Привинтить створочную часть петли до упора к профилю (момент затяжки: 9 – 11 Nm, в зависимости от конструкции профиля).

Пригвинтити створочну частину петлі до профілю (до упору, момент затягування: 9 – 11 Nm, в залежності від конструкції профілю).

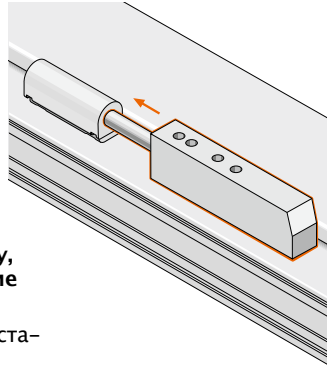
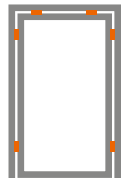


Монтаж рамной части петли • Монтаж рамної частини петлі



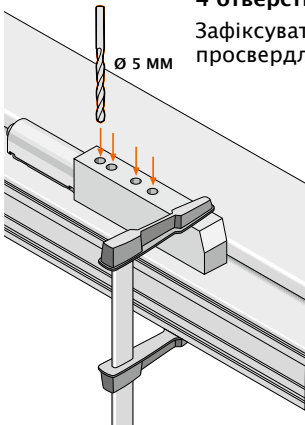
Вставить дверную створку в раму, выставить одинаковое расстояние по фальцу.

Вставити дверну створку в раму, виставити однакову відстань по фальцу.



Вставить шаблон до упора.

Вставити шаблон до упору.

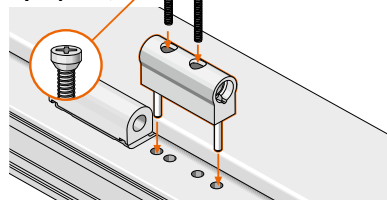


Зафиксировать струбцинами, просверлить 4 отверстия.

Зафіксувати струбцинами, просверлити 4 отвори.

Ø 5 mm

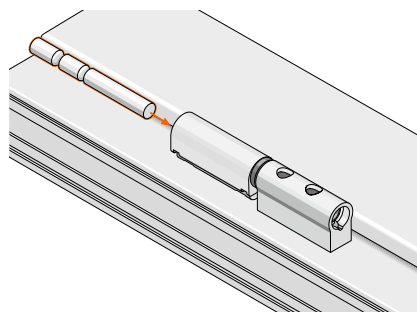
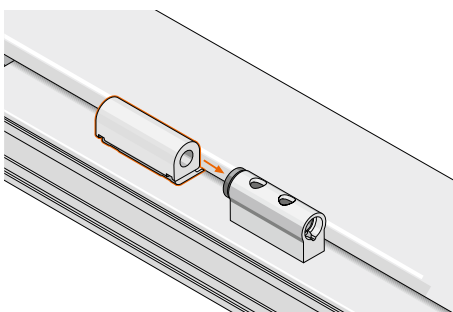
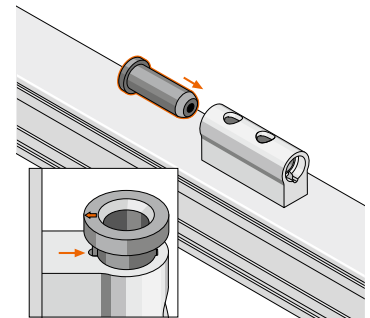
Вставить рамную часть петли в просверленные отверстия и привинтить ее (момент затяжки: 3 – 7 Nm, в зависимости от конструкции профиля).



Вставить рамную часть петли у просверленные отверстия та пригвинтити її (момент затягування: 3 – 7 Nm, в залежності від конструкції профілю).

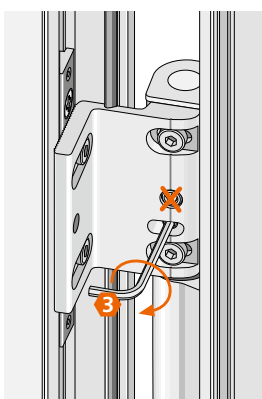
Вставить втулку; маркировка указывает на профиль (нулевое положение).

Вставити втулку; маркування вказує на профіль (нульове положення).



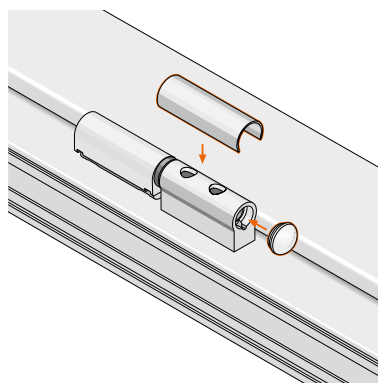
Шарнирный стержень завести сверху до упора сквозь обе части петли.

Шарнірний стержень завести зверху до упору крізь обидві частини петлі.



Важно! Зафиксировать шарнирный стержень резьбовым штифтом.

Важливо! Зафіксувати шарнірний стержень різьбовим штифтом.



Надеть гильзу, вставить заглушку.

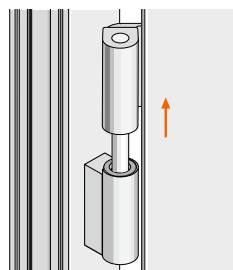
Надіти гильзу, вставити заглушку.



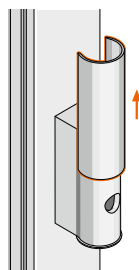
Инструкция по настройке Керівництво з налаштування

Регулировка петель только с помощью специалистов, имеющих опыт в сфере производства дверей.
Регулювання петель мають виконувати лише спеціалісти з досвідом в сфері дверобудування.

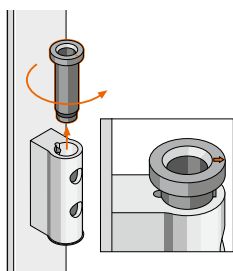
Регулировка прижима створки • Налаштування прижиму створки



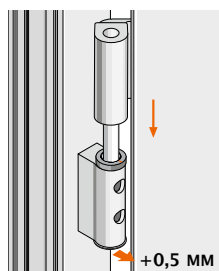
Снять дверную створку.
Зняти дверну створку.



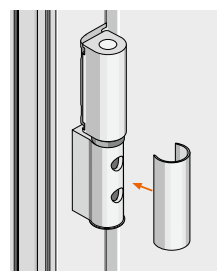
Снять гильзу рамной части петли, двигая её вверх.
Зняти гільзу рамної частини петлі, посуваючи її вгору.



Повернуть шарнирную втулку на 180°; маркировка на втулке указывает в направлении от петли.
Повернути шарнірну втулку на 180°; маркування на втулці вказує в напрямку від петлі.

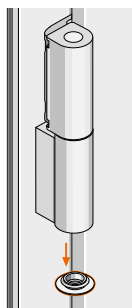


Навесить дверную створку.
Навесити дверну створку.

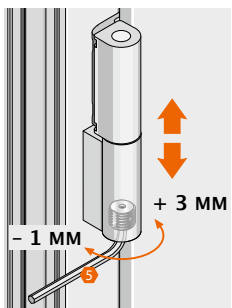


Защёлкнуть гильзу рамной части петли.
Надіти гільзу рамної частини петлі.

Регулировка по высоте • Регулировка по висоті

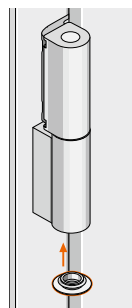


Снять заглушку рамной части петли.
Зняти заглушку рамної частини петлі.



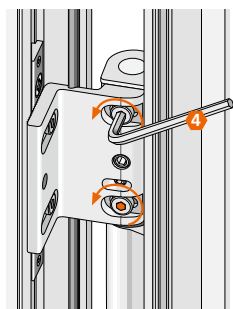
Регулировку высоты выполнять на нижней петле с помощью подъемного шпинделя! НИЖНЯЯ ПЕТЛЯ ДОЛЖНА НЕСТИ ВЕС СТОРОЧКИ! Остальные петли подстраиваются до касания шарнирной втулкой нижней кромки створочной части петли.

Регулювання висоти здійснювати на нижній петлі за допомогою підйомного шпинделя! НИЖНЯ ПЕТЛЯ МАЄ НЕСТИ ВАГУ СТОРОЧКИ! Інші петлі підлаштовуються таким чином, щоб шарнірна втулка лише торкалася нижньої кромки створочної частини петлі.

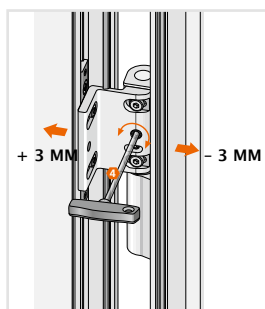


Вставить заглушку.
Вставити заглушку.

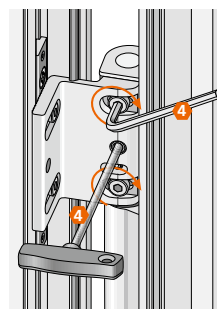
Регулировка по горизонтали • Регулювання по горизонталі



Слегка ослабить крепёжные винты створочной части петли.
Трохи послабити кріпильні гвинти створочної частини петлі.



Одним шестигранником выполнить регулировку и, удерживая створку в данном положении, Одним шестигранником выполнить регулировку.



зжать крепёжные винты другим шестигранником (момент затяжки: 9 – 11 Nm).

І, утримуючи створку в данному положенні, затягнути кріпильні гвинти другим шестигранником (момент затягування: 9 – 11 Nm).

Для выполнения регулировки по горизонтали необходимо разгрузить дверную створку.

Для виконання регулювання по горизонталі необхідно розвантажити дверну створку.