



# Hahn Klemmband

Stezna šarka za eurofalč – Uputstvo za ugradnju



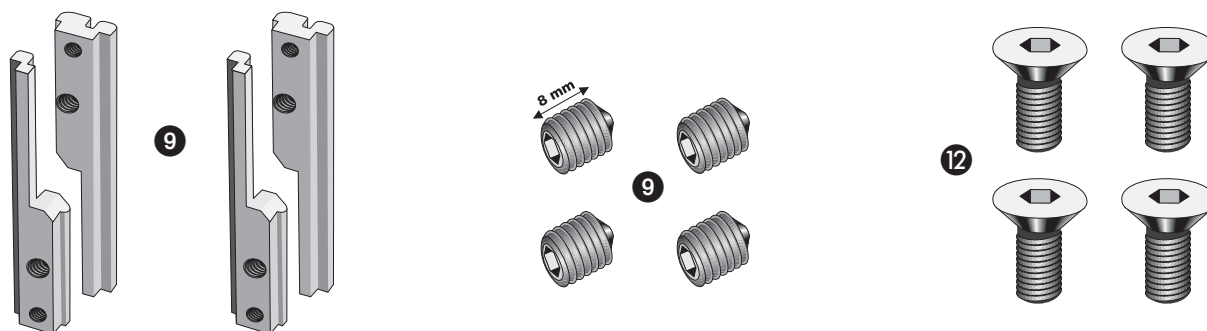


# Hahn Klemmband Uputstvo za ugradnju

## Sastavni delovi stezne šarke – šarke za eurofalce



## Pribor za montažu



## Priprema šarki

Pripremite deo šarke za krilo. Pazite na DIN levo/desno.

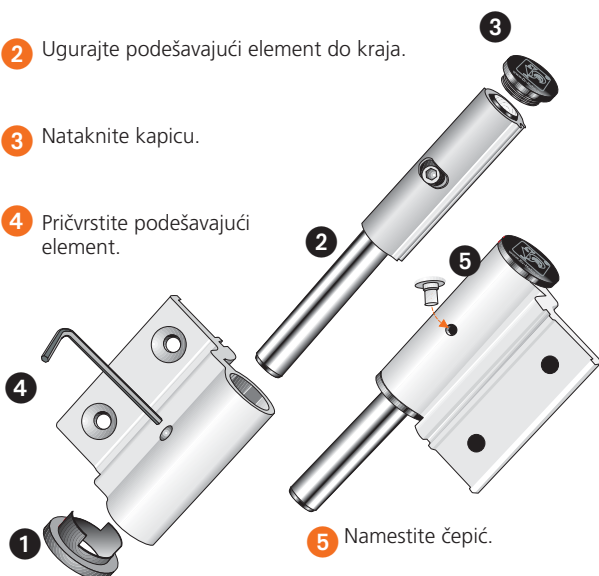
1 Natakните disk ležaja.

2 Ugurajte podešavajući element do kraja.

3 Natakните kapicu.

4 Pričvrstite podešavajući element.

5 Namestite čepić.



Pripremite deo šarke za štok. Pazite na DIN levo/desno.

6 Ugurajte čauru.

7 Namestite podešavajući umetak.

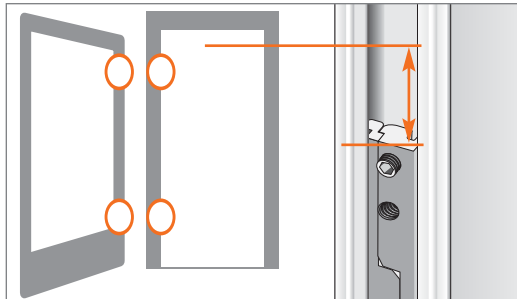
8 Natakните kapicu.

9 Namestite navojni klin.

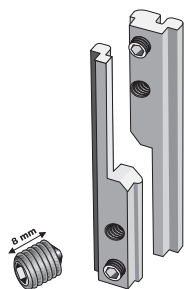
Pripremite stezne pločice.



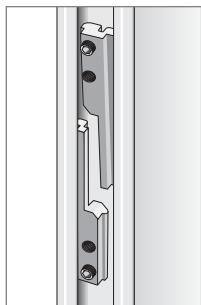
## Montaža na gotovim vratima



Preporučeni položaj:  
Donja ivica štoka, gornja ivica steznih pločica = 170 mm



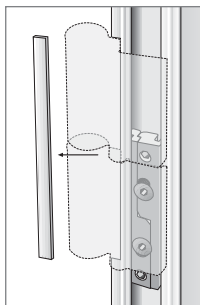
Dugačke stezne pločice



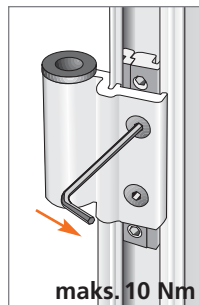
Namestite stezne pločice.



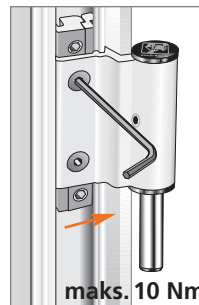
Po potrebi donju steznu pločicu pozicionirati navojnim klinčićem.  
(Ne fiksirati!)



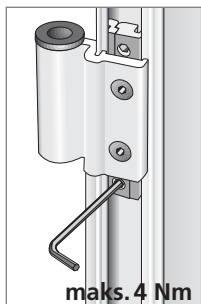
Odstranite zaptivnu traku iz oblasti pokrivene jezičcima šarki.



Deo šarke za štok ovlaš pritegnite, stavite na ivicu profila i dotegnite sa najviše 10 Nm.

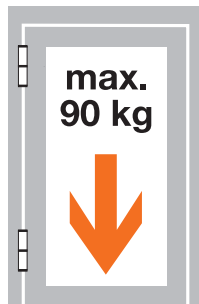


Ovlaš pritegnite deo šarke za krilo, usmerite u utoru i dotegnite sa najviše 10 Nm.



**maks. 4 Nm**

Dotegnite navojni klin (maks. 4 Nm).



**1000 mm**

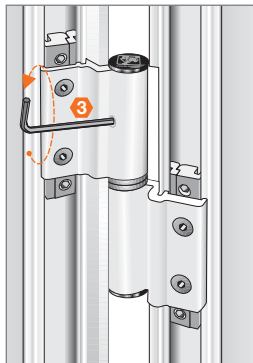
**2000 mm**

Opterećenje u zavisnosti od korišćenih profila.

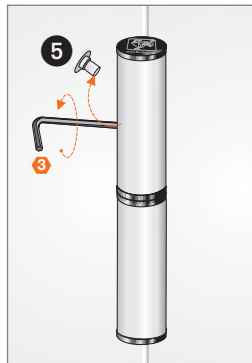


# Hahn Klemmband Uputstvo za podešavanje

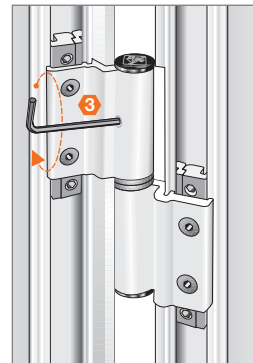
## Horizontalno podešavanje



Otpustite podešavajući element.

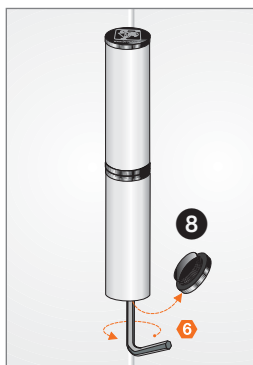


Horizontalno podešavanje  $\pm 1,5$  mm, izvadite čepić 5.



Pričvrstite podešavajući element.

## Vertikalno podešavanje



Vertikalno podešavanje + 5 mm, skinite kapicu 8.