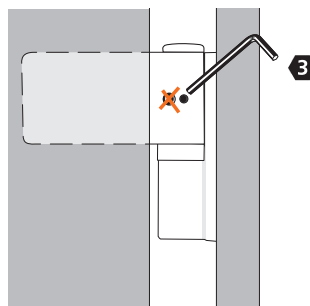


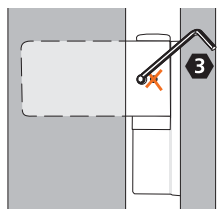
Установка петель только с помощью специалистов, имеющих опыт в сфере производства дверей

Регулировка навешенной двери

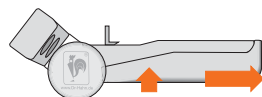
Плавная перестановка прижима створки
Изменение **прижимного уплотнения** в пределах диапазона прижима плюс резерв 0,5 мм с обеих сторон.



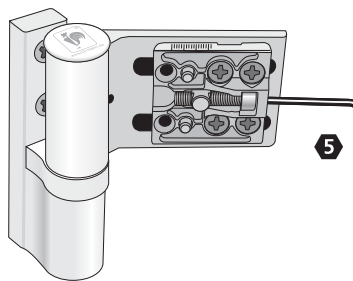
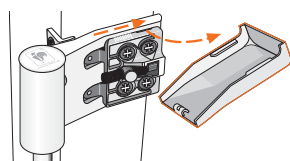
регулировка по горизонтали



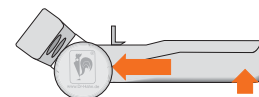
если защитная крышка зафиксирована, ослабить



Защитную крышку прижать и сдвинуть



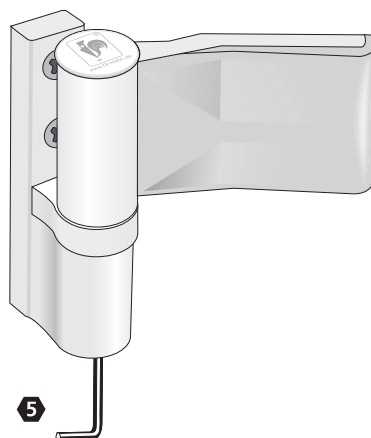
Бесступенчатая горизонтальная регулировка ± 5 мм



Защитную крышку надеть и задвинуть
Затянуть фиксирующий винт – крышка закреплена

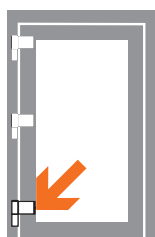
Вертикальная регулировка плавно из нулевого положения

Поднятие + 4 мм
Опускание - 3 мм



Важно!

Регулировать всегда только при закрытой двери!



Внимание!

нижняя петля несущая, верхние петли подгоняются по ней



Втулка из тефлонсодержащего пластика, абсолютно не требующего обслуживания
– ни в коем случае не смазывать