



Руководство по настройке Керівництво з налаштування



Регулировка петель только с помощью специалистов, имеющих опыт в сфере производства дверей.
Регулювання петель мають виконувати лише спеціалісти з досвідом в сфері дверобудування.

Регулировка на установленной створке • Регулювання на встановленій створці

Плавная регулировка прижима

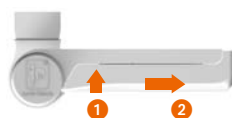
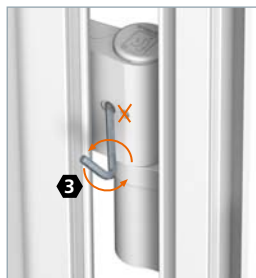
Регулировка прижима возможна в пределах выбранного диапазона + 0,5 мм в обе стороны за счет реверса

Плавне регулювання прижиму

Регулювання прижиму можливе в межах обраного діапазону + 0,5 мм в обидва боки за рахунок реверсу

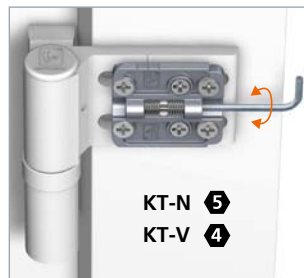


Регулировка по горизонтали • Регулювання по горизонталі



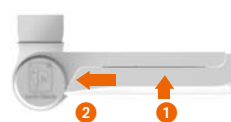
Немного нажать на защитную крышку и снять ее.

Трохи натиснути на захисну кришку та зняти її.



Регулировка по горизонтали плавно ± 5 мм

Регулювання по горизонталі плавне ± 5 мм



Вставить в паз и задвинуть защитную крышку до упора

Вставити в паз і задвинути захисну кришку до упора

Отпустить винт защитной крышки, если он затянут

Відпустити гвинт захисної кришки, якщо він затягнутий

Регулировка по высоте

плавно из нулевого положения

Вверх: + 4 мм / Вниз: - 3 мм

Внимание: Регулировку по высоте следует выполнять лишь с помощью подходящего шестигранного ключа на «5» (Не применять сферические головки!). При этом ключ нужно вставлять в шарнирную втулку до упора (прибл. 11 мм).

Регулювання по висоті

плавне з нульового положення

Вверх: + 4 мм / Вниз: - 3 мм

Увага: Регулювання по висоті слід виконувати лише за допомогою придатного шестигранного ключа на «5» (Не застосовувати сферичні головки!). При цьому ключ потрібно вставляти в шарнірну втулку до упора (прибл. 11 мм).

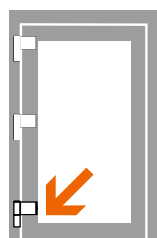


Важно:

Регулировка по высоте всегда выполняется только на закрытой створке!

Важливо:

Регулювання по висоті завжди виконується тільки на закритій створці!



Внимание:

Нагрузку несет нижняя петля, верхние петли лишь подстраиваются!

Увага:

Навантаження несе нижня петля, верхні петлі лише підлаштовуються.



Шарнирная втулка изготовлена с применением тефлона и не нуждается в обслуживании – ни в коем случае не смазывать!

Шарнірна втулка виготовлена із вмістом тефлону і не потребує обслуговування – ні у якому разі не змащувати!