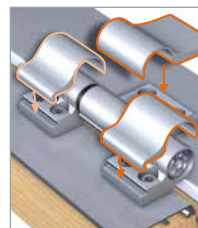
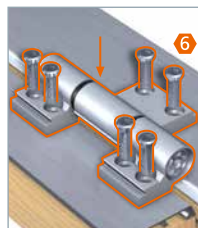
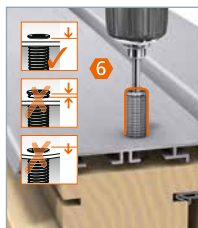
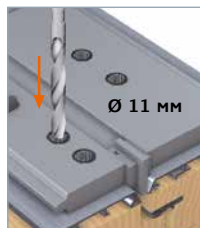
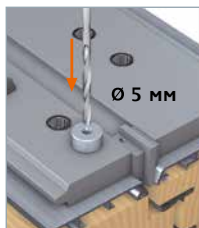


Hahn Türband 4

Керівництво з монтажу та налаштування

Монтаж дверної петлі



На вибір:
Попередньо просвердлити отвір за допомогою спеціальної втулки-насадки від Hahn, артикул A650A0056.

Просвердлити отвір Ø 11 мм.

Вкрутити анкерний перехідник по комірець.

Міцно пригвинтити компоненти петлі у внутрішній різьбі анкерного перехідника (20–25 Nm).

Вкрутити під'йомний шпindelь.

Надіти захисні кришки. Вставити ковпачки.

Налаштування прижому створки



Повертаємо шарнірну втулку на $\pm 90^\circ$, доки не відчуємо, що вона увійшла в паз і клацнула (Діапазон регулювання $\pm 0,5$ мм).

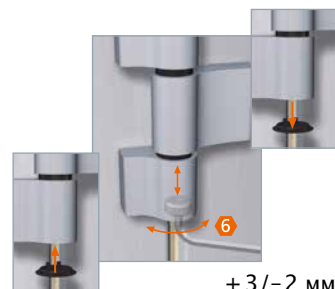
Зіркою для регулювання повертаємо нижню шарнірну втулку на $\pm 90^\circ$, доки не відчуємо, що вона увійшла в паз і клацнула.

Регулювання по горизонталі



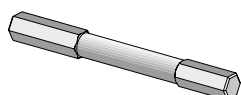
$\pm 2,5$ мм

Регулювання по висоті



$+3/-2$ мм

Акcesуари



Спеціальна біта анкерного перехідника
Стержень Е 6,3 / робоча поверхня: шестигранник SW6
Артикул A750A0027



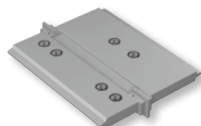
Втулка-насадка
Артикул A650A0056 Ø 5 мм / Ø 11 мм



Ступінчасте свердло
Артикул A650A0035 Ø 6 мм / Ø 11 мм



Свердло
Артикул K450A0001 Ø 5 мм



Шаблон на запит



Шарнірний стержень стійкий до спилування
(для 3-компонентних петель); норма упаковки = 24 шт.
Артикул A950A0178