



Регулировка петель только с помощью специалистов, имеющих опыт в сфере производства дверей.  
Регулювання петель мають виконувати лише спеціалісти з досвідом в сфері дверобудування.

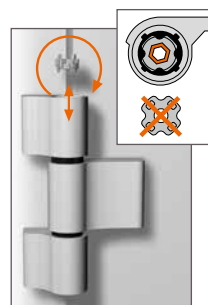
## Регулировка прижима · Регулювання прижиму



Снять колпачки.  
Зняти ковпачки.



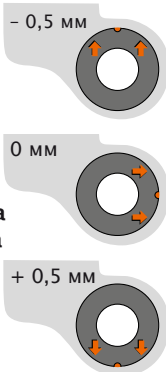
Выкрутить подъемный шпindelь.  
Викрутити під'йомний шпindelь.



Извлечь регулировочную звёздочку, перевернуть её и вставить обратно.  
Витягнути регулювальну зірку, перевернути, і вставити назад.



6  
Повернуть шарнирную втулку при помощи регулировочной звёздочки до характерного щелчка на  $\pm 90^\circ$ , пока втулка не станет в паз.  
Повертати шарнірну втулку  $\pm 90^\circ$ , доки вона не попаде в паз (це буде відчутно).



После регулировки стрелки на кромках шарнирных втулок верхней и нижней рамных частей петли указывают назад.

Після регулювання стрілки на кромках шарнірних втулок верхньої та нижньої рамних частин петлі вказують назад.

Нулевое положение  
Нульове положення

После регулировки стрелки на кромках шарнирных втулок верхней и нижней рамных частей петли указывают вперед.

Після регулювання стрілки на кромці шарнірних втулок верхньої та нижньої рамних частин петлі вказують вперед.



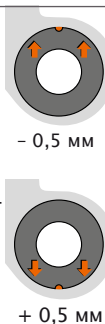
Извлечь регулировочную звёздочку и вставить нижнюю часть петли.  
Витягнути регулювальну зірку і вставити в нижню частину петлі.

**Внимание!** Все стрелки на кромках шарнирных втулок должны всегда указывать в одинаковом направлении.

**Увага!** Всі стрілки на кромках шарнірних втулок завжди мають вказувати в однаковому напрямку.



6  
Повернуть шарнирную втулку при помощи регулировочной звёздочки до характерного щелчка на  $\pm 90^\circ$ , пока втулка не станет в паз.  
За допомогою регулювальної зірки повертати нижню шарнірну втулку на  $\pm 90^\circ$ , доки вона не попаде в паз (це буде відчутно).

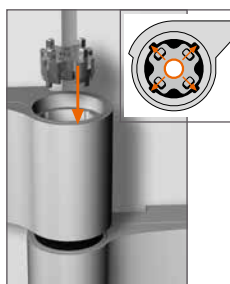


После регулировки стрелки на кромках шарнирных втулок верхней и нижней рамных частей петли указывают назад.

Після регулювання стрілки на кромках шарнірних втулок верхньої та нижньої рамних частин петлі вказують назад.

После регулировки стрелки на кромках шарнирных втулок верхней и нижней рамных частей петли указывают вперед.

Після регулювання стрілки на кромці шарнірних втулок верхньої та нижньої рамних частин петлі вказують вперед.



Вставить регулировочную звёздочку обратно в верхнюю рамную часть петли.  
Вставити регулювальну зірку назад у верхню рамну частину петлі.



Вставить подъемный шпindelь.  
Вставити під'йомний шпindelь.

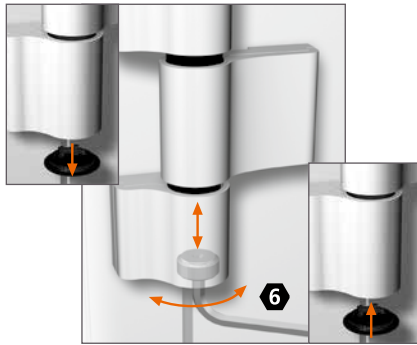


Надеть колпачки.  
Надіти ковпачки.

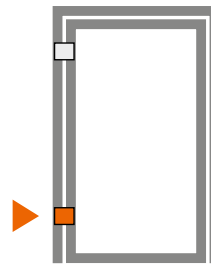


## Инструкция по настройке Керівництво з налаштування

### Регулировка по высоте · Регулювання по висоті

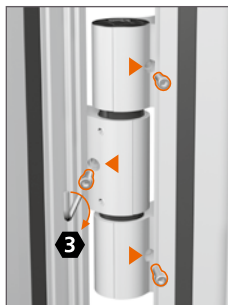


Снять нижний колпачок. Выполнить регулировку по высоте +3/-2 мм.  
Надеть колпачок.  
Зняти нижній ковпачок.  
Виконати регулювання по висоті +3/-2 мм.  
Надіти ковпачок.

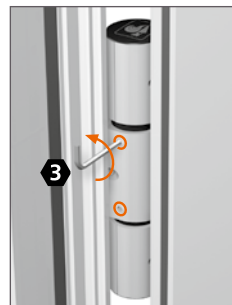


Регулировка по высоте выполняется только на нижней петле – верхние петли затем лишь подстраиваются.  
Регулювання по висоті завжди виконувати на нижній петлі – верхні петлі потім лише підлаштовуються.

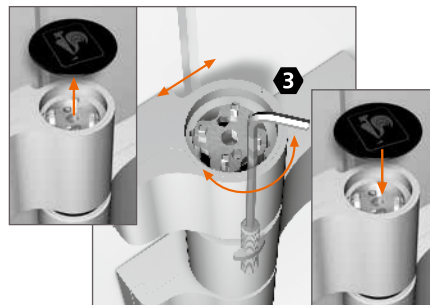
### Регулировка по горизонтали · Регулювання по горизонталі



Защитная крышка должна быть зафиксирована винтом с обратной стороны.  
Захисна кришка має бути зафіксована гвинтом зі зворотнього боку.



Ослабить резьбовые штифты на  $\frac{1}{2}$  оборота.  
Послабити різьбові штифти на  $\frac{1}{2}$  оберта.



Снять колпачок. Выполнить регулировку по горизонтали  $\pm 2,5$  мм. Надеть колпачок.  
Зняти ковпачок. Виконати регулювання по горизонталі.  $\pm 2,5$  мм.  
Надіти ковпачок.



**Внимание:** После регулирования затянуть резьбовые штифты.  
**Увага:** Після регулювання затягнути різьбові штифти.



# Hahn Türband 4



3-компонентная  
3-компонентна

## Демонтаж на объекте · Демонтаж на об'єкті



**Ослабить  
резьбовые  
штифты.**  
Послабити  
різбові  
штифти.



**Снять  
колпачки.**  
Зняти  
ковпачки.



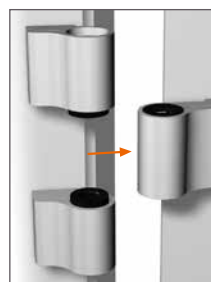
**Выкрутить  
подъёмный  
шпindelь.**  
Викрутити  
під'йомний  
шпindelь.



**Достать  
регулировочную  
звёздочку.**  
Дістати  
регулювальну  
зірку.



**Выбить  
шарнирный  
стержень  
снизу.**  
Вибити  
шарнірний  
стержень  
знизу.



**Снять створку.**  
Зняти створку.